

# ささえ



その人らしさに価値を置き、地域の中でその人らしく生きるため尊厳をもって「ささえ」ケアを行います。

**介護保険で認定を受けられた要介護1～5の方が利用できます**

● **通い「デイサービス」** (1日15名)

小規模多機能ケアの中心となるサービスです。一人一人の状態に合わせた柔軟なサービス提供が可能です。車椅子のまま入浴できる機械浴も可能です。

● **泊まり「ショートステイ」** (1日6名)

通いながら泊まることのできるスタッフが泊まりながら泊まることできます。突然の泊まりにも対応出来ます。

● **訪問「ホームヘルプ」**

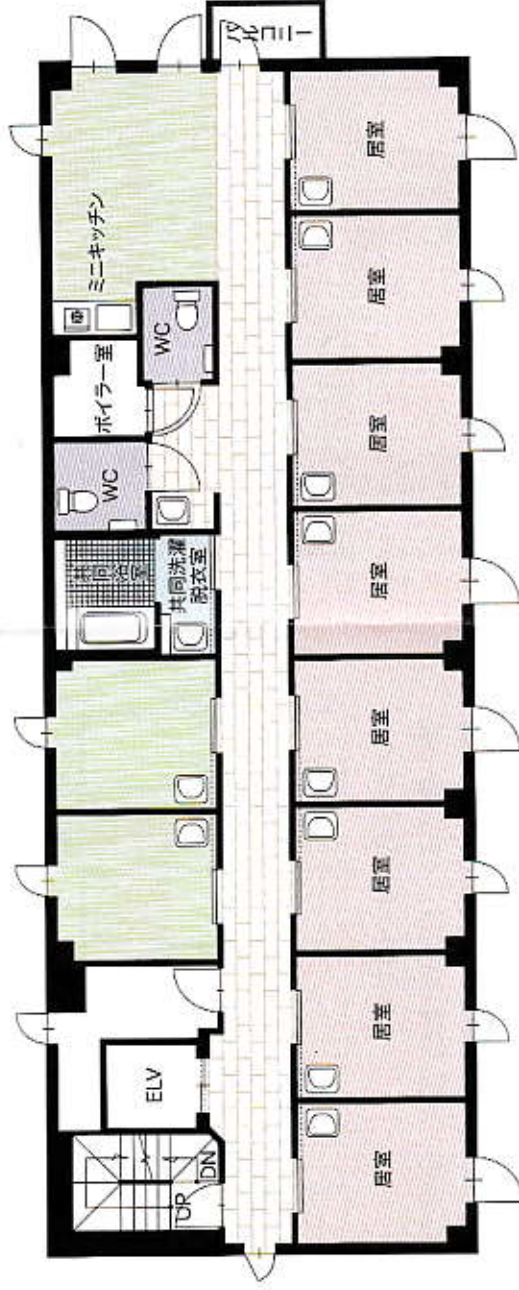
泊まり同様、通いの場でなじみの関係ができています。スタッフが、利用者の自宅に向いて援助します。迅速で適切な対応が可能のため利用者、家族双方にとって安心です。



## 共同住宅

# ひまわり

管理人が24時間常駐します。ご希望により栄養師を考えた温かい食事を提供します。全室バリアフリー。スプリンクラー完備。



## 料金

● **家賃 36,000円**

■ **管理費 21,000円** (10月～4月暖房料月 5,200円)

■ **食費42,000円**(30日/月)希望者のみ  
朝食350円/昼食550円/夕食500円

**合計99,000円**

※ご入居時、敷金1ヶ月分別途かかります。  
※全館禁煙です。

## 設備概要

〈居室内/約6帖〉

洗面台 : 'ナースコール

〈共有部分〉

食堂/キッチン/トイレ/浴室  
洗濯機/エレベーター

## 入居できる方

共同生活ができる方 家賃の支払いができる方  
生活保護の方 入居可