

豊かな緑と都心への利便性が  
調和した快適空間。



高齢者専用賃貸マンション

パークウェル学園前

高齢者専用賃貸マンション  
パークウエル学園前

高齢者が安全に安心して居住できるように、「バリアフリー化」され、「緊急時対応サービス」の利用が可能な賃貸住宅です。

# 暮らしやすさを考えた安心 **5** 設計

## 1. 住環境

バリアフリーで  
安全・安心の設計。  
開放感のある間取りは  
暮らしやすさを最優先に。

## 2. 食事の提供

栄養管理された心のこもった  
季節ごとの食事を手作りにてご用意。

〈お一人様〉  
1食 550円(税別)、1日2食(朝・夕)1,100円(税別)  
※希望により3食も可

## 3. ケアサポート

訪問看護・介護を  
必要とされる方の  
生活スタイルを尊重した  
サポートを。

## 4. 緊急対応

全居住スペースに  
緊急警報システムを設置。  
万一の時も安心な  
24時間のサポート体制。

## 5. 交通機関

外出も楽々。交通の便も非常に良い  
好立地な環境。最寄り駅まで徒歩5分圏内。

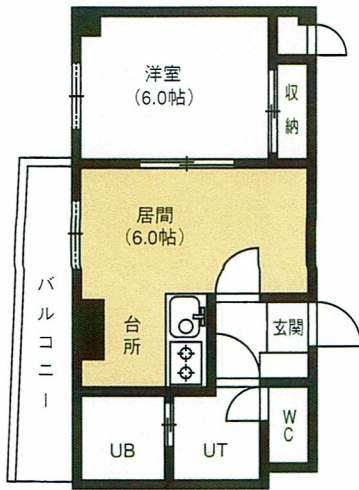
刈谷内科クリニックさん ..... となり  
ファミリーマートさん ..... 約20m  
ザ・ビッグエクスプレス平岸店さん... 約70m  
平岸三条郵便局さん ..... 約400m  
豊和会クリニックさん(訪問診療)

地下鉄東豊線  
「豊平公園前」駅  
徒歩 **5** 分

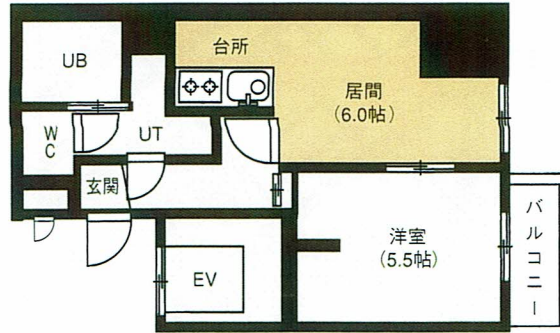
地下鉄東豊線  
「学園前」駅  
徒歩 **6** 分

# 居室のご案内

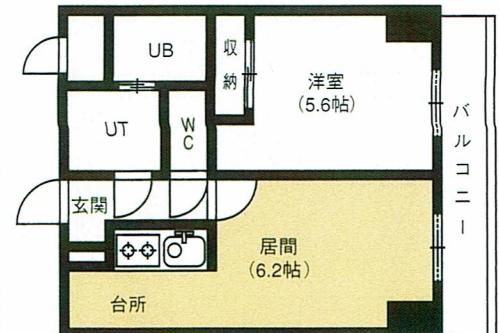
## ■ お部屋タイプ ※バースは設計当時のものです。現状を最優先とします。



**Aタイプ 1DK**

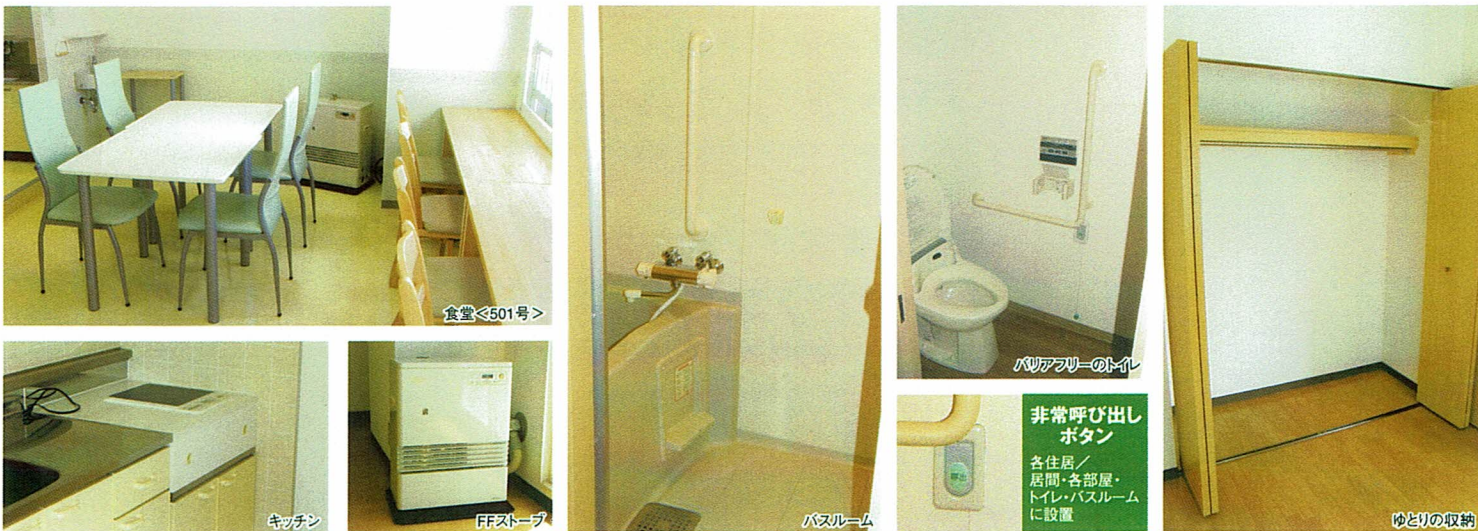


**Bタイプ 1DK**



**Cタイプ 1DK**

## 安心・安全・快適な居住空間と充実の設備で満足のゆく生活を



食堂<501号>

キッチン

FFストーブ

バスルーム

バリアフリーのトイレ

非常呼び出しボタン  
各住居/  
居間・各部屋・  
トイレ・バスルーム  
に設置

ゆどりの収納

### パークウェル学園前 安心の住設備

#### セキュリティ

マンションの出入口はオートロックになっており、不在時でも安心。共用部は防犯カメラを設置しており、24時間しっかりガード。

#### 非常呼び出しボタン

浴室やトイレにも設置されているので、お部屋の中どこにいても、万一の時にも安心な24時間サポート体制。

#### バリアフリー設計

玄関・浴室・トイレには、手すりを設置。トイレを含め、お部屋の移動は段差がないので車椅子でも安全。クッションフロアは毎日の生活上へのやさしい配慮。

#### バルコニー

バルコニーから、四季折々の風景が楽しめます。また、窓を開けて新鮮な空気にもふれあえます。

#### 住環境

近隣の豊平公園は、季節問わず多くの方が楽しめる公園。また道立体育センター「きたえる」や、豊平公園温水プールでは65歳以上の利用者サービスもあり、健康維持に役立ちます。