

食べることは「元気の源」 お食事から少しずつ体力アップを



高齢になると、どうしても食べられる量が少なくなります。SOMPOケアでは、量が少なくても高タンパク高エネルギーのメニューを研究・開発。ご入居者さまが毎日「食べたい!」と思える食事を目指し、管理栄養士、調理師などのプロフェッショナルがメニューの企画・開発に取り組んでいます。

※ホームが提供のお食事には別途費用がかかります。

住宅型有料老人ホーム
ラヴィーレレジデンス北大前

〒001-0021 北海道札幌市北区北21条西5丁目2-1
TEL.011(768)7381 FAX.011(726)8118

札幌中心部まで、約10分



札幌市営地下鉄南北線「北24条」駅より徒歩約5分(約400m)

※徒歩分数は、1分80mで算出しております。



■「ラヴィーレレジデンス北大前」施設概要 ●所在地/〒001-0021 北海道札幌市北区北21条西5丁目2-1 ●共用施設/・ダイニングルーム・ラウンジ(1階、3階~8階)・多目的室・娯楽室・大浴室・機械浴室・個浴室(3~8階)・機能訓練室・理美容室・喫煙室・車いす対応共用トイレ(1~8階)・洗濯室(2~8階)・汚物処理室(1~8階)・下足入・ストレッチャー対応エレベータ(2基) ●建物構造/ 鉄筋コンクリート造地下1階地上8階建(耐火建築物) ●敷地面積/2,800.54㎡ ●延床面積4,839.21㎡ ●土地・建物の権利形態/ 賃借 ●類型/ 住宅型有料老人ホーム ●介護保険/在宅サービス利用可 ●居住の権利形態/利用権方式 ●利用料の支払い方式/一時金方式・月払い方式 ●入居時の要件/概ね60歳以上で、入居時自立・要支援・要介護の方 ●居室区分/全室個室 ●総室数/86室(一人部屋74室、二人部屋12室) ●定員98名 ●居室面積/一人部屋:Aタイプ 21.12㎡(51室) Bタイプ 21.45㎡(6室) Cタイプ 21.95㎡(12室) Dタイプ 26.79㎡(5室) 二人部屋:Eタイプ 35.00㎡(12室) ●居室内設備/・思い出ボックス・フロアリング(一部クッションフロア)・車いす対応洗面化粧台(シャンプー水栓付)・電気式温水器・トイレ(ウォシュレット、暖房・脱臭便座機能付)・洗面 トイレ照明(人感センサー付)・手すり(トイレ)・ミニキッチン(Eタイプ)・クローゼット・床暖房(電気式)・電動式介護ベッド・寝具・居室照明(リモコン付)・ケア ナースコール・冷暖房エアコン・スプリンクラー・非常放送設備・防災カーテン・カーテンレール・カーテンボックス ●開設年月日/平成24年6月10日 ●外部利用併設施設/居室介護支援事業所、訪問介護事業所、訪問看護ステーション ●アクセス/・札幌市営地下鉄南北線「北24条」駅より徒歩5分(約400m)・札幌市営地下鉄南北線「北18条」駅より徒歩9分(約720m) ※徒歩分数は、1分80m以下で算出しております。

■お問い合わせ・見学予約・資料請求は介護なんでも相談室まで!

0120-37-1865

介護なんでも相談室
午前9時~午後6時(土・日・祝日も受付)
SOMPOケア

〈事業主体〉
SOMPOケア株式会社
東京都品川区東品川4-12-8
TEL:03-6455-8560 [2402-009]

人生にゆとりある豊穡を。

SOMPOケア ラヴィーレレジデンス北大前
住宅型有料老人ホーム



自然と街が共存する、都心型の住まい

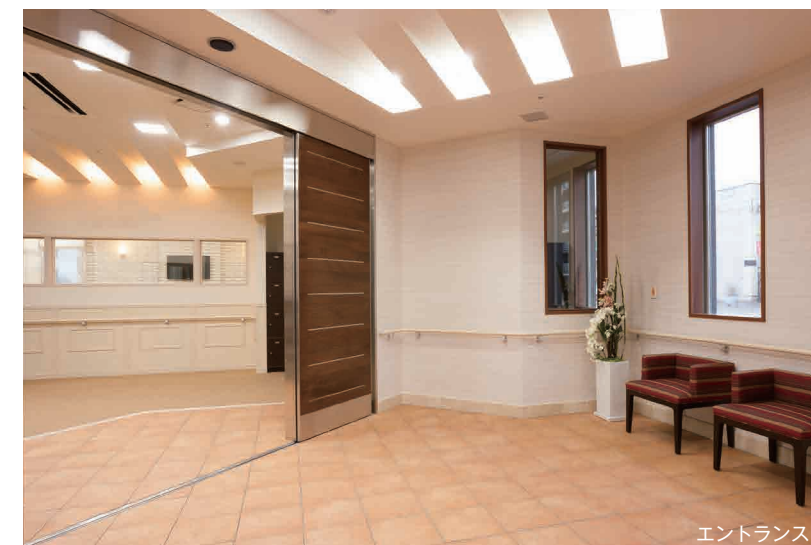
すべてに最良を求めた至福の「我が家」として

札幌市営地下鉄「さっぽろ」駅から3つ目の「北24条」駅より徒歩5分の距離に立地する、利便性を備えた有料老人ホームです。

すべてのご入居者様が毎日を安心して暮らしていけるよう最良の「医・食・住」を備えた施設を目指しています。建物は、地下1階地上8階建てのRC造となっており、総室数86室・入居定員98名の大型施設です。これまで積み重ねてきた高品質でかつ安心設計の思想が至るところに実現されています。



ラヴィーレレジデンス北大前は賑やかな街並と緑豊かな自然が共存する環境の中で、住まう方々の安心・安全を築きながら理想の「第二の我が家」を実現します。



エントランス



24時間
看護師常勤

充実の
リハビリ体制



1階ラウンジ



2階ダイニングルーム

フロアごとに自然をテーマにしたくつろぎ空間

ご入居者様はもちろん、ご家族様やお友達をお招きして、くつろいでいただけるスペースをご用意いたしました。ご入居者様同士のコミュニケーションの場としてもお役に立てるものと思います。



2階エレベーターホール



3階ラウンジ

清潔感のある広々とした空間で食事をお楽しみいただけます

98名のご入居者様全員が揃ってお食事のできる広さを確保。通常の朝昼夕のお食事の時はもちろん、日々のレクリエーションや月ごとのイベントの際には、ご家族様も招いて一緒に楽しめるスペースです。



普通食(参考写真)



行事食(参考写真)



施設内厨房

真心を込めた施設内調理の実現

心の込められたお食事を味わっていただくために、施設内に厨房を設けています。おいしさはもちろん、管理栄養士が旬の素材を活かし、栄養バランスを考えたバラエティー豊かなメニューをご提供します。ご本人の希望や医師、看護師のアドバイスなどに応じて、きざみ食やミキサー食、さらに咀嚼・嚥下困難な方にはムース食のご提供も可能です。



大浴室



機能訓練室

体力の増進や身体機能の低下を防ぐスペース。趣味の踊りやゲームなどにもご利用できます。

細部にまで行き届いた設備環境

健康状態に合わせてご入浴いただける3つの浴室タイプ



機械浴室

大浴室

ケアスタッフのサポートによるご入浴が可能なように、広々とした洗い場と大浴槽を備えた大浴室。浴槽には手すり付きのなだらかなスロープを設け、浴槽をまったくことなく安心してご入浴いただけます。また、洗い場や更衣室に床暖房、遠赤外線電気ヒーターを設置。冬場のご入浴も快適です。



4階個室浴室

個室

3～8階にはプライバシーを尊重した個室をご用意しました。それぞれにケア・ナースコールを設けているので、安心してバスタイムをお楽しみいただけます。

※個室については、安全にご利用いただくため、利用条件等を設けてさせていただきます。

機械浴室

身体に負担をかけることなく、車いす・ストレッチャーで入浴できます。スタッフが心地良い入浴をお手伝いいたしますので、安心してお任せください。また、遠赤外線電気ヒーターを備え、常に快適な空間温度を保ちます。



①



④

①生活相談室

スタッフへのご相談がある際に気軽にご利用いただけます。また、ご入居者様やご家族様がくつろぎながらお話しもできるスペースです。

②理美容室

毎日の生活をより輝いてお過ごしいただけるよう、ヘアカットやヘアセットのためのお部屋をご用意しています。



③



⑤

③車いす対応の廊下

車いすをご使用の方でも相互に往来がしやすい有効幅1,800mmのゆとりある廊下に設計されています。また、安全性にも配慮して各所に手すりを設置しています。



③



⑤

④喫煙室

喫煙室以外のおたばこは厳禁とし、喫煙家・嫌煙家の両者に配慮しました。

⑤オストメイト対応多目的トイレ(1階)

オストメイト(腹部などにストマ(人工排泄口)などの装着の方)や、車いす対応の共用トイレを設置。ゆとりとしたスペースでご利用できます。

様々なご要望にお応えする高機能と安心 設計

Private space



毎日過ごす空間だからこそ、心地良さと利便性を追求しました

お部屋はすべて個室をご用意しました。これまでお使いの家具や思い出の品をお持ちいただき、ご自身だけの心地良さを演出できます。洗面・トイレには人感センサー付照明やケア・ナースコールを設置するなど、快適な暮らしをサポートするだけでなく、安全面にも徹底的にこだわりました。

一人部屋/Aタイプ・21.12㎡(51室)/Bタイプ・21.45㎡(6室)/Cタイプ・21.95㎡(12室)/Dタイプ・26.79㎡(5室)



1 フリーストップ付玄関扉

玄関扉には、有効開口1,000mmを確保し、車いすの出入りもスムーズです。また、止めたいところで止まるフリーストップパー機能、指詰め防止機能(ブレーキ機能)付きを採用しています。

2 多機能トイレ・洗面ユニット

便座暖房や脱臭機能などが付いた温水洗浄付トイレを完備。洗面ユニットの蛇口からは温水もご利用いただけますので、寒い季節でも快適に使用できます。照明には人感センサーを採用、扉は車いすでも出入りしやすいように、入口の開口を広く設計しています。

3 クローゼット

大切な衣類や小物をたっぷりしまえる、ゆとりの収納力。居室内をゆったりと使用できます。

4 思い出ボックス

全居室の入口に、自分の趣味やお気に入りの写真などを掲出できる思い出ボックスを設置しました。

5 床暖房

お部屋の中央部には全居室に足元からおだやかな温もりが伝わる床暖房を設置。真冬でも不快な足の冷えを防ぎます。

6 ケア・ナースコール

突然の体調不良など、予期せぬ事態をスタッフに伝えるケア・ナースコール。ボタンを押すか、または握ると会話も可能です。ベッド周りトイレに設置し、緊急時の連絡をスムーズに行います。

7 冷暖房エアコン

空気清浄機能が付いた冷暖房エアコンを標準装備。夏は涼しく、秋から冬にかけては補助暖房としてもお使いいただけます。

居室照明リモコン(スリープタイマー付き)

居室内の照明をベッドの上から操作できる、リモコンを標準設置。光の強さを3段階に調整できます。また、タイマーボタンを押すと30分後に自動で常夜灯(豆球)へ変わります。

消臭クロス・防災カーテン

居室の壁面の一部に消臭クロスを採用。様々な臭いを化学分解し、消臭効果を発揮します。また、万が一の際、炎が燃え広がるのを防ぐ、防災カーテンを設置しています。

24時間換気

居室内の空気を24時間、入れ替えることで結露を防ぎ、カビ・ダニの発生を抑えて、快適空間を実現します。

トイレ吊戸棚

洗剤やトイレペーパーなど水回りの小物をしまえ、すっきりと使用できます。



Eタイプ(二人部屋)クローゼット



ミニキッチン(Eタイプ)

車いす使用时も使いやすいシンク、レンジフード、吊り戸棚が付いたミニキッチンを設置。また、安全に考慮し、卓上型のIHコンロを貸し出しでの対応としました。

二人部屋は、安心・安全な暮らしのためのサポートはもちろん、広いお部屋にミニキッチンを標準装備しています。



Eタイプ(二人部屋)/35.00㎡

※写真は、モデルルームAタイプ、Eタイプを撮影したものです。

※居室には電動式介護ベッド、寝具、冷暖房エアコン、防災カーテン、照明が添え付けられています。その他の家具、調度品などは配置例を示したものです。

認知症
受け入れ

看取り
介護

リハビリ
強化

健康と安全をお守りするために

Support

24時間365日稼働する 看護・介護常勤体制

24時間
看護師常勤

介護職員はもちろん看護師による24時間常勤体制を整えることにより、認知症の方への適切な対応や、看取りケアを行うことが可能となっています。ご入居者様の健康と安心を支えます。



看護師が、24時間×365日常勤 だからできる受け入れ体制

胃ろう・腸ろう	在宅酸素	認知症 脳血管性認知症・ アルツハイマー型 認知症など	気管切開
中心静脈栄養	尿バルーン	パーキンソン病 (症候群)	ペースメーカー
鼻腔(びく)経管	ストマ	筋萎縮性側索硬化症 (ALS)	褥瘡(じよくそう)
たん吸引	インスリン投与		透析

日々の介護・看護のこと、お任せください

ベッドでの寝返り・起き上がり、 衣服の着替え、口腔ケア、 食事、歩行、入浴、洗濯、排泄	嚥下(えんげ)障害 身体のみひ 認知症	服薬管理 リハビリ 看取り
---	---------------------------	---------------------

※病状により、対応できない場合もあります。予めご了承ください。※適切な介護サービス提供のため、介護居室を変更していただく場合があります。※入居加療を必要とされる病態にある方、入居契約書等に記載の【利用をお断りする場合】の項目に該当する方は利用をお断りする場合があります。

医師の定期的な訪問診療

看護師によるご入居者様の健康管理のほか、協力医療機関の内科及び歯科医師の訪問診療による健康相談や医療処置を行います。さらに、治療の必要がある際は専門医との連携を図り、速やかに対応いたします。



口腔ケア

訪問歯科医と歯科衛生士、当ホームの看護師、介護職員が連携して、ご入居者様の口腔ケアを実施します。口腔環境を良好に保つことにより、誤嚥性肺炎の予防、嚥下機能の維持・改善を図ります。



健やかに、そして潤いのある暮らしを支えるサービス

レクリエーション

ご入居者様のお誕生会をはじめ、手作り体験や書道、音楽鑑賞、健康づくりなど、毎月多種多様なレクリエーションを実施予定。日々の暮らしをさらにお楽しみいただけるよう趣向を凝らしていきます。



イメージ写真

介護予防運動

スタッフによる介護度進行を予防するグループリハビリを導入。車いすの方でも参加していただける体操やゴムバンドを使ったセラバンド体操などを通じて、健康維持と、より質の高い生活のためのサポートにも積極的に取り組んでいます。



参考：ラヴィーレレジデンス北大前で行われた介護予防運動(一例)

介護職員と看護師によるサポートで安心してお暮らしいただけます



訪問介護事業所

日々の健康についての相談や何げない会話など、いつでも気軽に立ち寄れる安心のサービスステーションです。



訪問看護ステーション

医師の訪問診療や健康管理、健康チェックなどを行います。体調不安などに関するお悩みもご相談ください。



福祉車両

協力医療機関への送迎や入院中の肌着、寝巻き、タオルなどの洗濯物のお届けなど、様々なサポートを行う福祉車両(車いす対応)をご用意しています。

個別のリハビリプログラムを提供する3分野のセラピスト体制



充実の リハビリ体制

3分野のリハビリの専門家が協力し合い、施設スタッフと共にご入居者様が人生の最後まで可能な限り自立した日常生活を営み、人間としての尊厳を全うできるように支えてまいります。



高齢者の主な生活困難事例	理学療法士 Physical Therapist	作業療法士 Occupational Therapist	言語聴覚士 Speech Therapist	具体的なリハビリと対処の内容
起き上がれず、寝たきりのまま	○	○		●筋肉や関節を動かす運動 ●立つ、歩く、座る等の日常生活の練習 ●保存療法(徒手、運動)を用いた痛みの軽減 ●褥瘡、拘縮を防止する体位交換やポジションの提案、等
座位が保てない	○	○		●身体の基本動作能力の維持向上
立ち続けることができない	○	○		
歩行することができない	○	○		
着替えの動作をすることができない	○	○	○	●生活日常動作の訓練、代替動作(利き手交換、自具、援助用具の利用等)の紹介、練習 ●レクリエーション(軽スポーツ)、創作活動(工芸、絵画、編み物)等を手段として用いたリハビリ訓練 ●学習療法 ●生きがいに向けた働きかけ、等
入浴・トイレの動作ができない	○	○		●日常生活に必要な動作能力の維持向上
調理作業や、食事の動作ができない	○	○	○	
持久力・集中力・注意力に欠ける	○	○	○	
障害に起因する対人関係の欠如	○	○	○	●声を作る舌、唇や発声・発語器官の運動 ●発声障害、聴覚障害により生じるコミュニケーション能力の低下を補う意思伝達の手段の指導 ●咀嚼、飲み込みの筋力の訓練、飲み込みのタイミングの訓練、異物吐き出しと咳をする訓練、等
言語・発声・発音がうまくできない			○	
話が理解できない、文字が読めない			○	
食べる機能(摂食・嚥下)の衰え			○	●対人関係を構築するコミュニケーション能力の向上 ●嚥下機能・発声発語を含む口腔機能の維持向上

訪問介護事業所・訪問看護ステーション・居宅介護支援事業所を設置



住宅型有料老人ホーム「ラヴィーレレジデンス北大前」には、同一建物内に訪問介護事業所及び訪問看護ステーションが併設されています。ご入居者様が介護・看護が必要となった場合、ご入居者様自身の選択により同一建物内に併設の事業所の介護・看護サービスを受けていただくことができます。さらに、居宅介護支援事業所を併設し、ご入居者様のケアプランの作成から介護に関する様々なご相談に応じます。

住宅型有料老人ホームとは

食事等のサービスが付いた高齢者向けの居住施設です。介護が必要になった場合、訪問介護等の介護サービスを利用しながら当該有料老人ホームの居室での生活を継続することが可能です。

※ラヴィーレレジデンス北大前の訪問介護事業所及び訪問看護ステーション、居宅介護支援事業所は、SOMPOケア株式会社が発行しております。介護・看護サービスは当事業所とご入居者様との直接契約の形で、ご利用いただけます。

災害時こそ安心を。充実の設備と対策

万々に備えた、安心機能

◆エレベーター

- 地震時 地震感知器が初期微動、または揺れを感知した場合、最寄階に止まり、ドアを開きます。
- 停電時 万一停電によりエレベーターが停止しても、最寄階にて停止いたします。
- 火災時 火災報知器が働くとエレベーターは、避難階まで直行し、ドアを開けた後、休止状態となります。

◆安心の防災体制

食料、飲料、介護用品、ヘルスケア用品など、災害時に対応した多種多様の備品を完備しています。