

# 住宅型有料老人ホーム ラヴィーレレジデンス豊平

〒062-0903 北海道札幌市豊平区豊平3条1丁目1番38号  
TEL: 011-887-0303 FAX: 011-816-1616

札幌中心部まで、約13分



札幌市営地下鉄東西線「菊水」駅より徒歩9分(約700m)

※徒歩分数は、1分80mで算出しております。



■「ラヴィーレレジデンス豊平」施設概要 ●所在地/〒062-0903 北海道札幌市豊平区豊平3条1丁目1番38号 ●共用施設/・ダイニングルーム・ラウンジ(2階、3階～10階)・大浴室・機械浴室・個浴室(8～10階)・機能訓練室・健康管理室・相談室・理美容室・喫煙室・車いす対応共用トイレ(2～10階)・多目的トイレ(2階)・洗濯室(2～10階)・汚物処理室(2～10階)・下足入・ストレッチャー対応型エレベータ(地下1～2階用:1基、2～10階用:2基) ●建物構造/鉄筋コンクリート造地下1階地上10階建(耐火建築物) ●敷地面積/2,163.82㎡ ●延床面積/8,219.31㎡ ●土地・建物の権利形態/賃借 ●類型/住宅型有料老人ホーム ●介護保険/在宅サービス利用可 ●居住の権利形態/利用権方式 ●利用料の支払い方式/一時金方式・月払い方式 ●入居時の要件/概ね60歳以上で、入居時自立・要支援・要介護の方 ●居室区分/全室個室 ●総室数/130室(一人部屋102室、二人部屋28室) ●募集室数/129室(一人部屋101室、二人部屋27室) ●定員158名 ●居室面積/一人部屋:Aタイプ 19.50㎡(73室) Bタイプ 20.70㎡(22室) Cタイプ 22.25㎡(7室) 二人部屋:Dタイプ 39.00㎡(12室) Eタイプ 35.15㎡(15室) ●居室内設備/・思い出ボックス・フローリング(一部クッションフロア)・車いす対応洗面化粧台(泡沫引出し水栓付)・電気式温水器・トイレ(温水洗浄付、暖房便座機能付)・洗面・トイレ照明(人感センサー付)・手すり(トイレ)・ミニキッチン(D・Eタイプ)・クローゼット・床暖房(電気式)・電動式介護ベッド・居室照明(リモコン付)・ケア・ナースコール・冷暖房エアコン・スプリンクラー・非常放送設備・防災カーテン・カーテンレール・カーテンボックス ●開設年月日/平成27年2月1日 ●外部利用併設施設/居宅介護支援事業所、定期巡回随時対応型訪問介護・看護事業所、訪問看護ステーション ●アクセス/札幌市営地下鉄東西線「菊水」駅より徒歩9分(約700m) ※徒歩分数は、1分80m以下で算出しております。

■お問い合わせ・見学予約・資料請求は介護なんでも相談室まで!

0120-37-1865

介護なんでも相談室  
午前9時～午後6時(土・日・祝日も受付)  
SOMPOケア

検索  
(事業主体)  
SOMPOケア株式会社  
東京都品川区東品川4-12-8  
TEL:03-6455-8560 [2402-010]

人生にゆとりある豊穡を。

## SOMPOケア ラヴィーレレジデンス豊平

住宅型有料老人ホーム





# 医療・介護サービスを建物内に併設。 高齢化社会の次代を担い、地域に貢献する 住宅型有料老人ホーム「ラヴィーレジデンス豊平」



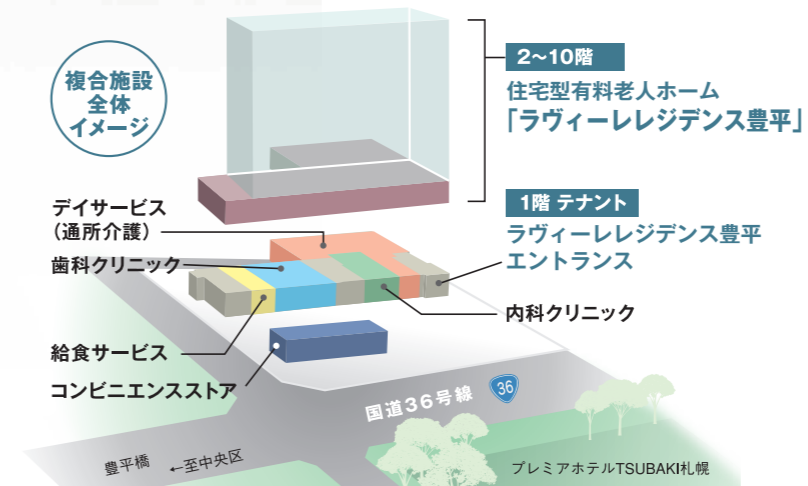
イメージ写真



エントランス

## 医療とのスムーズな連携と、開放感あふれる好環境

1階に内科、歯科、デイサービスなどが入居し、緊急時の対応を含め医療・介護とのスムーズな連携可能なことが「ラヴィーレジデンス豊平」の特徴です。立地は、札幌中心部のほど近くでありながら、豊平川に面し、開放感にあふれた場所。札幌市営地下鉄・菊水駅より徒歩9分と、アクセスもよい好環境です。



※利用には別途料金が必要です。

### デイサービス (通所介護)

介護予防、機能訓練など、リハビリを中心にご提供する日帰りの介護サービスです。ラヴィーレジデンス豊平にご入居されている方はもちろん地域の皆様にもご利用いただけます。

### 歯科クリニック

ラヴィーレジデンス豊平の協力医療機関として、歯科医師や歯科衛生士が定期的に施設を訪問し、虫歯の治療だけでなく、入れ歯やお口の状態をチェックする検診や口腔ケアも行います。

### 内科クリニック

ラヴィーレジデンス豊平の協力医療機関として、内科の医師が定期的に施設を訪問し、診察、治療、薬の処方、療養上の相談などを行います。別途契約により在宅療養支援診療として24時間の対応も可能です。

### コンビニエンスストア

建物目の前には、コンビニエンスストアが隣接しています。ご入居者様やそのご家族様の買い物などに便利です。

## 高齢化社会に対応する複合施設

ご入居者様に多様なサービスをご提供するとともに、地域の皆様にも医療・介護サービスを行ってまいります。地元で根差し、次代の高齢化社会に対応する複合施設を目指してまいります。



※土地・建物の権利形態／賃借  
※本パンフレットに掲載している写真は平成26年12月に撮影したものです。



# くつろぎを感じ、語らいが生まれる上質な 共用スペース



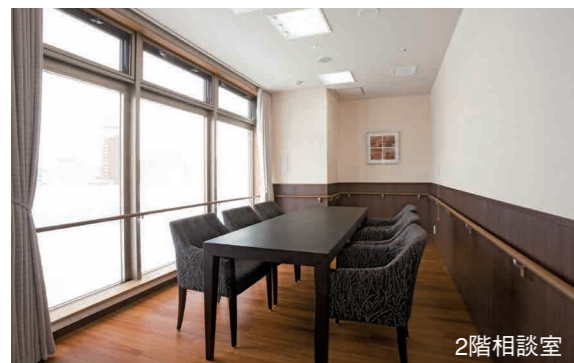
2階ラウンジ



2階ダイニングルーム

## 親しみを覚えるハイセンスなデザインのラウンジ

ご入居様はもちろん、ご家族様やお友達をお招きして、くつろいでいただけるスペースをご用意いたしました。ご入居様同士でのコミュニケーションの場としてもお役に立てるものと思います。



2階相談室



10階ラウンジ

## 豊平川の広がりを見望する開放的なダイニングルーム

豊平川が見える場所にダイニングルームを設けました。通常の朝昼夕のお食事の時はもちろん、日々のレクリエーションや月ごとのイベントの際には、ご家族様も招いて一緒に楽しめるスペースです。



普通食参考写真



行事食参考写真



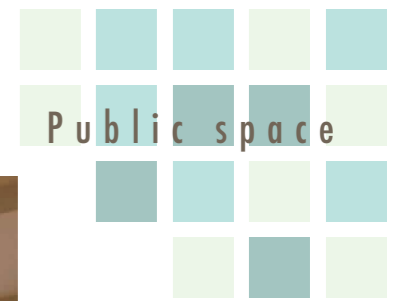
施設内厨房

心の込められたお食事を味わっていただくために、施設内に厨房を設けています。おいしさはもちろん、管理栄養士が旬の素材を活かし、栄養バランスを考えたバラエティー豊かなメニューをご用意しております。ご本人の希望や医師、看護師のアドバイスなどにより、きざみ食やミキサー食、さらに咀嚼・嚥下困難な方にはムース食にも対応いたします。



# 暮らしの質を高め、生きがいを支える充実

# した設備

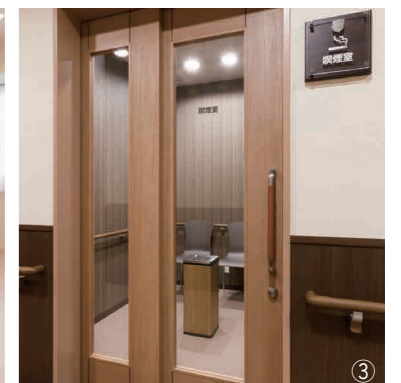


介護職員のサポートによるご入浴が可能なように、広々とした洗い場と大浴槽を備えた大浴室。浴槽には手すり付きのなだらかなスロープを設け、浴槽をまたぐことなく安心してご入浴いただけます。また、洗い場や脱衣室に床暖房を設置、冬場のご入浴も快適です。  
大浴室

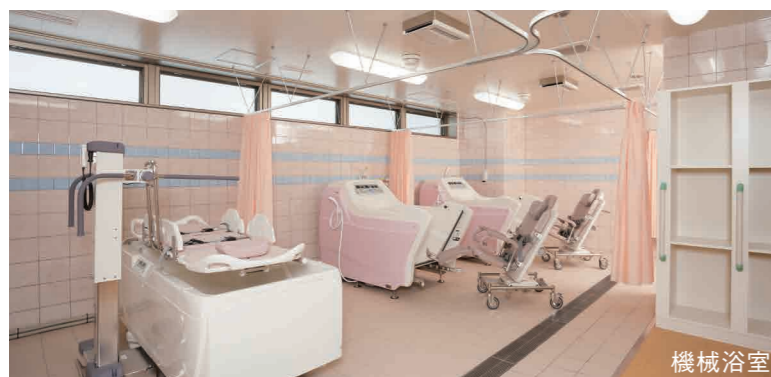


**機能訓練室**  
体力の増進や身体機能の低下を防ぐスペースです。趣味の踊りやゲームなどにもご利用できます。

## 利用するシーンを考え、整えた設備環境



## 健康状態に応じて3種類の浴室タイプをご用意



専用の車いす・ストレッチャーで入浴できる機械浴槽です。身体に負担をかけることなく、介護職員が心地良い入浴をお手伝いいたしますので、安心してお任せください。また、脱衣室に床暖房を備え、常に快適な空間温度を保ちます。  
(車いす用:2台・ストレッチャー用:1台 計3台)

お一人で気兼ねなく入浴できる個室をご用意しています。安心して入浴していただける浴槽形状をもち、握りバーやケア・ナースコールを設けたバスルームです。(8・9・10階)  
※個室については、安全にご利用いただくため、利用条件等を設けさせていただいております。

**①ストレッチャー対応型エレベーター**  
エレベーターを2基設置。いずれもストレッチャーが余裕で入るワイドタイプを採用しています。

**②理美容室**  
毎日の生活を、より輝いてお過ごしいただけるよう、訪問理美容によるヘアカットやヘアセットのためのお部屋をご用意しています。

**③喫煙室**  
喫煙室以外のおたばこは厳禁とし、喫煙家・嫌煙家の両者に配慮しました。

**④オストメイト対応多目的トイレ(2階)**  
オストメイト(腹部などにストマ(人工排泄口)などを装着された方)や、車いす対応の共用トイレを設置しました。ゆったりとしたスペースでご利用できます。

**⑤ワイドな廊下**  
車いすをご使用の方でも相互に往来がしやすい、有効幅1,800mmのゆとりある廊下です。また、安全性にも配慮して、各所に手すりを設置しました。

**⑥屋内地下駐車場**  
悪天候の際も駐車場からエレベーターで直接館内へお越しいただけます。



# 生活することの隅々にまで配慮した高機

# 能と安心設計



Private space



## 心地よさと安全性・利便性を兼ね備えた居室

お部屋はすべて個室をご用意しました。これまでお使いの家具や思い出の品をお持ちいただき、ご自身だけの心地良さを演出できます。洗面・トイレには人感センサー付照明やケア・ナースコールを設置するなど、快適な暮らしをサポートするだけでなく、安全面にも徹底的にこだわりました。

一人部屋/Aタイプ・19.50㎡(73室)/Bタイプ・20.70㎡(22室)/Cタイプ・22.25㎡(7室)



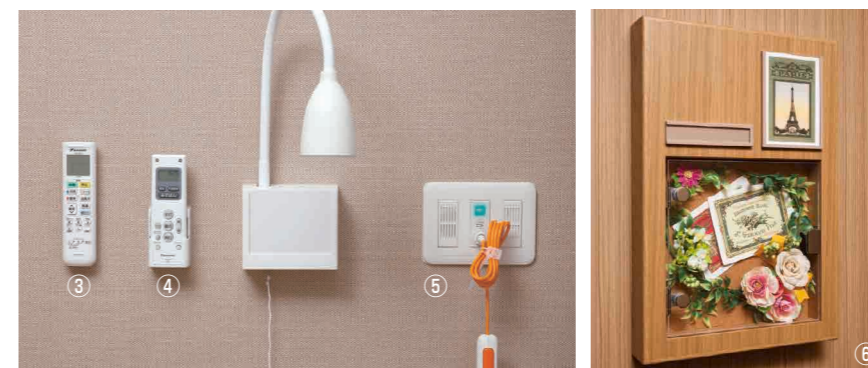
二人部屋は、広いお部屋にミニキッチンを標準装備しています。

二人部屋/Dタイプ・39.00㎡(12室)/Eタイプ・35.15㎡(15室)



ミニキッチン(Dタイプ)  
車いす使用時も使いやすいシンク、レンジフード、吊り戸棚がついたミニキッチンを設置。また、安全に考慮し、卓上型のIHコンロを貸し出しでの対応としました。

### 充実の仕様



#### ①多機能トイレ・洗面ユニット

暖房便座や脱臭機能が付いた温水洗浄便座を完備。照明には人感センサーを採用し、手すりを付け安全にも配慮。扉は車いすでも出入りしやすいように、入口の間口を広く設計しています。洗面台は膝が入るスペースを確保し、車いすに座ったままでも使えます。また、泡沫引出し水栓からは温水もご利用いただけますので、寒い季節でも快適に使用できます。

#### ②フリーストップ付き玄関扉

有効開口860~950mmを確保し、車いすの出入りもスムーズです。また、止めたところで止まるフリーストッパー機能、指詰め防止機能(ブレーキ機能)付きを採用しています。

#### ③冷暖房エアコン

全ての居室に、冷暖房エアコンを標準装備。一年中、居室を清潔で快適な空間に保ちます。タイマー機能搭載で消し忘れ等を防ぎます。

#### ④居室照明リモコン(スリープタイマー付き)

居室内の照明をベッドの上から操作できる、リモコンを標準設置しています。

#### ⑤ケア・ナースコール

突然の体調不良など、予期せぬ事態をスタッフに伝えるケア・ナースコール。ボタンを押すか、または握ると会話も可能です。ベッド周りトイレに設置し、緊急時の連絡をスムーズに行います。

#### ⑥思い出ボックス

各居室の入口に、自分の趣味やお気に入りの写真などを掲出できる思い出ボックスを設置しました。

#### ●クローゼット

大切な衣類や小物をたっぷりしまえる、ゆとりの収納力。居室内をゆったりと使用できます。

#### ●消臭クロス・防炎カーテン

居室の壁面に消臭クロスを採用。様々な臭いを化学分解し、消臭効果を発揮します。また、ドレープカーテンとレースカーテン共に、万が一の際、炎が燃え広がるのを防ぐ防炎タイプを採用しています。また、ドレープカーテンは遮光タイプでもあり、強い日差しを遮ってくれます。

#### ●24時間換気

居室内の空気を24時間、入れ替えることで結露を防ぎ、カビ・ダニの発生を抑えて、快適空間を実現します。



認知症  
受け入れ

看取り  
介護

リハビリ  
強化

# 健康を守り、万が一の事態にも

## 24時間365日稼働する 看護・介護常勤体制

24時間  
看護師常勤

介護職員はもちろん看護師による24時間常勤体制を整えることにより、認知症の方への適切な対応や、看取りケアを行うことが可能となっています。ご入居者様の健康と安心を支えます。

## 看護師が、24時間×365日常勤 だからできる受け入れ体制

胃ろう・腸ろう	在宅酸素	認知症 脳血管性認知症・ アルツハイマー型 認知症など	気管切開
中心静脈栄養	尿パルーン	パーキンソン病 (症候群)	ペースメーカー
鼻腔(びく)経管	ストマ	筋萎縮性側索硬化症 (ALS)	褥瘡(じょそう)
たん吸引	インスリン投与		透析

## 日々の介護・看護のこと、お任せください

ベッドでの寝返り・起き上がり、 衣服の着替え、口腔ケア、 食事、歩行、入浴、洗濯、排泄	嚥下(えんげ)障害 身体のまひ 認知症	服薬管理 リハビリ 看取り
---	---------------------------	---------------------

※病状により、対応できない場合があります。予めご了承ください。※適切な介護サービス提供のため、介護居室を変更していただく場合があります。※入院加療を必要とされる病態にある方、入居契約書等に記載の【利用をお断りする場合】の項目に該当する方は利用をお断りする場合があります。

## 医師の定期的な訪問診療

看護師によるご入居者様の健康管理のほか、協力医療機関の内科及び歯科医師の訪問診療による健康相談や医療処置を行います。さらに、治療の必要がある際は専門医師との連携を図り、速やかに対応いたします。



イメージ写真

## 口腔ケア

訪問歯科医と歯科衛生士、当ホームの看護師、介護職員が連携して、ご入居者様の口腔ケアを実施します。口腔環境を良好に保つことにより、誤嚥性肺炎の予防、嚥下機能の維持・改善を図ります。



イメージ写真

## 個別のリハビリプログラムを提供する3分野のセラピスト体制

### 充実の リハビリ体制

3分野のリハビリの専門家が協力し合い、施設スタッフと共にご入居者様が人生の最後まで可能な限り自立した日常生活を営み、人間としての尊厳を全うできるよう支えてまいります。



高齢者の主な生活困難事例	理学療法士 Physical Therapist	作業療法士 Occupational Therapist	言語聴覚士 Speech Therapist	具体的なリハビリと対処の内容
起き上がれず、寝たきりのまま	◎	○		●筋肉や関節を動かす運動 ●立つ、歩く、座る等の日常生活の練習 ●保存療法(徒手、運動)を用いた痛みの軽減 ●褥瘡、拘縮を防止する体位交換や ポジショニングの提案、等
座位が保てない	◎	○		●生活日常動作の訓練、代替動作(利き手交換、 自助具、援助用具の利用等)の紹介、練習 ●レクリエーション(軽スポーツ)、創作活動(工芸、 絵画、編み物)等を手段として用いたリハビリ訓練 ●学習療法 ●生きがいに向けた働きかけ、等
立ち続けることができない	◎	○		●日常生活に必要な動作能力の維持向上
歩行することができない	◎	○		●日常生活に必要な動作能力の維持向上
着替えの動作をすることができない	○	◎		●日常生活に必要な動作能力の維持向上
入浴・トイレの動作ができない	○	◎		●日常生活に必要な動作能力の維持向上
調理作業や、食事の動作ができない	○	◎	○	●日常生活に必要な動作能力の維持向上
持久力・集中力・注意力に欠ける	○	◎	◎	●日常生活に必要な動作能力の維持向上
障害に起因する対人関係の欠如	○	◎	◎	●声を作る舌、唇や発声・発語器官の運動 ●発声障害、聴覚障害により生じるコミュニケー ション能力の低下を補う意思伝達の手段的指導 ●咀嚼、飲み込みの筋力の訓練、飲み込みのタイミ ングの訓練、異物吐き出しと味をする訓練、等
言語・発声・発音がうまくできない			◎	●対人関係を構築するコミュニケーション能力の向上 ●嚥下機能・発声発語を含む口腔機能の維持向上
話が理解できない、文字が読めない			◎	
食べる機能(摂食・嚥下)の衰え			◎	

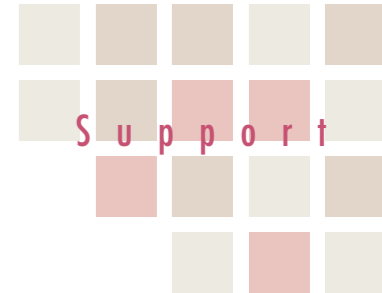


**理学療法士** 【動作】の専門家  
お一人おひとりの身体の機能回復や、**基本的な動作(座る、立つ、歩くなど)**の運動をサポート。障害の悪化予防に向けたプログラムを行います。

**作業療法士** 【こころ・からだ】の専門家  
**日常生活(食事、更衣、排泄、入浴など)**を訓練。その守備範囲は幅広く、指先の機能から認知機能の回復までを含んでいます。レクリエーション・創作活動を通して心のリハビリや生きがいを再び見つけ出すことを目的としています。

**言語聴覚士** 【こたば・聞こえ・飲み込み】の専門家  
**食べる(嚥下(えんげ)・咀嚼(そしゃく))機能と、言葉を「話す・聞く・書く・読む」などの障害がある方**に対し、人と人とが思いを伝え合い、生きる喜びを持ち続けるための機能維持・改善を目指します。

# 対応するサポート・安全体制



## 健やかに、そして潤いのある暮らしを支えるサービス

### レクリエーション

ご入居者様のお誕生会をはじめ、手作り体験や書道、音楽鑑賞、健康づくりなど、毎月多種多様なレクリエーションを実施予定。日々の暮らしをさらに楽しみみただけよう趣向を凝らしていきます。



イメージ写真

### 介護予防運動

スタッフによる介護度進行を予防するグループリハビリを導入。車いすの方でも参加していただける体操やゴムバンドを使ったセラバンド体操などを通じて、健康維持と、より質の高い生活のためのサポートにも積極的に取り組んでいきます。



理学療法士による転倒予防体操の様子(平成29年7月撮影)

## 介護職員と看護師の連携により生活を支えます

### 訪問介護・訪問看護を行うスタッフとケアマネジャーが常勤

#### 定期巡回随時対応型訪問介護・看護事業所(連携型)を併設

同一建物内に24時間365日対応可能な訪問介護と訪問看護を行うスタッフが常勤する定期巡回随時対応型訪問介護・看護事業所および訪問看護ステーションが併設されています。

#### 定期巡回随時対応型訪問介護・看護事業所とは

日中・夜間を通じて、訪問介護と訪問看護が連携しながら一日複数回の「短時間の定期巡回訪問」と、ご利用者様からの通報により対応・訪問を行う「随時訪問・随時対応」とを組み合わせたサービスです。「必要なタイミング」で「必要な量と内容」のケアを提供することができます。

#### 住宅型有料老人ホームとは

食事等のサービスが付いた高齢者向けの居住施設です。介護が必要になった場合、訪問介護等の介護サービスを利用しながら当該有料老人ホームの居室での生活を継続することが可能です。



※ラヴィールレジデンス豊平の定期巡回随時対応型訪問介護・看護事業所は、SOMPOケア株式会社が運営しております。介護・看護サービスは当事業所とご入居者様との直接契約の形で、ご利用いただけます。

### 居宅介護支援事業所を設置

ケアマネジャーが常勤し、ご入居者様が介護・看護が必要となった場合に、ご入居者様のご相談に応じながらケアプランを作成します。また、ご入居者様自身の選択により、同一建物内に併設の事業所の介護・看護サービスを受けていただくことができます。

### 訪問看護ステーションも併設

医師の訪問診療や健康管理、健康チェックなどを行います。体調不安などに関するお悩みもご相談ください。

### 福祉車両

協力医療機関への送迎や入院中の肌着、寝巻き、タオルなどの洗濯物のお届けなど、様々なサポートを行う福祉車両(車いす対応)をご用意しています。



## 災害時こそ安心を。充実の設備と対策

### 万々に備えた、安心機能

#### ◆エレベーター

- 地震時 地震感知器が初期微動、または揺れを感じた場合、最寄階に止まり、ドアを開きます。
- 停電時 万一停電によりエレベーターが停止しても、最寄り階にて停止いたします。
- 火災時 火災感知器が働くとエレベーターは、避難階まで直行し、ドアを開けた後、休止状態となります。

#### ◆安心の防災体制

食料、飲料、介護用品、ヘルスケア用品など、災害時に対応した多種多様の備品を完備。また、消防設備への電源供給が途絶えた場合、自家発電機より消防設備に電気供給します。その際、非常用コンセントに電気が供給されます。