

住宅型有料老人ホーム
SOMPOケア ラヴィーレレジデンス豊平

入居のご案内

お問い合わせ、ご相談はこちらまで。

フリー
コール
0120-37-1865

受付時間：午前9時～午後6時(年末年始を除く)

<https://www.sompocare.com/> SOMPOケア 公式 検索

〈事業主体〉
SOMPOケア株式会社
東京都品川区東品川4-12-8 品川シーサイドイーストタワー

料金のご案内

標準プラン(3階~9階)

標準プランは、入居一時金と月額利用料をお支払いいただくことにより、ご入居いただけるプランです。

入居一時金について

■標準プラン入居一時金(非課税)【3階~9階】

居室タイプ	一人部屋(A1~A4タイプ)	一人部屋(B・Cタイプ)	二人部屋(D1・Eタイプ)
入居一時金額	480万円	500万円	900万円

※入居一時金は、入居日の翌日をもって非返還対象分として入居一時金の一部を初期償却し、残りを返還対象分(毎月償却分)として入居日の翌日より60ヵ月(1,827日)にて償却させていただきます。この期間が経過しても新たな入居一時金のお支払いは不要です。(60ヵ月経過後の返還金はありません。)

※入居一時金に占める初期償却額の比率 標準プラン:入居一時金の30%

※償却期間は想定される最大日数を記載しており、実際にはご入居者様の入居日により異なる場合があります。

※償却期間途中で退去することになった場合、未償却部分の返還金(返還対象分から既入居月の償却分を引いた金額)が契約終了日の属する月の翌々月末日に返還されます。ただし、契約終了日を経過したにもかかわらず、入居、残置物が認められる場合は、居室の明け渡し日をもって契約終了日といたします。

■入居一時金返還金算出式

返還金=(入居一時金-初期償却額)÷入居日の翌日から償却期間満了日までの実日数×契約終了日から償却期間満了日までの実日数

■短期解約特例について

※入居日の翌日から3ヵ月以内の契約解除の場合または死亡による契約終了の場合、受領済みの入居一時金を全額返金いたします。ただし、入居日から契約終了日までの実日数にかかる入居一時金の1日当たりの利用料(1,866円~3,500円)と、居室利用開始日から契約終了日までの月額利用料、その他の費用及び原状回復費等をお支払いいただきます。

月額利用料について(消費税込)

居室タイプ 面積・居室数		月額利用料 ①+②+③	内訳		
			①家賃相当額 (非課税)	②管理費	③食費 ※1日3食 おやつ代を含む
一人部屋	A1~4タイプ(19.50㎡)72室	198,870円	73,000円	69,000円	56,870円
	Bタイプ(20.70㎡)21室 Cタイプ(22.25㎡)6室	204,970円	79,100円		
二人部屋	D1タイプ (39.00㎡)6室	一人入居時	106,300円	85,500円	56,870円
		二人入居時			113,740円
	Eタイプ (35.15㎡)14室	一人入居時	98,300円		56,870円
		二人入居時			113,740円

※標準プランの月額利用料は、ご入居者様の所有物が搬入された日、もしくは入居一時金全額入金日から30日目のいずれか早い日を居室利用開始日(起算日)として、日割り計算にてお支払いいただきます。

ゆとりプラン(3階~9階)

ゆとりプランは、標準プランよりも月々の負担を軽減できるプランです。

入居一時金について

■ゆとりプラン入居一時金(非課税)【3階~9階】

居室タイプ	一人部屋(A1~A4タイプ)	一人部屋(B・Cタイプ)	二人部屋(D1・Eタイプ)
入居一時金額	730万円	750万円	1,180万円

※入居一時金は、入居日の翌日をもって非返還対象分として入居一時金の一部を初期償却し、残りを返還対象分(毎月償却分)として入居日の翌日より60ヵ月(1,827日)にて償却させていただきます。この期間が経過しても新たな入居一時金のお支払いは不要です。(60ヵ月経過後の返還金はありません。)

※入居一時金に占める初期償却額の比率 ゆとりプラン:入居一時金の30%

※償却期間は想定される最大日数を記載しており、実際にはご入居者様の入居日により異なる場合があります。

※償却期間途中で退去することになった場合、未償却部分の返還金(返還対象分から既入居月の償却分を引いた金額)が契約終了日の属する月の翌々月末日に返還されます。ただし、契約終了日を経過したにもかかわらず、入居、残置物が認められる場合は、居室の明け渡し日をもって契約終了日といたします。

■入居一時金返還金算出式

返還金=(入居一時金-初期償却額)÷入居日の翌日から償却期間満了日までの実日数×契約終了日から償却期間満了日までの実日数

■短期解約特例について

※入居日の翌日から3ヵ月以内の契約解除の場合または死亡による契約終了の場合、受領済みの入居一時金を全額返金いたします。ただし、入居日から契約終了日までの実日数にかかる入居一時金の1日当たりの利用料(2,838円~4,588円)と、居室利用開始日から契約終了日までの月額利用料、その他の費用及び原状回復費等をお支払いいただきます。

月額利用料について(消費税込)

居室タイプ 面積・居室数		月額利用料 ①+②+③	内訳		
			①家賃相当額 (非課税)	②管理費	③食費 ※1日3食 おやつ代を含む
一人部屋	A1~4タイプ(19.50㎡)72室	157,270円	31,400円	69,000円	56,870円
	Bタイプ(20.70㎡)21室 Cタイプ(22.25㎡)6室	163,370円	37,500円		
二人部屋	D1タイプ (39.00㎡)6室	一人入居時	59,700円	85,500円	56,870円
		二人入居時			113,740円
	Eタイプ (35.15㎡)14室	一人入居時	51,700円		56,870円
		二人入居時			113,740円

※ゆとりプランの月額利用料は、ご入居者様の所有物が搬入された日、もしくは入居一時金全額入金日から30日目のいずれか早い日を居室利用開始日(起算日)として、日割り計算にてお支払いいただきます。

標準プラン(10階)

標準プランは、入居一時金と月額利用料をお支払いいただくことにより、ご入居いただけるプランです。

入居一時金について

■標準プラン入居一時金(非課税)【10階】

居室タイプ	一人部屋(A1タイプ)	一人部屋(B・Cタイプ)	二人部屋(D1・Eタイプ)	二人部屋(D2~D5タイプ)
入居一時金額	530万円	550万円	1,000万円	1,100万円

※入居一時金は、入居日の翌日をもって非返還対象分として入居一時金の一部を初期償却し、残りを返還対象分(毎月償却分)として入居日の翌日より60ヵ月(1,827日)にて償却させていただきます。この期間が経過しても新たな入居一時金のお支払いは不要です。(60ヵ月経過後の返還金はありません。)

※入居一時金に占める初期償却額の比率 標準プラン:入居一時金の30%

※償却期間は想定される最大日数を記載しており、実際にはご入居者様の入居日より異なる場合があります。

※償却期間途中で退去することになった場合、未償却部分の返還金(返還対象分から既入居月の償却分を引いた金額)が契約終了日の属する月の翌々月末日に返還されます。ただし、契約終了日を経過したにもかかわらず、入居、残置物が認められる場合は、居室の明け渡し日をもって契約終了日といたします。

■入居一時金返還金算出式

返還金=(入居一時金-初期償却額)÷入居日の翌日から償却期間満了日までの実日数×契約終了日から償却期間満了日までの実日数

■短期解約特例について

※入居日の翌日から3ヵ月以内の契約解除の場合または死亡による契約終了の場合、受領済みの入居一時金を全額返金いたします。ただし、入居日から契約終了日までの実日数にかかる入居一時金の1日当たりの利用料(2,061円~4,277円)と、居室利用開始日から契約終了日までの月額利用料、その他の費用及び原状回復費等をお支払いいただきます。

月額利用料について(消費税込)

居室タイプ 面積・居室数		月額利用料 ①+②+③	内訳		
			①家賃相当額 (非課税)	②管理費	③食費 ※1日3食 おやつ代を含む
一人部屋	A1タイプ(19.50㎡)1室	202,870円	77,000円	69,000円	56,870円
	Bタイプ(20.70㎡)1室 Cタイプ(22.25㎡)1室	209,670円	83,800円		
	D1タイプ (39.00㎡)1室	252,570円	110,200円	85,500円	56,870円
二人入居時	309,440円	113,740円			
二人部屋	D2~5タイプ (39.00㎡)5室	一人入居時	114,200円	85,500円	56,870円
		二人入居時			313,440円
	Eタイプ (35.15㎡)1室	一人入居時	101,500円		56,870円
		二人入居時			300,740円

※標準プランの月額利用料は、ご入居者様の所有物が搬入された日、もしくは入居一時金全額入金日から30日目のいずれか早い日を居室利用開始日(起算日)として、日割り計算にてお支払いいただきます。

ゆとりプラン(10階)

ゆとりプランは、標準プランよりも月々の負担を軽減できるプランです。

入居一時金について

■ゆとりプラン入居一時金(非課税)【10階】

居室タイプ	一人部屋(A1タイプ)	一人部屋(B・Cタイプ)	二人部屋(D1・Eタイプ)	二人部屋(D2~D5タイプ)
入居一時金額	780万円	800万円	1,280万円	1,380万円

※入居一時金は、入居日の翌日をもって非返還対象分として入居一時金の一部を初期償却し、残りを返還対象分(毎月償却分)として入居日の翌日より60ヵ月(1,827日)にて償却させていただきます。この期間が経過しても新たな入居一時金のお支払いは不要です。(60ヵ月経過後の返還金はありません。)

※入居一時金に占める初期償却額の比率 ゆとりプラン:入居一時金の30%

※償却期間は想定される最大日数を記載しており、実際にはご入居者様の入居日より異なる場合があります。

※償却期間途中で退去することになった場合、未償却部分の返還金(返還対象分から既入居月の償却分を引いた金額)が契約終了日の属する月の翌々月末日に返還されます。ただし、契約終了日を経過したにもかかわらず、入居、残置物が認められる場合は、居室の明け渡し日をもって契約終了日といたします。

■入居一時金返還金算出式

返還金=(入居一時金-初期償却額)÷入居日の翌日から償却期間満了日までの実日数×契約終了日から償却期間満了日までの実日数

■短期解約特例について

※入居日の翌日から3ヵ月以内の契約解除の場合または死亡による契約終了の場合、受領済みの入居一時金を全額返金いたします。ただし、入居日から契約終了日までの実日数にかかる入居一時金の1日当たりの利用料(3,033円~5,366円)と、居室利用開始日から契約終了日までの月額利用料、その他の費用及び原状回復費等をお支払いいただきます。

月額利用料について(消費税込)

居室タイプ 面積・居室数		月額利用料 ①+②+③	内訳		
			①家賃相当額 (非課税)	②管理費	③食費 ※1日3食 おやつ代を含む
一人部屋	A1タイプ(19.50㎡)1室	161,170円	35,300円	69,000円	56,870円
	Bタイプ(20.70㎡)1室 Cタイプ(22.25㎡)1室	167,970円	42,100円		
	D1タイプ (39.00㎡)1室	一人入居時	205,870円	63,500円	85,500円
二人入居時		262,740円	113,740円		
二人部屋	D2~5タイプ (39.00㎡)5室	一人入居時	67,600円	85,500円	56,870円
		二人入居時			266,840円
	Eタイプ (35.15㎡)1室	一人入居時	54,900円		56,870円
		二人入居時			254,140円

※ゆとりプランの月額利用料は、ご入居者様の所有物が搬入された日、もしくは入居一時金全額入金日から30日目のいずれか早い日を居室利用開始日(起算日)として、日割り計算にてお支払いいただきます。

月払いプラン

月払いプランは、入居一時金なしで月額利用料のみをお支払いいただくことにより、ご入居いただけるプランです。なお、利用居室はホームより指定させていただくことがあります。

月額利用料について(消費税込)

居室タイプ 面積・居室数	月額利用料 ①+②+③	内訳			
		①家賃相当額 (非課税)	②管理費	③食費 ※1日3食 おやつ代を含む	
一人部屋	A1~4タイプ(19.50m) 3~9階	361,401円	235,531円	69,000円	56,870円
	A1タイプ(19.50m) 10階	380,243円	254,373円		
	Bタイプ(20.70m) 3~9階 Cタイプ(22.25m) 3~9階	375,895円	250,025円		
	Bタイプ(20.70m) 10階 Cタイプ(22.25m) 10階	395,897円	270,027円		
二人部屋	D1タイプ (39.00m) 3~9階	一人入居時	536,792円	394,422円	56,870円
		二人入居時	593,662円		113,740円
	D1タイプ (39.00m) 10階	一人入居時	568,346円	425,976円	56,870円
		二人入居時	625,216円		113,740円
	D2~5タイプ (39.00m) 10階	一人入居時	600,242円	457,872円	56,870円
		二人入居時	657,112円		113,740円
	Eタイプ (35.15m) 3~9階	一人入居時	524,474円	382,104円	56,870円
		二人入居時	581,344円		113,740円
	Eタイプ (35.15m) 10階	一人入居時	555,042円	412,672円	56,870円
		二人入居時	611,912円		113,740円

※月払いプランは次月分の月額利用料をご請求する前払い方式となります。契約期間内は、ホーム利用日数にかかわらず受領した月額利用料はお返しいたしませんのでご注意ください。退去月に限り日割計算にて調整返金いたします。
 ※契約の期間は、1年以上を設定させていただきますが、その間、中途解約をご希望される場合、該当月にて解約するか、または、一旦退出の上、再度、入所されることも可能です。その他、ご事情により対応させていただきます。
 ※月払いプランの月額利用料は、ご入居者様の所有物が搬入された日、もしくは初回の月額利用料入金日から30日目のいずれか早い日を居室利用開始日(起算日)として、日割り計算にてお支払いいただきます。

共通事項

■食費について

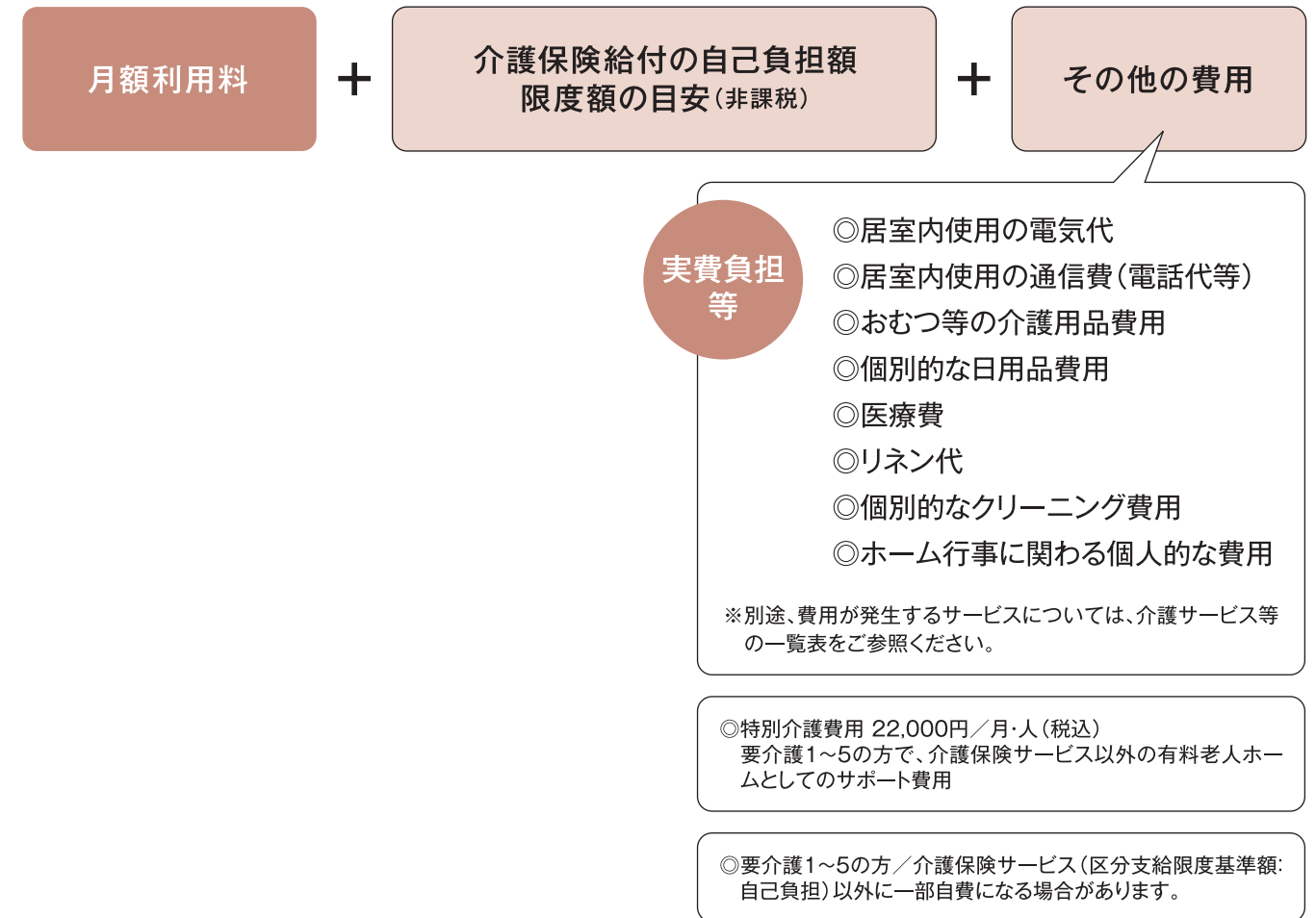
※食費の内訳は、基本料25,850円+食材料(朝食242円+昼食407円+夕食385円)×30日。
 1カ月を30日とし、毎日3食(おやつを含む)をご利用された場合の金額です。(いずれも消費税込)
 ※当月内に、お食事をお召し上がりにならなかった場合は、基本料はいただきません。
 ※昼食をお召し上がりにならず、おやつのみの方は、110円(消費税込)をいただきます。
 ※ソフト食などの特別食は、別途料金をいただきます。ソフト食:165円(消費税込)
 ※お誕生会を除くイベント食(納涼祭、お正月など)は、別途料金をいただきます。
 ※個別対応の代替え食、追加食は、別途料金をいただきます。例/ごはん⇒パンや麺に変更、牛乳⇒ヨーグルト変更など
 ※キャンセルに関しては、前日の12時までのお申し出に限り食材料はいただきません。
 ※客膳に関しては、前日の12時までのお申し出にて対応させていただきます。朝食:385円、昼食:660円、夕食:770円(いずれも消費税込)

■項目内容の補足説明

※適切な介護サービス提供のため、一定の観察期間を設け、医師の意見を聞いた上で居室を変更していただくことがあります。この場合、ご入居者様本人及び身元引受人の同意の上で住み替えていただきます。なお、利用権の対象居室は、従前の居室から住み替え後の居室に変更となり、住み替え後の居室に設定されている家賃相当額が適用されます。

月々のご利用料金について

月額利用料のほかに、介護保険給付のご入居者様ご負担分、居室内光熱費、電話代、日用品費用、個人医療費等が別途必要になります。



■入居契約時に必要な費用の用途及び算定の基礎

入居一時金

用途:入居一時金は、目的ホーム(居室及び共用施設)を終身^{※1}にわたって利用するための家賃相当額に充当します。
 算定の基礎:開発費、建物の整備費用、建物の家賃、大規模修繕費を含む修繕費、物価等変動費、借入利息、管理事務費を基礎とし、平均余命に基づくご入居者様の想定居住期間を設定して、空室率及び近隣同種の住宅家賃等を勘案しつつ、ご入居者様が想定を超えて居住する期間の居住に係る費用を、厚労省の標準指導指針に基づき合理的に算定し、加算したものとします。

※1 当ホームは最期までお世話いたします。ただし、入院加療を必要とされる病態にある方、入居申込書に虚偽の事項を記載する等の不正手段により入居された方、月額利用料、その他の支払いを正当な理由なく、しばしば延滞する方、ご入居者様の行動が、他のご入居者様または従業員の生命に危害を及ぼし、またはその危害の切迫した恐れがあり、かつ有料老人ホームにおける通常の介護方法及び接遇ではこれを防止することができない方は利用をお断りする場合があります。

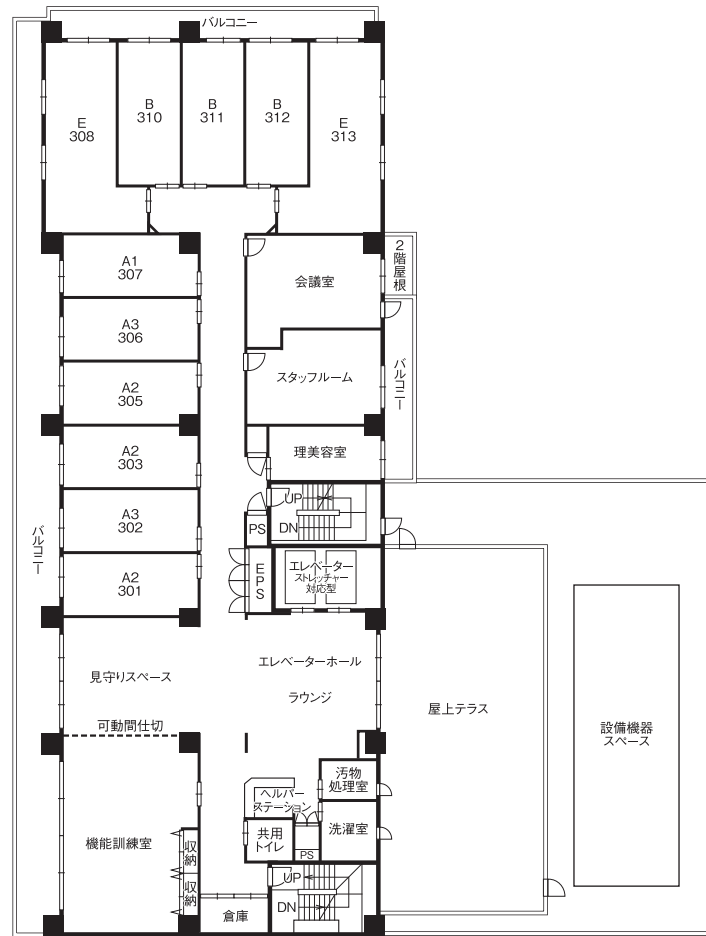
■管理費の用途

専用居室電気代基本料・水道代、共用部光熱水費、ホーム整備・維持管理費、車両維持管理費、厨房管理費、事務費、人件費、近隣病院送迎(月1回)、買い物代行(週1回)、フロント業務

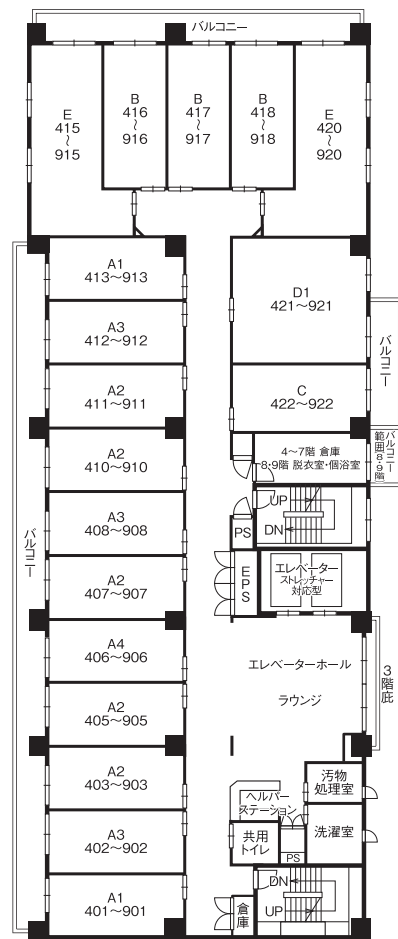
介護サービス等の一覧表

提供サービスの別		別途、実費負担部分	(自立)		(要支援1・2)			(要介護1・2)			(要介護3～5)		
			月額利用料を含むサービス	その都度、徴収するサービス ※別紙「料金一覧表」参照	介護保険給付に含まれるサービス(利用可) (訪問介護事業者等との別途契約要)	月額利用料を含むサービス	その都度、徴収するサービス ※別紙「料金一覧表」参照	介護保険給付に含まれるサービス(利用可) または特別介護費用に含まれるサービス (訪問介護事業者等との別途契約要)	月額利用料を含むサービス	その都度、徴収するサービス ※別紙「料金一覧表」参照	介護保険給付に含まれるサービス(利用可) または特別介護費用に含まれるサービス (訪問介護事業者等との別途契約要)	月額利用料を含むサービス	その都度、徴収するサービス ※別紙「料金一覧表」参照
介護サービス													
巡回様子観察	昼間	—	必要に応じ対応	—	必要に応じ対応	—	—	概ね3時間毎及び必要に応じ対応	—	—	概ね3時間毎及び必要に応じ対応	—	—
	夜間	—	必要に応じ対応	—	必要に応じ対応	—	—	概ね3時間毎及び必要に応じ対応	—	—	概ね3時間毎及び必要に応じ対応	—	—
食事	食事介助(食堂での喫食時)	食事代	—	—	—	—	—	食事の都度、必要に応じ介助	—	—	食事の都度、必要に応じ全面介助	—	—
	食堂での配膳及び下膳		○	—	○	—	—	○	—	—	○	—	—
	居室への配膳及び下膳		感染症罹患又は体調不良時	○	—	感染症罹患又は体調不良時	○	—	感染症罹患又は体調不良時	○	—	感染症罹患又は体調不良時	○
排泄	排泄介助	おむつ代	—	—	—	—	—	トイレでの一部介助	—	—	随時全面介助	—	—
	おむつ交換		—	—	—	—	—	巡回時確認、必要に応じ随時交換	—	—	巡回時確認、必要に応じ随時交換	—	—
入浴	浴室準備	—	週2回	週3回目以上	週2回	—	週3回目以上	週2回	—	週3回目以上	週2回	—	週3回目以上
	着替準備	—	—	—	週2回	—	—	週2回	—	週3回目以上	週2回	—	週3回目以上
	着脱衣介助	—	—	—	週2回(一部介助)	—	—	週2回(一部介助)	—	—	週2回(全面介助)	—	—
	洗髪及び洗身介助	—	—	—	週2回(一部介助)	—	○	週2回(一部介助)	—	—	週2回(全面介助)	—	—
	一般浴での入浴介助	—	—	週3回目以上	週2回(一部介助)	—	週3回目以上	週2回(一部介助)	—	—	週2回(全面介助)	—	—
	機械浴での入浴介助	—	—	—	—	—	—	週2回(一部介助)	—	—	週2回(全面介助)	—	—
	清拭介助(体調不良により入浴できなかった場合)	—	—	—	週2回	—	—	週2回	—	—	週2回	—	—
	個浴室 (注1)	—	—	○(使用料及び準備-後片付け料)	—	—	○(使用料及び準備-後片付け料)	—	—	○(使用料及び準備-後片付け料)	—	—	○(使用料及び準備-後片付け料)
	—	—	—	—	—	—	—	—	—	—	—	—	—
身辺介助	体位交換	—	—	—	—	—	—	—	—	—	巡回の都度	—	—
	移乗、移動介助	—	—	—	—	—	—	杖又は歩行器での移動を一部介助	—	—	車いすでの移動を介助	—	—
	更衣準備、片付	—	—	—	—	—	—	必要に応じ一部介助	—	—	全面介助	—	—
	身だしなみ介助(洗面、口腔ケア)	—	—	—	—	—	—	起床時、就寝時介助	—	—	起床時、就寝時介助	—	—
機能訓練	機能訓練(生活リハビリ含む)	—	身体状況に応じた集団機能訓練	—	身体状況に応じた個別-集団機能訓練	—	—	身体状況に応じた個別-集団機能訓練	—	—	身体状況に応じた個別-集団機能訓練	—	—
緊急時対応	ケア・ナースコール	—	24時間対応	—	24時間対応	—	—	24時間対応	—	—	24時間対応	—	—
生活サービス													
家事	居室清掃	—	—	○ ※	—	—	○ ※	週2回	—	○	週2回	—	○
	ごみ収集	—	定期的に収集	—	—	定期的に収集	—	—	定期的に収集	—	—	定期的に収集	—
	洗濯	—	—	○ ※	—	—	○ ※	週2回	—	週3回目以上	週2回	—	週3回目以上
	リネン交換	—	週1回	週2回目以上	—	週1回	週2回目以上	—	週1回	週2回目以上	週2回	—	週2回目以上
	被服クリーニング	クリーニング代	取り次ぎ	—	—	取り次ぎ	—	—	取り次ぎ	—	—	取り次ぎ	—
協力病院への通院	送迎 (注2)	—	回数制限なし	—	—	回数制限なし	—	—	回数制限なし	—	—	回数制限なし	—
	付き添い(1名)	交通費(付き添い者分含む)	月2回	月3回目以上	—	月2回	月3回目以上	—	月2回	月3回目以上	—	月2回	月3回目以上
近隣病院への通院	送迎 (注2)	—	月1回	月2回目以上	—	月1回	月2回目以上	—	月1回	月2回目以上	—	月1回	月2回目以上
	付き添い(1名)	交通費(付き添い者分含む)	—	○	—	—	○	—	—	○	—	—	○
その他代行	買い物代行 (注3)	購入代金	機会提供(週1回)	週2回目以上	—	機会提供(週1回)	週2回目以上	週2回	機会提供(週1回)	週2回目以上	—	機会提供(週1回)	週2回目以上
	介護保険に関する手続き全般	手続きに要する費用及び代行者交通費	○	—	○	—	—	○	—	—	○	—	—
	介護保険以外の諸手続き(書類記入/作成/受取-役所申請等)	—	—	○	—	—	○	—	—	○	—	—	○
理美容	ヘアカットサービス(注3)	理美容代	機会提供	—	—	機会提供	—	—	機会提供	—	—	機会提供	—
生活相談	生活相談による生活相談(注4)	—	○	—	—	○	—	—	○	—	—	○	—
健康管理サービス													
診療	訪問診療 (注3)	随時	機会提供	臨時往診-臨時相談	—	機会提供	臨時往診-臨時相談	機会提供	—	臨時往診-臨時相談	機会提供	—	臨時往診-臨時相談
健康診断等	定期健康診断 (注3)	診断料	機会提供(年2回)	—	—	機会提供(年2回)	—	—	機会提供(年2回)	—	—	機会提供(年2回)	—
	健康相談	—	看護師による相談-健康情報の継続的管理	—	—	看護師による相談-健康情報の継続的管理	—	—	看護師による相談-健康情報の継続的管理	—	—	看護師による相談-健康情報の継続的管理	—
服薬管理(注5)	提携薬局にて処方の場合	薬代	看護師による服薬管理	—	—	看護師による服薬管理	—	—	看護師による服薬管理	—	—	看護師による服薬管理	—
	上記以外の場合(薬局のお持ち込み)	—	—	看護師による服薬管理	—	—	看護師による服薬管理	—	—	看護師による服薬管理	—	—	看護師による服薬管理
入退院時・入院中のサービス													
移送	協力病院-近隣病院付き添い	—	随時	—	随時(協力病院)	随時(近隣病院)	—	随時(協力病院)	随時(近隣病院)	—	随時(協力病院)	随時(近隣病院)	—
不在中の居室管理	居室内清掃-換気	—	○	—	—	○	—	—	○	—	—	○	—
代行	事務手続き	税金・保険料等取扱い	協力病院:随時 近隣病院:月2回	○	協力病院:随時 近隣病院:月2回	近隣病院:月2回	○	協力病院:随時 近隣病院:月2回	近隣病院:月2回	○	協力病院:随時 近隣病院:月2回	近隣病院:月2回	○
	入院中のお風呂(手紙、洗濯物)	代行者交通費	—	—	—	—	—	—	—	—	—	—	—
その他の個別対応サービス													
フロント業務	来訪者(新聞郵便宅急便等含む)の受付-取り次ぎ-不在時の伝言、配達物受け-保管-お届け、タクシー等の配車手配、身元引受人様及びご家族様への連絡等	—	○	—	—	○	—	—	○	—	—	○	—
外部業者の紹介	日常に必要な業者の紹介(クリーニング店-食料品店-花店等)	—	○	—	—	○	—	—	○	—	—	○	—
日常生活を営む上での必要な支援以上の御用事	持込家具等の組立-修理、衣替え、不用品処理、敷居、アイロン掛け、居室片付け等(コンシェルジュ-用務生活補助員対応)	—	—	○	—	—	○	—	—	○	—	—	○
レクリエーション年間行事等	レクリエーション-季節折々の行事、定期的にを行う介護予防体操、お誕生会等	材料費、行事食代及び交通費等	○	—	—	○	—	—	○	—	—	○	—
外出レクリエーション	付き添い(1名)	交通費	—	○	—	—	○	—	—	○	—	—	○
	付き添い(複数名様に対する)	—	—	○	—	—	○	—	—	○	—	—	○
葬儀-仏事関連	相談による紹介等	—	○	—	—	○	—	—	○	—	—	○	—

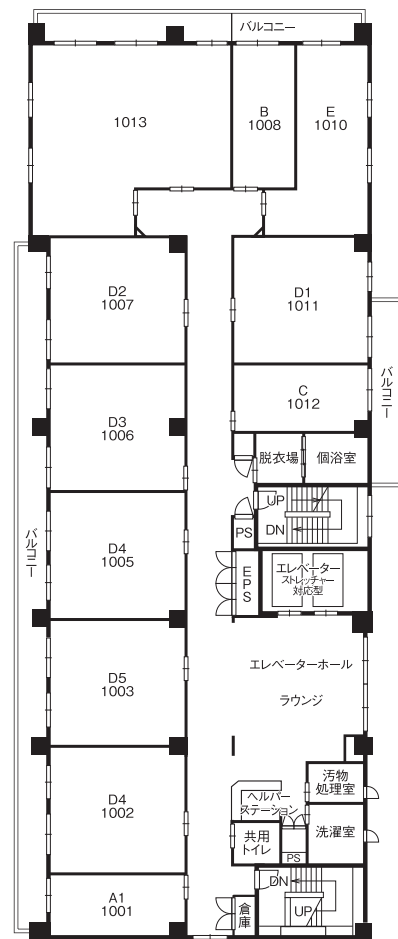
注1:個浴にて入浴を希望される場合、ホームで定めた時間帯で事前のお申し出をしていただくことにより入浴できます。 注2:配車状況によりご希望に添えない場合がございます。
注3:各種機会提供のサービスについては、指定日-指定業者によるサービスとなります。 注4:生活相談-助言、日常生活におけるご入居者様の心配事や悩みなどについては、スタッフがいつでも相談に応じます。
注5:服薬管理とは、仕分け-取り纏め-管理等を意味します。※近隣病院とは、当ホームが指定する概ね半径3km圏内にある医療機関となります。



3階平面図 図面縮尺:約1/350

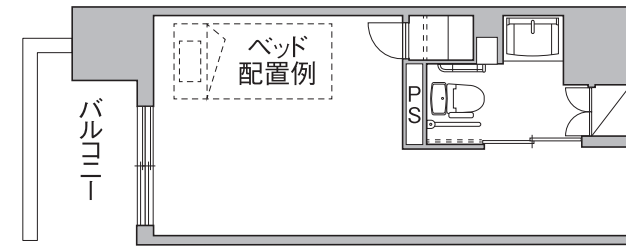


4~9階平面図 図面縮尺:約1/350



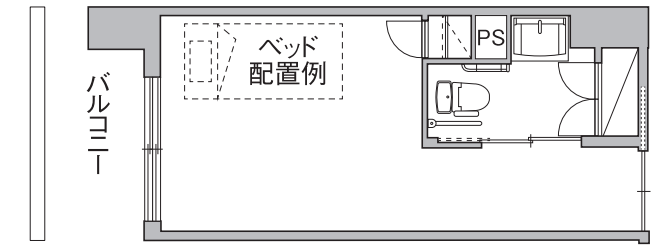
10階平面図 図面縮尺:約1/350

居室のご案内



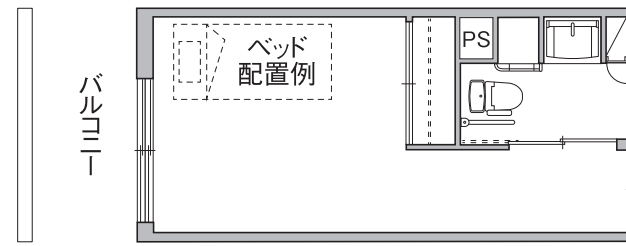
A1タイプ(一人部屋) 居室面積19.50㎡

間取り反転タイプの場合もございます。



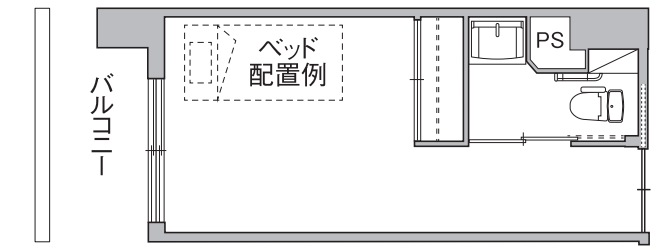
A2タイプ(一人部屋) 居室面積19.50㎡

間取り反転タイプの場合もございます。

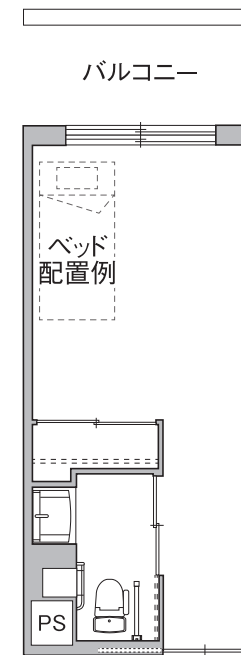


A3タイプ(一人部屋) 居室面積19.50㎡

間取り反転タイプの場合もございます。

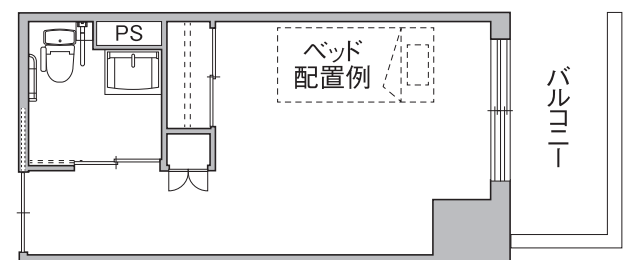


A4タイプ(一人部屋) 居室面積19.50㎡

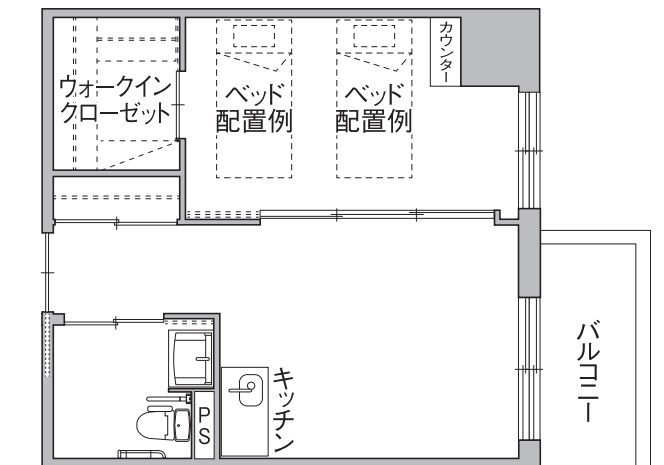


Bタイプ(一人部屋) 居室面積20.70㎡

間取り反転タイプの場合もございます。

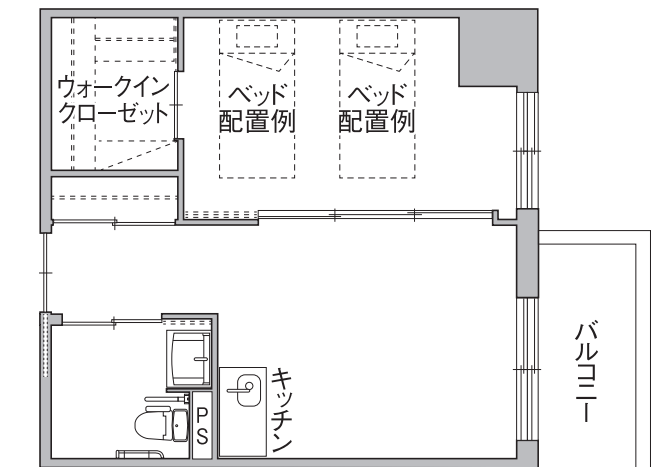


Cタイプ(一人部屋) 居室面積22.25㎡



D1タイプ(二人部屋) 居室面積39.00㎡

4階

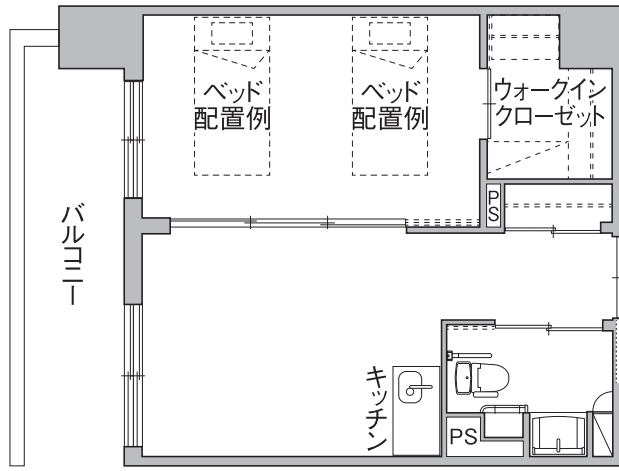


D1タイプ(二人部屋) 居室面積39.00㎡

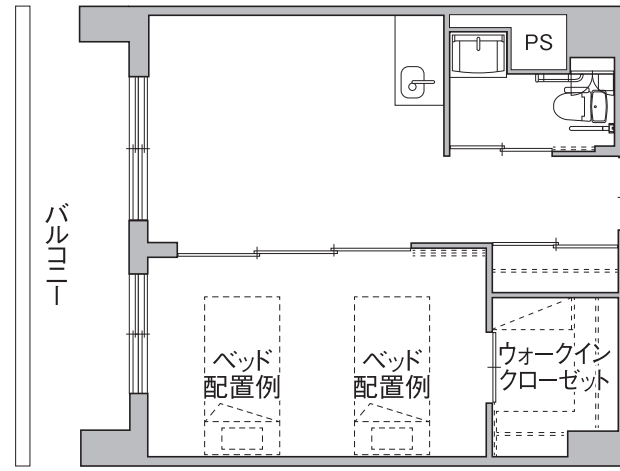
5~10階

※実際とは異なる場合がありますが、現況を優先させていただきますのでご了承ください。

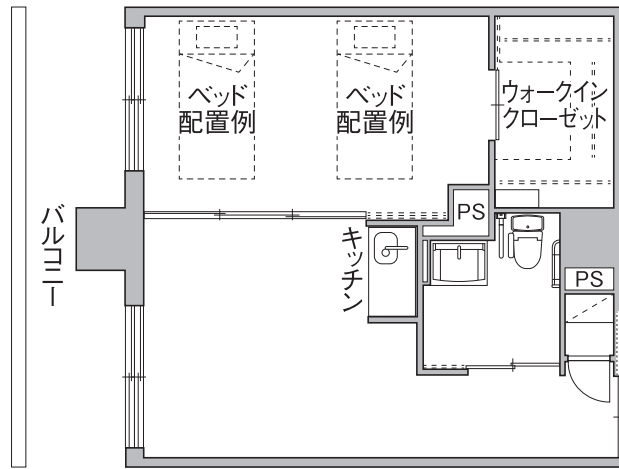
施設概要



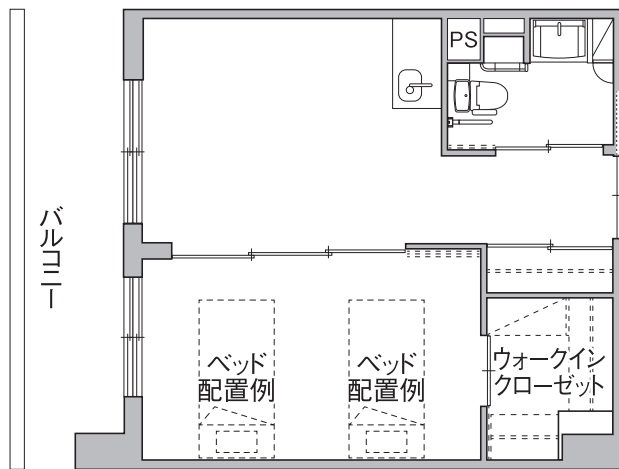
D2タイプ(二人部屋) 居室面積39.00㎡



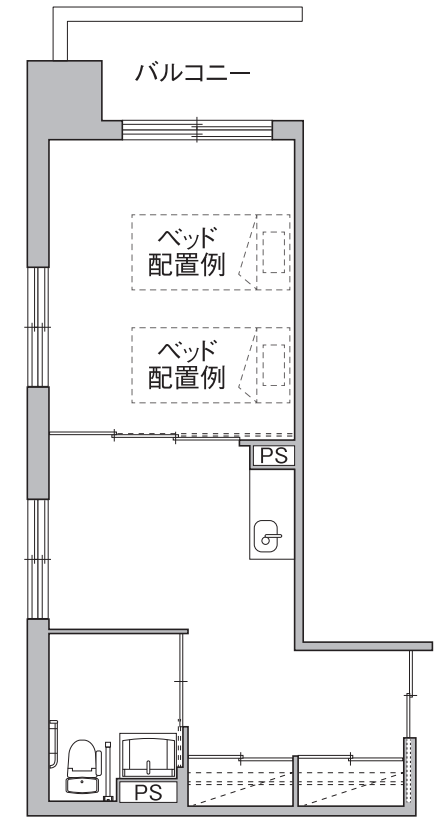
D5タイプ(二人部屋) 居室面積39.00㎡



D3タイプ(二人部屋) 居室面積39.00㎡



D4タイプ(二人部屋) 居室面積39.00㎡



Eタイプ(二人部屋) 居室面積35.15㎡

間取り反転タイプの場合もございます。

■名称・所在地

名称 SOMPOケア ラヴィーレレジデンス豊平
 所在地 〒062-0903 北海道札幌市豊平区
 豊平3条1丁目1番38号
 TEL.011(887)0303
 FAX.011(816)1616
 開設日 平成27年2月1日

■有料老人ホームの類型及び表示事項

類型 住宅型有料老人ホーム
 介護保険 在宅サービス利用可
 居住の権利形態 利用権方式
 利用料の支払い方式 一時金方式・月払い方式
 入居時の要件 概ね60歳以上で、入居時自立・要支援・要介護の方
 居室区分 全室個室

■建物概要

建物構造 鉄筋コンクリート造地下1階
 地上10階建(耐火建築物)
 敷地面積 2,163.82㎡
 延床面積 8,219.31㎡
 土地・建物の権利形態 賃借

■居室概要

総室数 130室(一人部屋102室、二人部屋28室)
 募集室数 129室(一人部屋102室、二人部屋27室)
 定員 158名
 居室面積 一人部屋: Aタイプ 19.50㎡ (73室)
 Bタイプ 20.70㎡ (22室)
 Cタイプ 22.25㎡ (7室)
 二人部屋: Dタイプ 39.00㎡ (12室)
 Eタイプ 35.15㎡ (15室)

■居室内設備

- 思い出ボックス
- フローリング
(一部クッションフロア)
- 車いす対応洗面化粧台
(泡沫引出し水栓付)
- 電気式温水器
- トイレ(温水洗浄付、暖房
便座機能付)
- 洗面・トイレ照明
(人感センサー付)
- 手すり(トイレ)
- ミニキッチン(D・Eタイプ)
- クローゼット
- 床暖房(電気式)
- 電動式介護ベッド
- 居室照明(リモコン付)
- ケア・ナースコール
- 冷暖房エアコン
- スプリンクラー
- 非常放送設備
- 防災カーテン
- カーテンレール
- カーテンボックス

■共用施設

- ダイニングルーム
- ラウンジ
(2階、3階~10階)
- 大浴室
- 機械浴室
- 個浴室(8~10階)
- 機能訓練室
- 健康管理室
- 相談室
- 理美容室
- 喫煙室
- 車いす対応共用トイレ
(2~10階)
- 多目的トイレ(2階)
- 洗濯室(2~10階)
- 汚物処理室(2~10階)
- 下足入
- ストレッチャー対応型
エレベータ
(地下1~2階用:1基、
2~10階用:2基)

■外部利用併設施設

居宅介護支援事業所、定期巡回随時対応型訪問介護・
 看護事業所、訪問看護ステーション

アクセス 札幌市営地下鉄東西線「菊水」駅より
 徒歩約9分(約700m)
 ※徒歩分数は、1分80m以下で算出しております。

※本紙「入居のご案内」は、入居契約時にご提供する情報の一部を記したものです。記載内容に誤記・記載漏れなどがあった場合は、入居契約時に交付する書類の記載内容が優先されますのでご了承ください。