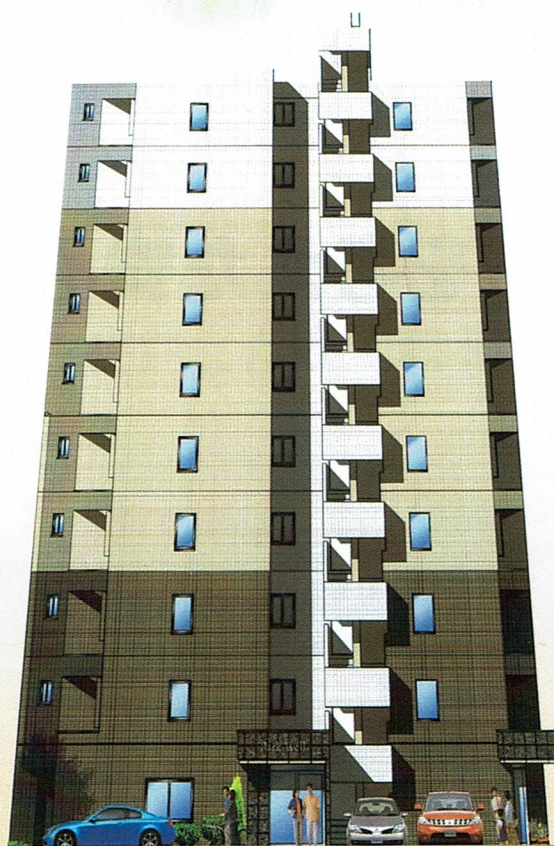


豊かな緑と都心への利便性が  
調和した快適空間。



高齢者対応優良賃貸マンション

パークウェル豊平

シニアの暮らしを考えた\*

# 高 齢者対応 優 良 賃 貸 マンション が 豊平に誕生しました。

※親子・兄弟姉妹・親戚・友人・知人での入居も可能です。

## 高 優 賃 とは

高齢者が安全に安心して居住できるように、「バリアフリー化」され、「緊急時対応サービス」の利用が可能な賃貸住宅です。また、高齢者の生活を支援するために、任意の付加的サービスを提供するなど、社会福祉施設等を併設することで、より安心して住み続けられる住宅として期待されております。

## 暮らしやすさを考えた安心 5 設計

### 1. 住環境

バリアフリー、オール電化の安全と安心の設計。  
開放感のある間取りは暮らしやすさを最優先に。

### 2. 食事の提供

栄養管理された心のこもった  
季節ごとの食事を手作りにてご用意。

お一人様 1日2食 月額 34,650円 (税込)  
お一人様 1日3食 月額 39,900円 (税込)

### 3. ケアサポート

訪問看護・介護を必要とされる方の  
生活スタイルを尊重したサポートを。

### 4. 緊急対応

全居住スペースに緊急警報システムを設置。  
万一の時も安心な24時間のサポート体制。

### 5. 交通機関

外出も楽々。交通の便も  
非常に良い好立地な環境。  
最寄り駅まで徒歩6分圏内。

訪問介護施設さん.....約20m  
セイコーマートさん.....約30m  
三浦内科さん.....約40m  
金谷病院(総合病院)さん.....約240m  
豊平橋郵便局さん.....約300m  
北陸銀行さん.....約375m

コミュニティルーム  
マンション1階に設けた皆様の憩いの場。

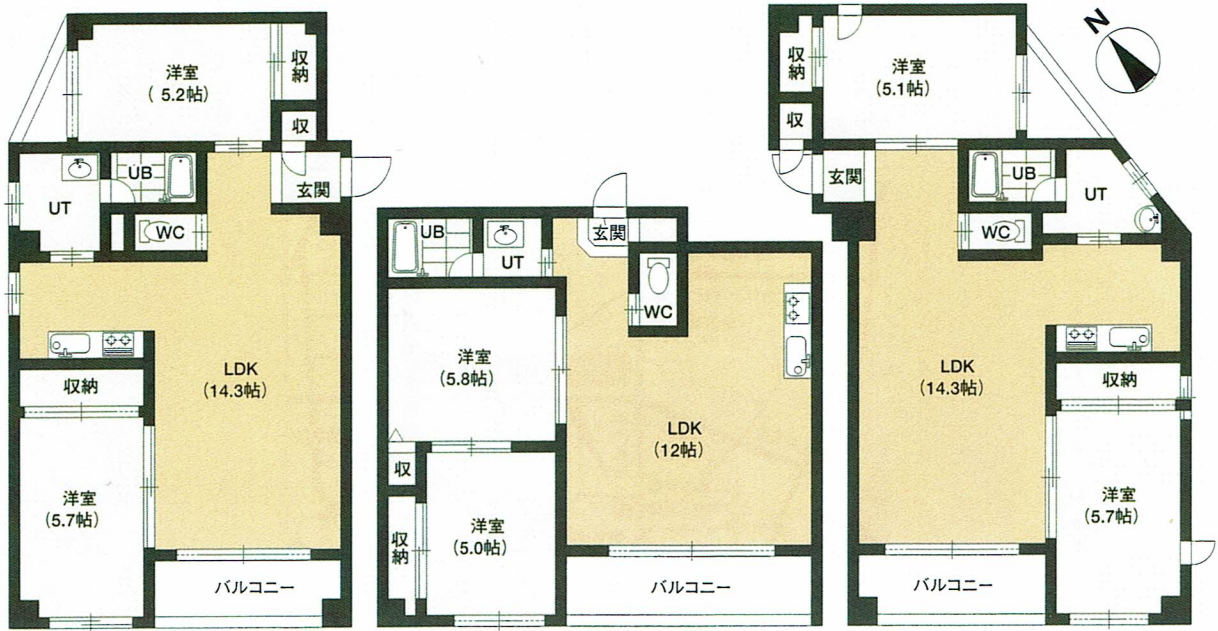


地下鉄東豊線  
「学園前」駅

徒歩 6 分

# 居室のご案内

## ■ お部屋タイプ ※バースは設計当時のものです。現状を最優先とします。



**Aタイプ**

**2LDK**

専有面積55.60m<sup>2</sup> (16.82坪)

**Bタイプ**

**2LDK**

専有面積50.28m<sup>2</sup> (15.21坪)

**Cタイプ**

**2LDK**

専有面積54.74m<sup>2</sup> (16.56坪)

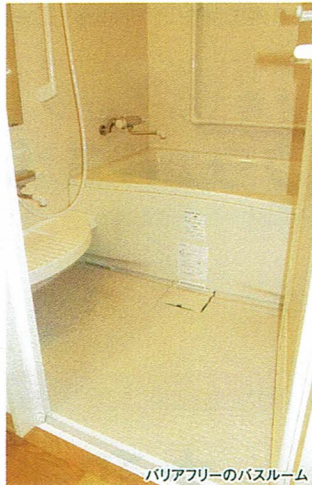
## 安心・安全・快適な居住空間と充実の設備で満足のゆく生活を



### お得な電気料金

電気蓄熱暖房器を設置し、ドリーム8 (時間帯別電灯) を利用しているため電気料金がお得です。

電気蓄熱暖房器



バリアフリーのバスルーム



バリアフリーのトイレ

### 非常呼び出しボタン

各住居/居間・各部屋・トイレ・バスルームに設置



ゆどりの収納

### オール電化

給湯や暖房も全て電気。深夜電力を使うことで、家計への負担も軽くなります。いすに座って使用できるキッチン、火を使わない安全と、お手入れの手軽さが喜ばれます。

### セキュリティ

マンションの出入口はオートロックで、不在時にも荷物が届く宅配BOXも設置。各階共用部は防犯カメラで24時間しっかりガード。

### 非常呼び出しボタン

浴室やトイレにも設置されているので、お部屋の中どこにいても、万一の時にも安心な24時間サポート体制。

### バリアフリー設計

玄関・浴室・トイレには、手すりを設置。トイレを含め、お部屋の移動は段差がないので車椅子でも安全。通常より柔らかなクッションフロアーは生活上でのやさしい配慮。

### バルコニー

全戸南面にバルコニーがあり、たくさんの日差しを取り込みます。窓からは藻岩山の四季折々の変化や、豊平川の花火大会など、素晴らしいロケーションが楽しめます。

### トランクルーム

各戸に専用のトランクルームをご用意。大切なお荷物を楽々収納・保管できます。