

サービス付き高齢者向け住宅

ライフコート宮の沢

Life Court Miyanosawa

暮らしは生き方。
これからのシニアライフを、
タナカメディカルグループが
お手伝いします。

ライフコート
宮の沢

Life Court Miyanosawa

タナカメディカルグループ
サービス付き高齢者向け住宅

「快適・安心・充実」。
あなたのシニアライフの
トータルプランを、
ライフコート宮の沢が
サポートいたします。



エントランスホール

吹き抜けから光が差し込むエントランスホールを堪能できます。



食堂

栄養士が考えた健康献立で、1日3食、365日、食事の心配が無用です。旬をとり入れた季節のメニューと多彩な「食のイベント」をお楽しみください。



大浴場

開放感のある大浴場。のんびり、ゆったりお過ごしください。



1F アスレチックジム



1F 娯楽室
(ビリヤード・卓球)



5F 娯楽室(茶室)



リラクゼーションスペース

ライフコートシリーズの共通サービス

通院送迎サービス

タナカメディカルグループの病院へ通院の際は、送迎いたします。



日常生活の援助

- 食事の際の安否確認と日常生活の相談
- 日用品の販売(ティッシュ・トイレトペーパー・切手・電球など)
- お急ぎでない普通郵便の投函代行(管理事務所で預かり)
- 不在時の荷物などの一時預かり
- 電球交換や設備のトラブル対応



各室緊急呼び出しボタン

もしものときも安心、緊急時にも常駐スタッフが24時間対応します。

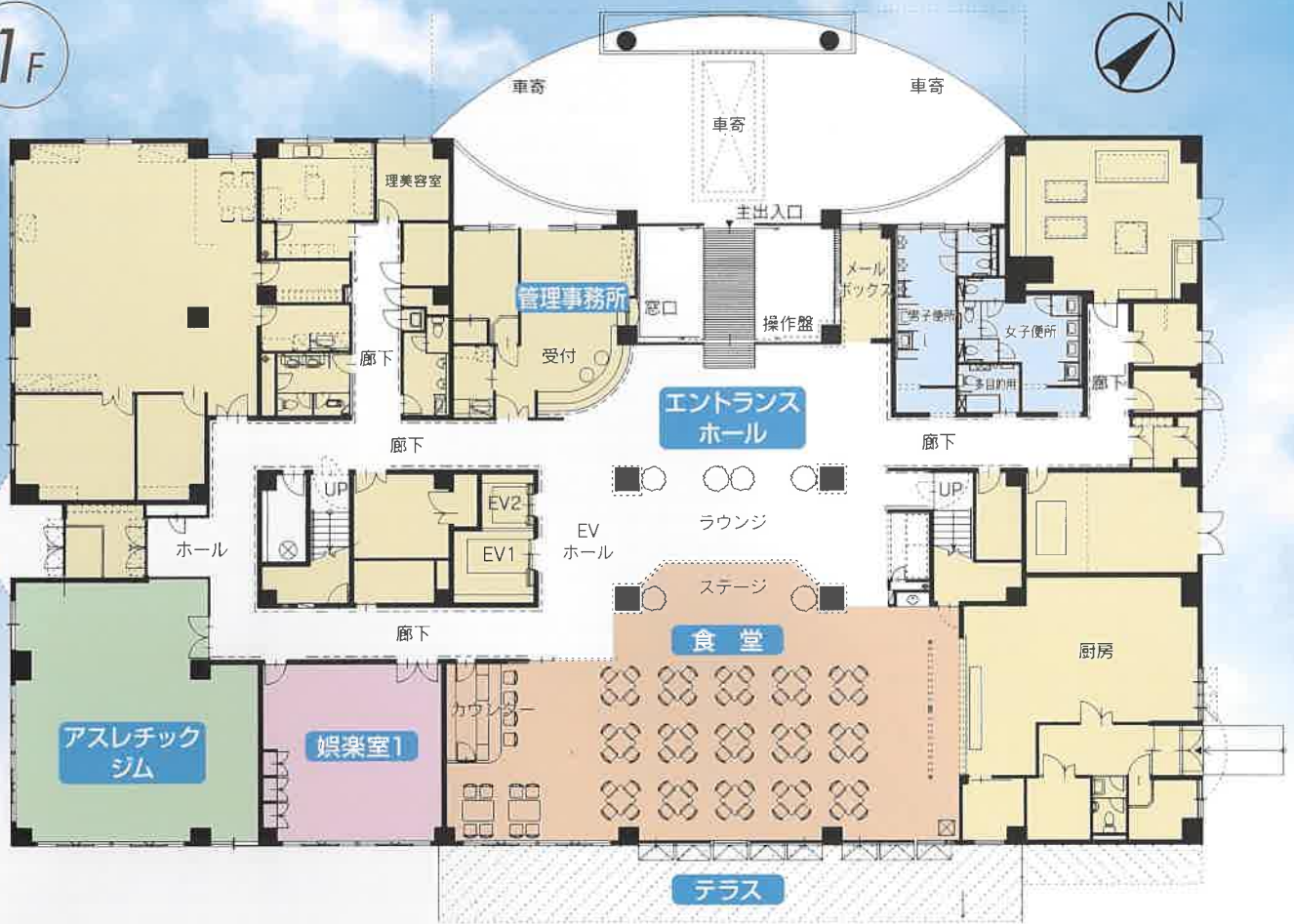
介護サービスの相談

タナカメディカルグループ「愛輪園」および外部事業所と連携をとり、介護保険サービスの提供もスムーズ。

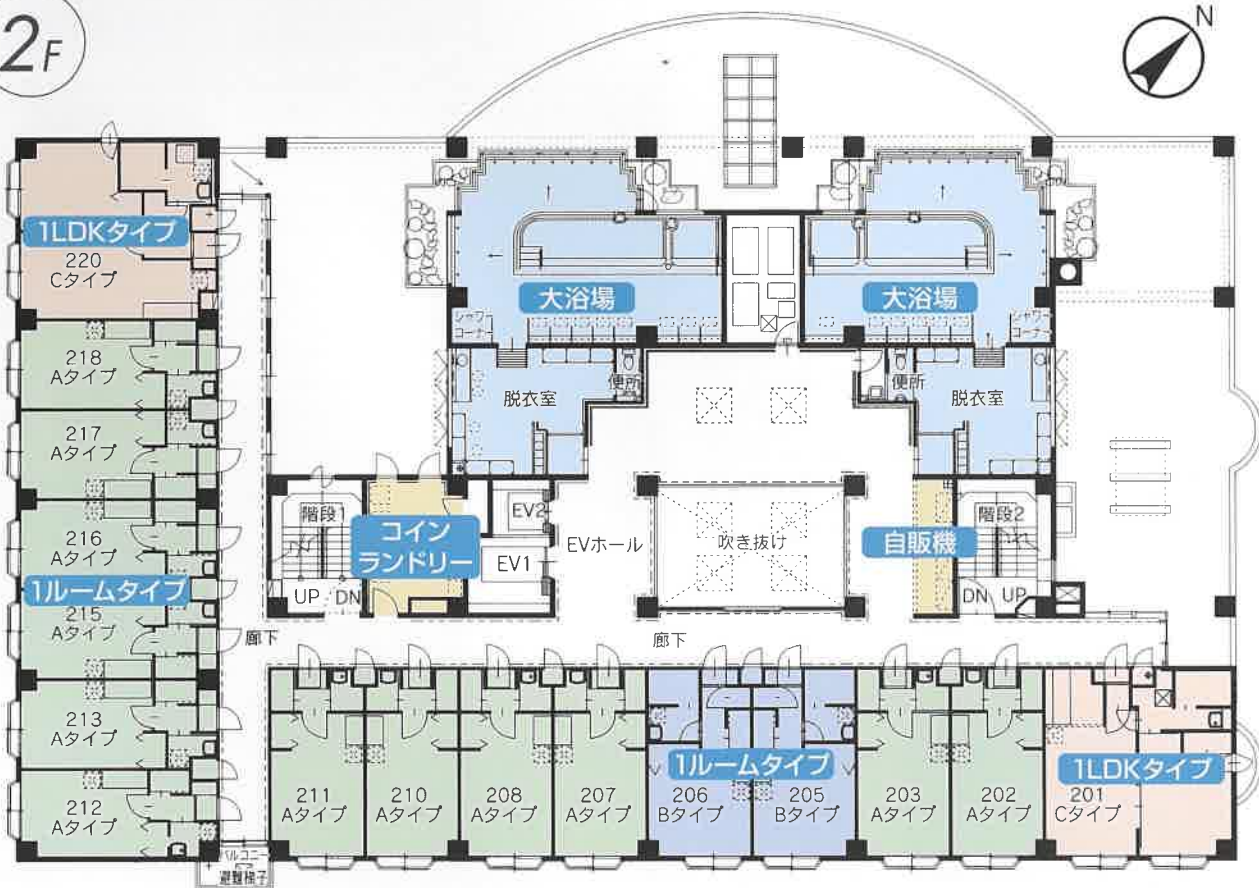
その他有料サービス

- ゲストルームの利用・寝具の貸し出し
- 理美容サービス(月2回程度)
- 食事の配膳サービス

1F



2F



1F

- 受付・管理事務所 ●エントランスホール ●EVホール ●アスレチックジム ●理美容室
- 食堂 ●娯楽室(ビリヤード・卓球) ●バーカウンター

2F

- 大浴場(男湯・女湯) ●ラウンジ
- 自販機 ●コインランドリー
- ABCタイプ

3F

- 娯楽室(マージャン室)
- ACDタイプ

4-6F

- 娯楽室(和室[4F]・茶室[5F]・図書室[6F])
- ABCタイプ

7F

- 娯楽室(カラオケ室)
- Cタイプ

シニアライフにぴったりの空間設計と設備を充実させました。
暮らしに合わせて、お部屋も4タイプご用意しております。

D 車いす用
1ルーム 28.63㎡

●浴室 ●リビングダイニング10.56畳

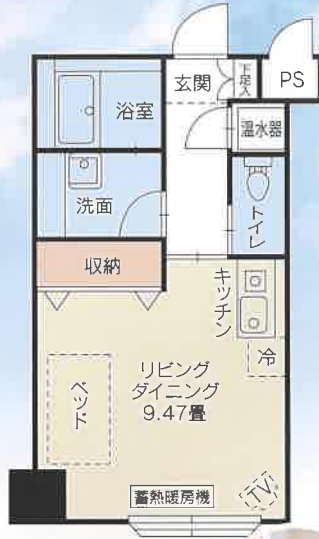
A 1ルーム 25.51㎡～

B 1ルーム 28.63㎡

●浴室 ●リビングダイニング9.47畳

C 1LDK 51.02㎡～

●浴室



1ルーム Aタイプ(ゲストルーム)



1ルーム Bタイプ



1LDK Cタイプ

各室共通設備 ●キッチン ●トイレ ●収納 ●洗面 ●照明 ●下足入 ●緊急呼び出しボタン ●オール電化(電磁調理器・電気温水器・電機蓄熱暖房器)

季節の楽しいイベントがいっぱいです。

※写真は過去の行事です。



外レク(ニセコ・倶知安・京極)



外レク(小樽)



外レク(余市)



パークゴルフ



ビアガーデン



夏祭り



お祝い御膳



シェフオムライス



フレンチディナー



ピッツアバイキング



春の会席



炭火焼き



土用の丑の日



産地直送(さんま)



BAR



手打ちそば



まぐろ解体



喫茶店



卓球サークル



コンサート



礼響



らく楽体操



理美容



薬湯

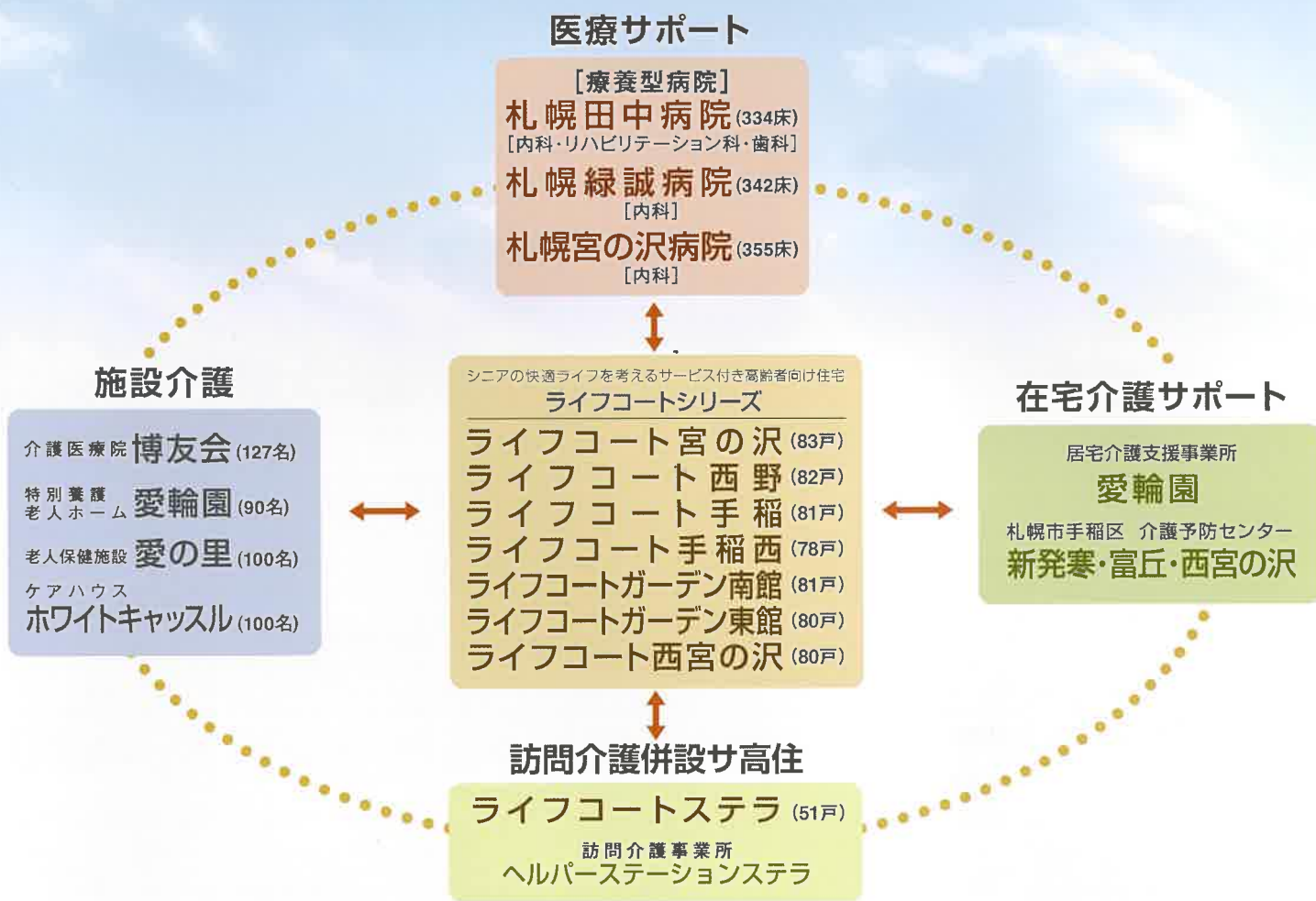
タナカメディカルグループの経験と実績を活かしたライフコートシリーズ。

医療機関・介護施設・在宅介護と連携。

これまで培った経験と実績を活かした安心の生活支援サービスをご提供します。

個人の生活スタイルはそのままに、もしものときも安心。医・食・住・楽、すべての条件を兼ね備えた『ライフコート宮の沢』。大きな輪であなただを支えます。

タナカメディカルグループの安心体制



大きな輪であなただを支えます。

お出かけ時もラクラク!

無料 シャトルバス運行

各ライフコートと地下鉄「宮の沢駅」間を結びます。入居者様、ご家族、ご友人もご利用いただけます。

1日6往

地下鉄
宮の沢駅

↑ ↓
ライフコート
シリーズ



近隣施設も充実、公共交通機関の利用も便利。



交通のご案内

地下鉄宮の沢駅

バス 約7分

西宮の沢4条3丁目 バス停留所

徒歩 約2分

ライフコート 宮の沢

JRバス

・富丘線(宮58)
・発寒団地線(宮42)

中央バス

・手稲線(宮47)

建物概要

名称/ライフコート宮の沢

所在地/札幌市手稲区西宮の沢4条2丁目3-20

構造・規模/RC造・地上7階建

駐車場台数/39台

総戸数/

- Aタイプワンルームタイプ(56室) 25.51㎡(7.71坪)
- Bタイプ浴室付ワンルーム(8室) 28.63㎡(8.66坪)
- Cタイプ1LDKタイプ(17室) 51.02㎡(15.43坪)
- Dタイプ浴室付車椅子用(2室) 28.63㎡(8.66坪)

近隣施設のご案内

買物	アークス 宮の沢店	100m・徒歩2分
	ニトリ宮の沢店	100m・徒歩2分
	セブンイレブン	100m・徒歩2分
	スーパービバホーム手稲富丘店	300m・徒歩6分
警察	西宮の沢交番	180m・徒歩3分

金融機関	北海道銀行ATM	100m・徒歩2分 (アークス内)
	北洋銀行ATM	100m・徒歩2分 (アークス内)
	郵便局	宮の沢西郵便局



LIFE COURT SERIES

ライフコートシリーズ
サービス付き高齢者向け住宅

ライフコート西野

〒063-0032
札幌市西区西野2条10丁目1-11

TEL.011-676-2222

FAX.011-676-2225

■総戸数/82戸:

1DKタイプ58戸

1LDKタイプ24戸

■構造・規模/

RC造・地上8階建

■駐車場台数/16台



ライフコート手稲

〒006-0004
札幌市手稲区西宮の沢4条3丁目5-10

TEL.011-699-2222

FAX.011-699-3335

■総戸数/81戸:

1ルームタイプ30戸

1LDKタイプ42戸

2LDKタイプ9戸

■構造・規模/

RC造・地上7階建

■駐車場台数/26台



ライフコート手稲西

〒006-0004
札幌市手稲区西宮の沢4条3丁目5-20

TEL.011-686-2424

FAX.011-686-2425

■総戸数/78戸:

1ルームタイプ24戸

1LDKタイプ33戸

2LDKタイプ21戸

■構造・規模/

RC造・地上7階建

■駐車場台数/27台



ライフコートガーデン南館

〒006-0004
札幌市手稲区西宮の沢4条3丁目5-5

TEL.011-694-2222

FAX.011-694-2262

■総戸数/81戸:

1ルームタイプ30戸

1LDKタイプ26戸

2LDKタイプ25戸

■構造・規模/

RC造・地上6階建



ライフコートガーデン東館

〒006-0004
札幌市手稲区西宮の沢4条3丁目5-6

TEL.011-694-2202

FAX.011-694-2262

■総戸数/80戸:

1ルームタイプ30戸

1LDKタイプ27戸

2LDKタイプ23戸

■構造・規模/

RC造・地上6階建



ライフコート西宮の沢

〒006-0004
札幌市手稲区西宮の沢4条2丁目2-20

TEL.011-662-2222

FAX.011-662-2266

■総戸数/80戸:

1ルームタイプ12戸

1LDKタイプ53戸

2LDKタイプ15戸

■構造・規模/

RC造・地上7階建

■駐車場台数/14台



お問い合わせ・お申し込み

サービス付き高齢者向け住宅 **ライフコート宮の沢**

〒006-0004 札幌市手稲区西宮の沢4条2丁目3-20

タナカメディカルグループホームページ www.tanakamedical.net

011-688-2222

FAX. 011-665-8575 E-Mail. lifecourt@ma.comco.net

[事業主・貸主]株式会社リョーワ

ライフコート宮の沢 入居条件・利用料

■入居条件

- 身の周りのことがご自分で出来る方。
- 認知症、精神疾患のない方。
- 連帯保証人がいる方。

※ご本人、連帯保証人との面談により入居の審査をさせていただきます。

■敷金 家賃の2.5ヶ月分

※退去時の修繕費用を除き返金いたします。

※契約時には敷金と住宅総合保険料(3年分)24,000円が必要です。

(3年後更新時に再度保険料をいただきます。)

■月額費

	家賃	共益費	計
1ルーム(A・B・D)タイプ (25.51~28.63㎡) 7.71~8.66坪 66戸	60,000円~ 75,000円	30,000円	90,000円~ 105,000円
1LDK(C)タイプ (51.02~54.45㎡) 15.43~16.47坪 17戸	105,000円	45,000円	150,000円

別途、食事代1名様につき(朝490円 昼640円・夕740円)、1日3食(30日換算)56,100円

■光熱水費

- 水道代…月額2,100円 ●電気代…各メーターにて別途精算になります。
- 冬期共用部暖房費(11月~4月)…月額4,000円

■選択利用料金

- 駐車場使用料…月額4,000円

■有料サービス

- 食事の配膳サービス …… 体調の悪いときなどにご利用ください。
- 理美容サービス …… 1階で理容・美容が行えます。
- 寝具の貸出 …… ご家族やご友人の宿泊などにご利用ください。
- 日用品の販売 …… ティッシュ・トイレットペーパー・切手(各種)・はがき・電球など