

## Bタイプお2人で ゆったり52.2㎡

〈入居時年齢お2人とも85歳以上〉  
①月払いプラン 480,920円/月  
②家賃前払いプラン例  
前払い15,900,000円～  
281,270円/月  
※前払額は年齢や階数で変動

## アイムス寄席



名人芸に聴衆150人

## お1人様ご入居 “身元保証”ご利用可

たとえば、77歳でAタイプに  
家賃前払いプランでご入居  
前払い18,300,000円～  
167,860円/月  
万一に備える身元保証サービス  
専門事業者のご紹介できます。

## コンシェルジュ



一緒にスマホ

## ショートステイ ご夫婦部屋も！

- ◇基本料金 1泊16,500円/人
- ◇事前訪問面談（ご自宅等で）
- ◇ご夫婦はBタイプを利用  
※3食付き、近郊の送迎あり  
※空室確認は☎011-642-5811へ  
（アイムス旭山公園・入居相談室）

## 喫茶



催し多彩

※費用は税込み

## シマエナガ



観察スポット

## アイムス旭山公園

所在地 〒064-0946 北海道札幌市中央区双子山4丁目3番8号  
アクセス ①タクシー（地下鉄円山公園駅より10分）  
②無料循環バス（地下鉄円山公園駅4番出口にて乗車）  
建物 鉄筋コンクリート造7階建、全99室  
居室タイプ 介護専用、Aタイプ、Bタイプ、Cタイプ、新Cタイプ  
所有者 土地、建物共に株式会社ハンドベル・ケア

おいしい食事、レク多彩、安心生活サポート…詳しくは見学で！

14,200坪

豊かな自然環境

旭山記念公園に隣接

## 無料送迎



半径5キロ圏内の病院送迎は無料

地下鉄円山公園駅等を巡る無料循環バスも（1日10便）

藻岩山麓通（道道89号線）沿い



森のホームだより 2025年8月【夏号】

IMSグループ

# 夫婦で暮らす アイムスの提案

新Cタイプ居室誕生  
年数室のペースで続々改装

医療系ホーム  
という強み

ご夫婦部屋51室  
新タイプも続々

ご夫婦部屋の  
ショートステイ

アイムス旭山公園

Q SEARCH

<https://www.ims.gr.jp/asahiyaama/>

アイムス旭山公園

札幌中央区双子山の介護付有料老人ホーム

アイムス旭山公園〈入居相談室〉

おかげさまで20周年 入居サポート充実宣言！



0120-973-600

IMSグループ



# 医療系ホーム という強み



東日本を中心に病院や介護施設  
136カ所を展開するイムスグループ

すべての瞬間にプロフェッショナルなまなざしを

## 看護



地域医療機関と積極連携

### 医療的ケアに強い

平日の日中は、ワンフロア1人がめやす

## 介護



いつでもそばにいる存在

### 要介護5にも対応

配置は「2:1」を大きく下回る手厚さ

## 機能訓練



ご希望や体力に応じ多様

### 個別リハも手厚く

専任チーム3人で月1,000回超の個別リハ

スライドさせて居室を分離



### 可動式の間仕切り

夜中の介護、もうお一方はぐっすり安眠

ゆとりの空間設計 介護も快適に



## 安心と快適を追求する新Cタイプ誕生



アイムス旭山公園

札幌中央区双子山の介護付有料老人ホーム



アイムス旭山公園のご夫婦向け居室は51室。多くのご夫婦の入居実績を踏まえ、スタッフのアイデアも取り入れ、快適性と機能性を高めた「新Cタイプ」を設計しました。

ゆったり2人で51.6㎡

### モデルルーム公開の新Cタイプ616号室

暮らし方は、その方らしく。ゆったり広めの居室のお部屋づくりを楽しんでいただけます。

新Cタイプ料金例〈2人で入居＋入居時年齢85歳以上の場合〉※食費込み概算。前払金は入居時年齢で変動

①月払いプラン 515,570円/月 ②家賃前払いプラン 入居時の前払い20,100,000円＋273,570円/月



介護・看護・リハビリが連携して全員一丸ケア  
アイムス旭山公園  
介護長 小林 伸之輔

介護付有料老人ホームの強みは、365日24時間、必要なときに必要なケアを提供できる点。現場には高い対応力と職種間の連携が不可欠。私は、総勢40名を超える介護・看護スタッフを統括する介護長として、チームワークを大切に、入居者様一人ひとりに寄り添うケアを目指しています。



自由であることを大切にする  
それがアイムス  
アイムス旭山公園  
施設長 阿久津 孝雄

たとえばコロナ禍においても、当ホームでは面会制限を可能な限り緩和しました。ご家族やご友人と会うことは暮らしの大切な一部です。外来者の宿泊も自由、外出・外泊は制限なく、門限も設けていません。自由を大切にする——、それがアイムス旭山公園の施設長としての私の信条です。



食べる喜び、話す楽しさ——。  
笑顔のお手伝い  
アイムス旭山公園  
機能訓練課 言語聴覚士

リハビリチームは3名体制。言語聴覚士（ST）の私は、脳卒中やパーキンソン病の嚥下障害、認知症や高次脳機能障害でコミュニケーションに不安のある方、発声・発語に課題のある方を担当。嚥下訓練をはじめ、口腔ケア、認知機能評価、食事形態適正化等、幅広くサポートしています。

新Cタイプ

年数室のペースで続々改装



寄席 名人芸に観衆150人



眺望の「北東向き」、緑豊かな「南西向き」

同タイプでも各部屋で間取りや設備に違い

介護専用居室の入居要件は  
要介護3以上が、おむねの  
目安となっています。

**Bタイプ 52.2㎡**  
全57室 (バス付3室、シャワー付12室)



エアコン冷房、各種暖房、ヘレパーコール、シャンプードレッサー、クローゼット、  
温水洗浄トイレ便座、※システムキッチン ※介護専用居室の一部にはシステムキッチンがありません。

**Cタイプ 61.2㎡**  
全6室 (バス付3室)



**介護専用居室 26.7㎡ 全74室**



## アイムス 施設案内

見学お申込受付中

ご見学前にあらかじめ  
ご希望や状況をお聴し、  
当日のコースを設定



3階は一時介護室もあり、手厚いケア体制



2階 玄関  
正面玄関から入ると2階フロア



1階 大浴場  
夕方4時から夜9時半まで入浴は自由

フロアマップ



ゲストルーム

6階  
眺望



ビューラウンジ

ゲストルーム

ビューラウンジ

ビューラウンジ

ビューラウンジ

ビューラウンジ

ビューラウンジ

ビューラウンジ

ビューラウンジ

ビューラウンジ

ビューラウンジ

ビューラウンジ

ビューラウンジ

ビューラウンジ

ビューラウンジ

ビューラウンジ

ビューラウンジ

ビューラウンジ

ビューラウンジ

ビューラウンジ

札幌市中央区双子山



居室ゆったりご夫婦でも

緑に囲まれ、美しい景観



札幌の街並みを一望できる旭山地区に「アイムス旭山公園」があります。  
敷地の広さは、実に14,200坪。緑に囲まれ、美しい  
景観が楽しめる贅沢な環境です。

Q ずっと住み続けられる  
施設なのですか？



看護介護ケアの手厚い体制  
要介護5、看取りまで対応

Q 夫婦2人で入居できますか？



ご夫婦でも、お元気な方でも  
65歳以上なら、どなたでも

アイムス旭山公園

介護付有料老人ホーム

## 終の棲家の選び方

Q アイムスとは？



入居検討中のご夫婦

お元気な方も、要介護の方も  
いきいき暮らせる終の棲家なのです

IMSグループ

アイムス旭山公園

Q SEARCH

<https://www.ims.gr.jp/asahi-yama/>

森のホームだより 2025年7月【夏号】

Aタイプ 45.0㎡  
全27室 (バス付2室、シャワー付7室)



のびのび  
お1人様に  
介護ベッドを利用  
いただけます



アイムス夏祭り  
よさこい拍手喝采





# アイムス旭山公園のご紹介

Q どのような会社が経営していますか？

国内最大級の医療福祉グループ

イムスグループ <https://imgroup.jp/> Q SEARCH

介護の子会社ハンドベル・ケア

Q 運営体制は？

職員100人のワンチーム

✓ 協力医療機関など充実

- グループ2病院
- 訪問診療の病院・クリニック3カ所
- 訪問歯科診療も
- 地域の多数医療機関と連携

札幌中央区の暮らし

Q 外出のサポートは？

半径5km圏の  
通院送迎無料

円山公園駅や大通を  
巡る循環バスも無料

循環バス

半径5kmの病院

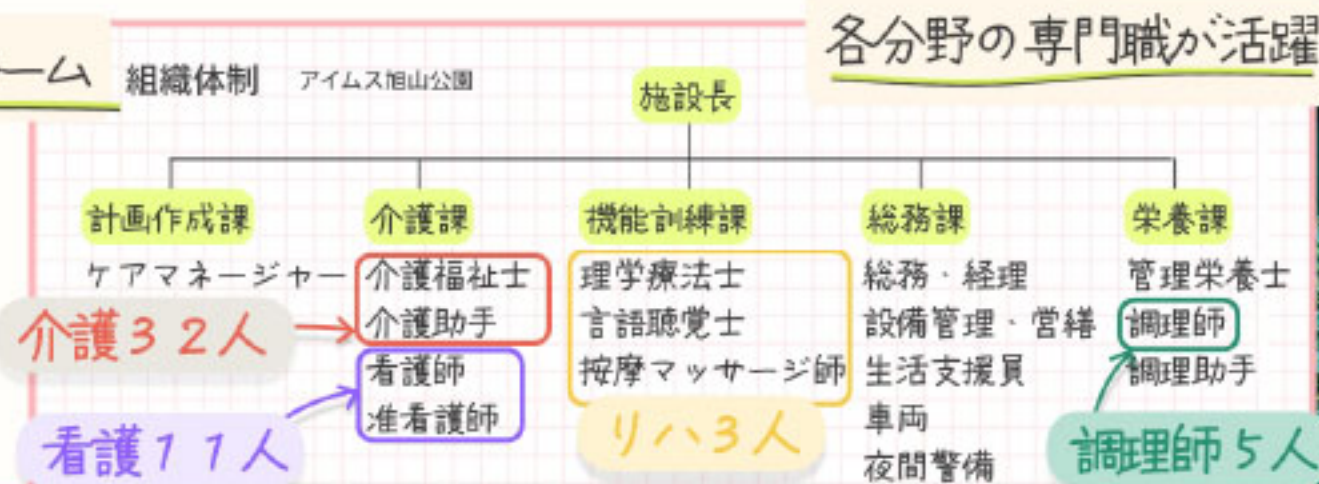
医療福祉のイムスグループ

病院、老健、介護施設を  
首都圏を中心に展開

136 施設  
職員 26,900人



イムス札幌消化器中央総合病院  
イムス札幌リハビリテーション病院



アイムス旭山公園

安心ホームがここにある。

7階建て98室

敷地は14,200坪

1周すると500mの遊歩道

パークゴルフ場

信頼 スタッフは頼れる存在



仲間 気心知れた方々と



笑顔 一緒に楽しい思い出



Q アイムスの要介護の暮らしは？  
ご希望やお体の状態に応じ  
お一人お一人異なります

週間スケジュール表 80代女性（要介護2）の想定イメージ

月曜	火曜	水曜	木曜	金曜	土曜	日曜
1:00 介護士が夜間巡回	1:00 介護士が夜間巡回	1:00 介護士が夜間巡回	1:00 介護士が夜間巡回	1:00 介護士が夜間巡回	1:00 介護士が夜間巡回	1:00 介護士が夜間巡回
2:00 看護士が訪室	2:00 看護士が訪室	2:00 看護士が訪室	2:00 看護士が訪室	2:00 看護士が訪室	2:00 看護士が訪室	2:00 看護士が訪室
3:00 起床介助	3:00 起床介助	3:00 起床介助	3:00 起床介助	3:00 起床介助	3:00 起床介助	3:00 起床介助
4:00 朝食	4:00 朝食	4:00 朝食	4:00 朝食	4:00 朝食	4:00 朝食	4:00 朝食
5:00 健康チェック	5:00 健康チェック	5:00 健康チェック	5:00 健康チェック	5:00 健康チェック	5:00 健康チェック	5:00 健康チェック
6:00 通院	6:00 通院	6:00 通院	6:00 通院	6:00 通院	6:00 通院	6:00 通院
7:00 介助浴	7:00 介助浴	7:00 介助浴	7:00 介助浴	7:00 介助浴	7:00 介助浴	7:00 介助浴
8:00 昼食	8:00 昼食	8:00 昼食	8:00 昼食	8:00 昼食	8:00 昼食	8:00 昼食
9:00 個別リハ・集団リハ	9:00 個別リハ・集団リハ	9:00 個別リハ・集団リハ	9:00 個別リハ・集団リハ	9:00 個別リハ・集団リハ	9:00 個別リハ・集団リハ	9:00 個別リハ・集団リハ
10:00 散歩	10:00 散歩	10:00 散歩	10:00 散歩	10:00 散歩	10:00 散歩	10:00 散歩
11:00 個別リハ・集団リハ	11:00 個別リハ・集団リハ	11:00 個別リハ・集団リハ	11:00 個別リハ・集団リハ	11:00 個別リハ・集団リハ	11:00 個別リハ・集団リハ	11:00 個別リハ・集団リハ
12:00 午後茶会	12:00 午後茶会	12:00 午後茶会	12:00 午後茶会	12:00 午後茶会	12:00 午後茶会	12:00 午後茶会
13:00 生活支援担当がレクや講座	13:00 生活支援担当がレクや講座	13:00 生活支援担当がレクや講座	13:00 生活支援担当がレクや講座	13:00 生活支援担当がレクや講座	13:00 生活支援担当がレクや講座	13:00 生活支援担当がレクや講座
14:00 夕食	14:00 夕食	14:00 夕食	14:00 夕食	14:00 夕食	14:00 夕食	14:00 夕食
15:00 就寝	15:00 就寝	15:00 就寝	15:00 就寝	15:00 就寝	15:00 就寝	15:00 就寝
16:00 就寝	16:00 就寝	16:00 就寝	16:00 就寝	16:00 就寝	16:00 就寝	16:00 就寝
17:00 就寝	17:00 就寝	17:00 就寝	17:00 就寝	17:00 就寝	17:00 就寝	17:00 就寝
18:00 就寝	18:00 就寝	18:00 就寝	18:00 就寝	18:00 就寝	18:00 就寝	18:00 就寝
19:00 就寝	19:00 就寝	19:00 就寝	19:00 就寝	19:00 就寝	19:00 就寝	19:00 就寝
20:00 就寝	20:00 就寝	20:00 就寝	20:00 就寝	20:00 就寝	20:00 就寝	20:00 就寝
21:00 就寝	21:00 就寝	21:00 就寝	21:00 就寝	21:00 就寝	21:00 就寝	21:00 就寝
22:00 就寝	22:00 就寝	22:00 就寝	22:00 就寝	22:00 就寝	22:00 就寝	22:00 就寝
23:00 就寝	23:00 就寝	23:00 就寝	23:00 就寝	23:00 就寝	23:00 就寝	23:00 就寝

食べるよこび 365日



YOUTUBE 動画公開中

スタッフの  
思いがわかる  
YouTube動画



いきいき  
暮らせる  
終の棲家

アイムス  
動画解説

ご視聴  
方法

上記のQRコードをスマホで読み取る  
方法と、アイムス旭山公園のHPトッ  
プから閲覧する方法があります。

ケアマネ



✓ 安心な暮らし計画

- ① 自立の方→将来を見据えて
- ② 要介護の方→介護プラン
- ③ 要支援の方→介護予防プラン

看護



✓ 心強い健康相談

- ① 健康相談、日々の健康チェック
- ② 主治医と連携し、通院・入院支援
- ③ 慢性疾患管理・緊急対応・看取り

介護



✓ 要介護5の方でも

- ① 介助（食事、入浴、移動、トイレ等）
- ② 見守り・24時間コール対応
- ③ ご家族にも安心いただける配慮

リハビリ



✓ 個別リハ充実

- ① ご希望や状態に即した個人プラン
- ② 集団リハは7種・週20コマ
- ③ 生活困りごと相談（住環境改善等）

生活支援



✓ 家族のように

- ① レクリエーション→行事、講座等
- ② 生活支援→買物、連絡、手続き
- ③ 生活相談→心配事、苦情、士業紹介