

笑顔さく。

美しさに囲まれ、穏やかに過ごす
プレミアムステージ。

ライフコート手稲

L I F E C O U R T T E I N E

高齢者向け賃貸マンション

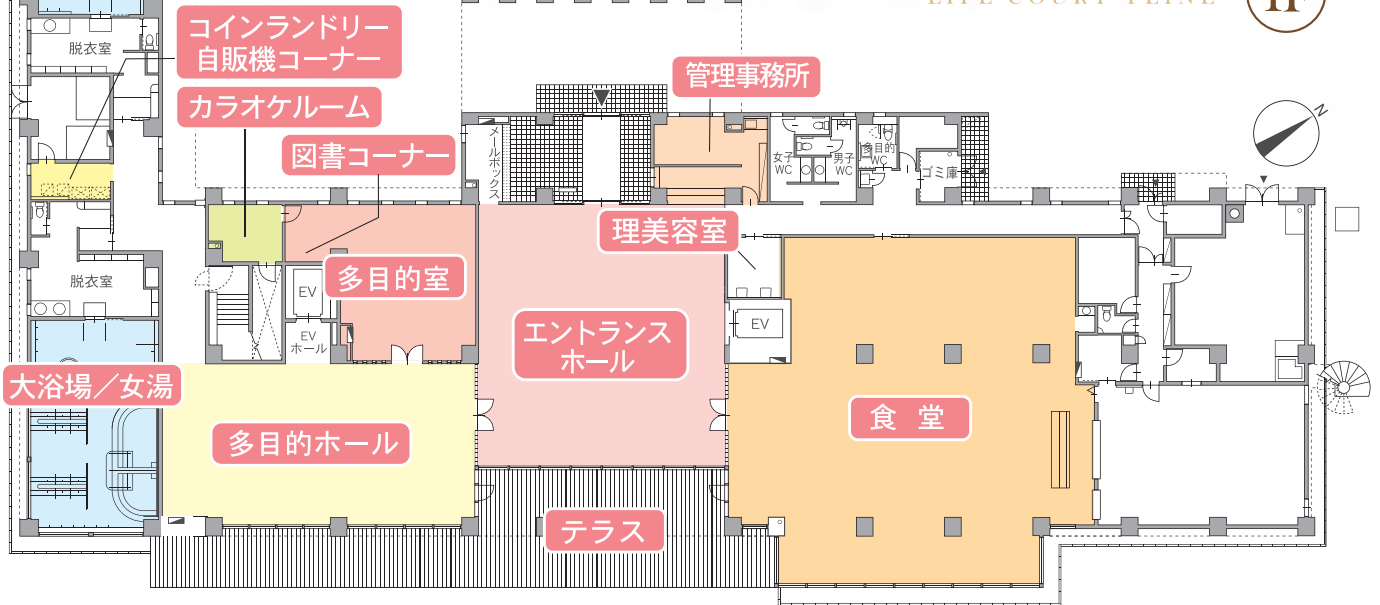


タナカメディカルグループ

四季薫る手稲の山裾に位置するロケーション、
ゆったりとした時間を過ごしませんか。

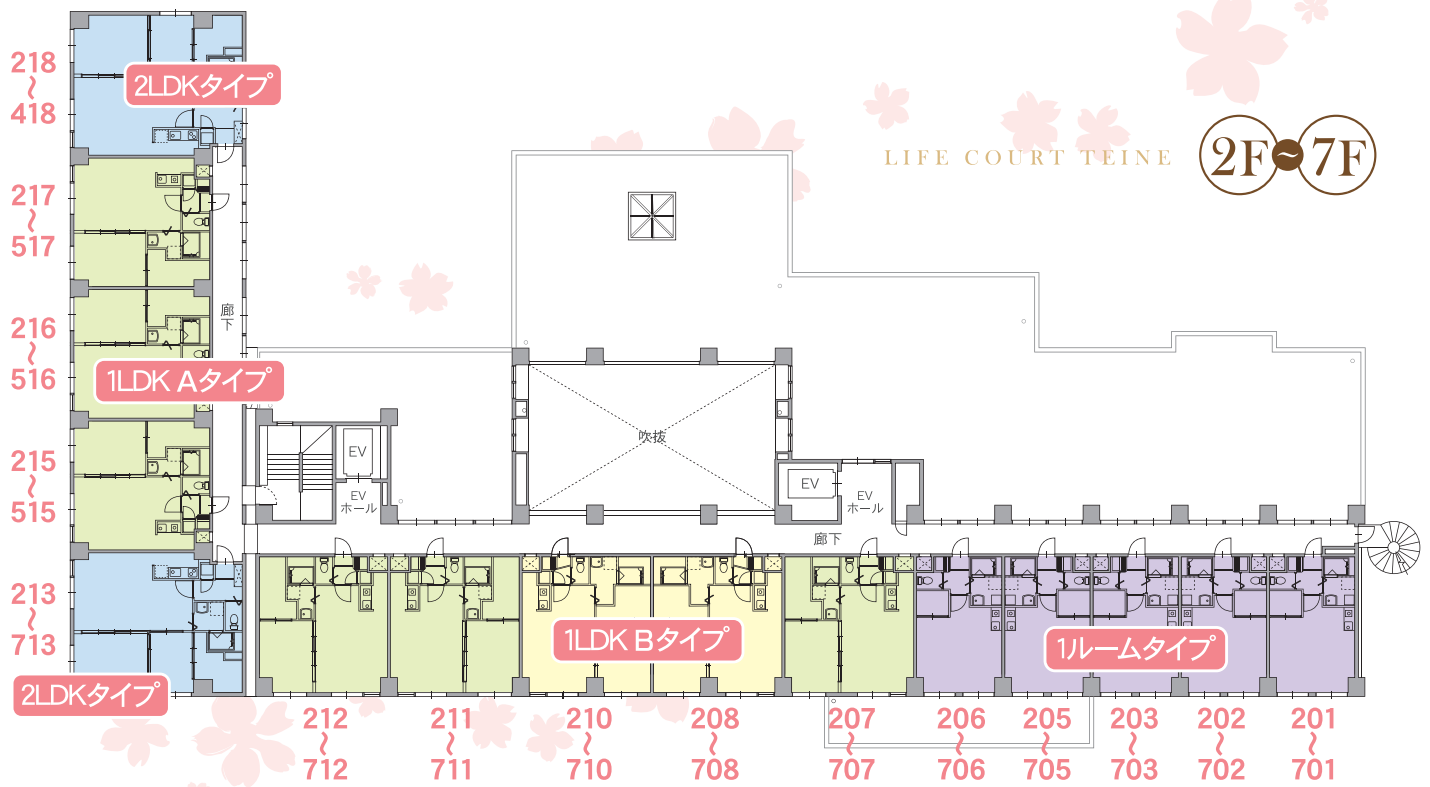


大浴場／男湯



LIFE COURT TEINE

1F



LIFE COURT TEINE

2F-7F

218
418
217
517
216
516
215
515
213
713
2LDKタイプ
1LDK Aタイプ
1LDK Bタイプ
2LDKタイプ

212 712
211 711
210 710
208 708
207 707
206 706
205 705
203 703
202 702
201 701

1ルームタイプ



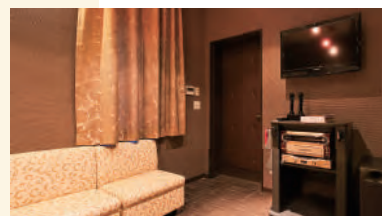
エントランスホール
ホテルをイメージした、吹抜のあるエントランスホール。



多目的ホール



多目的室



カラオケルーム



食堂
栄養士が考えた健康献立で1日3食、365日、食事の心配が無用です。
旬をとり入れた季節のメニューをぜひお楽しみください。



大浴場
開放感あふれる大浴場。湯ったり、のんびり、お過ごしください。

ライフコートシリーズの共通サービス

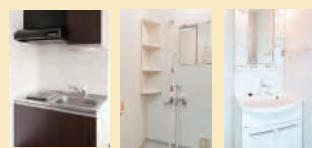
全室バリアフリーの安心設計

お部屋の段差をなくしたり、必要な箇所に手すりやイスを設けるなど、共用部分から室内まで、安全確保や危険回避に配慮したバリアフリー設計です。



安全で快適なオール電化、水回り設備も細かい気配り

炎が出ず、お手入れも簡単な「電磁調理器」、音の静かな「電気温水器」、お部屋の空気を汚さない「電気パネルヒーター」など、安全で、快適なオール電化設備を採用。水周りの設備も充実しています。



各室緊急呼び出しボタン

もしものときも安心、緊急時にも常駐スタッフが24時間対応します。



緊急呼び出しボタン

設置場所 ・トイレ・寝室・シャワールーム

日常生活のサポート

- 日用品の販売(ティッシュ・トイレトペーパー・切手・ハガキ・電池・電球など)
- お急ぎでない普通郵便の投函代行(管理事務所でお預かり)
- 不在時の荷物などの一時預かり
- 電球交換や設備のトラブル対応 ●日常生活上の相談



通院無料送迎サービス

タナカメディカルグループの病院へ通院の際は、無料で送迎いたします。



無料シャトルバス運行中

各ライフコートと地下鉄「宮の沢駅」間を結びます。入居者様、ご家族、ご友人もご利用いただけます。

地下鉄宮の沢駅



ライフコートシリーズ



ラックアップ！
ラックアップ！

介護サービスの相談

タナカメディカルグループ「愛輪園」および外部事業所と連携をとり、介護保険サービスの提供もスムーズ。

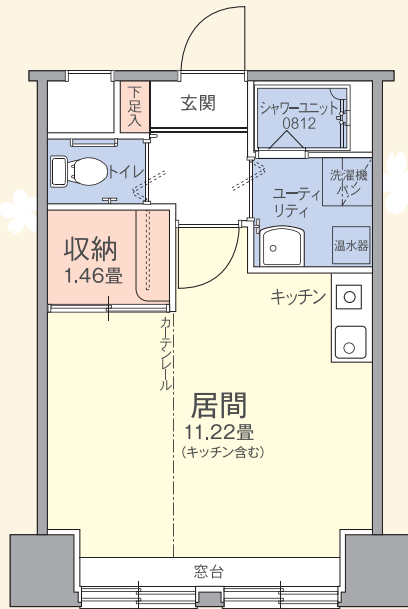
その他有料サービス

- 寝具の貸し出しサービス ●食事の配膳サービス
- 理美容サービス

シニアライフにぴったりの空間設計と設備を充実させました。
暮らしに合わせて、お部屋も4タイプご用意しております。

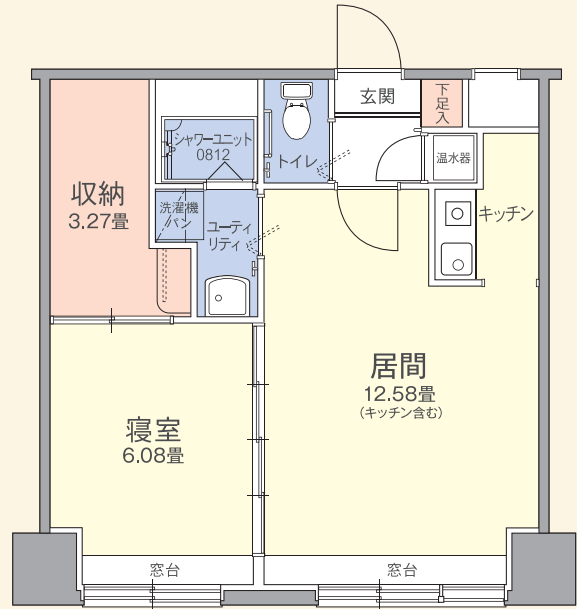
1ルームタイプ

専有面積：
30.15 m² (9.12坪)



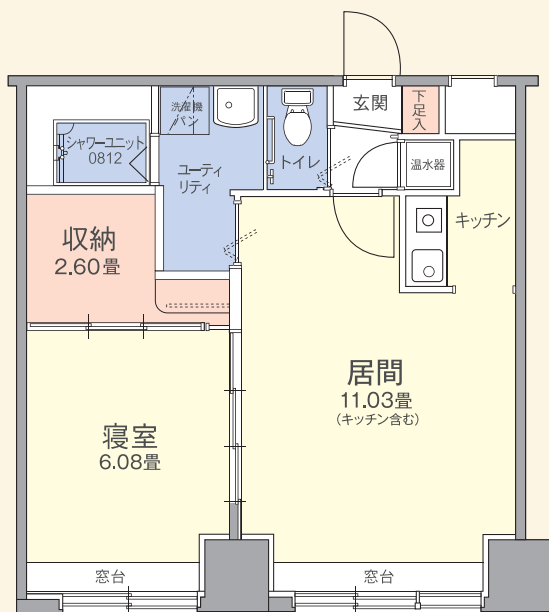
1LDK Aタイプ

専有面積：
44.89 m² (13.58坪)



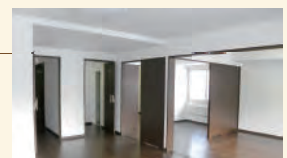
1LDK Bタイプ

専有面積：
44.89 m² (13.58坪)



2LDKタイプ

専有面積：
60.30 m² (18.24坪)



各室共通設備

- キッチン
- 電磁調理器
- 電気温水器
- 緊急呼び出しボタン
- 収納
- 洗面
- シャワー室
- トイレ(ウォシュレット付)
- 下足入
- 照明
- 電気パネルヒーター

「安心」はいつも、すぐそばにあります。

医療機関・介護施設・在宅介護と連携。個人の生活スタイルはそのままに、もしものときも安心。これまで培った経験と実績を活かした安心の生活支援サービスをご提供します。
医・食・住・楽、すべての条件を兼ね備えたライフコート手稲。大きな輪であなたを支えます。

タナカメディカルグループの安心体制

シニアの快適ライフを考える
高齢者向け賃貸マンション

ライフコートシリーズ



ライフコート
宮の沢 [82戸]



ライフコート
西野 [82戸]



ライフコート
手稲 [81戸]



ライフコート
手稲西 [78戸]



ライフコートガーデン
南館 [81戸]



ライフコートガーデン
東館 [80戸]

医療サポート 【療養型病院】



札幌田中病院 [334床]
【内科・リハビリテーション科・歯科】



札幌緑誠病院 [342床]
【内科・外科】



札幌宮の沢病院 [355床]
【内科】

施設介護



介護療養型老人保健施設
博友会 [127名]



特別養護老人ホーム
愛輪園 [90名]



老人保健施設
愛の里 [100名]



ケアハウス
ホワイトキャッスル [100名]

在宅介護サポート

居宅介護支援事業所

愛輪園

札幌市手稲区 介護予防センター

新発寒・富丘・西宮の沢

大きな輪であなたを支えます。

近隣施設も充実、公共交通機関の利用も便利。



交通のご案内

- 地下鉄宮の沢駅**
- バス 約7分
- 西宮の沢5条2丁目バス停留所**
- 徒歩 約3分
- ライフコート手稲**
- JRバス**
- ・手稲線(55)
- ・手稲弘山線(57)
- ・星置線(宮59)
- ・琴似手稲線(琴50)
- ・山口線(宮44)
- ・山口団地線(宮45)
- ・小樽線(宮65)
- ・小樽線(66)

建物概要

名称/ライフコート手稲
 所在地/札幌市手稲区西宮の沢4条3丁目5-10
 構造・規模/RC造・地上7階建
 建物面積(床面積)/5850.81㎡(1796.87坪)
 専有面積(敷地面積)/4150.87㎡(1255.64坪)
 総戸数/1ルームタイプ:30.15㎡(9.12坪)30戸
 1LDKタイプ:44.89㎡(13.58坪)42戸
 2LDKタイプ:60.30㎡(18.24坪)9戸
 駐車場数/26台

近隣施設のご案内

- 買物**
 - ホームックプロビルダーズ…約200m・徒歩4分
 - ラルズ宮の沢店…約200m・徒歩4分
 - ニトリ宮の沢店…約200m・徒歩4分
 - スポーツデポ宮の沢店…約200m・徒歩4分
 - セブンイレブン…約200m・徒歩4分
 - スーパービバホーム手稲富丘店…約280m・徒歩5分
- 警察** 西宮の沢交番…約280m・徒歩5分
- 郵便局** 宮の沢西郵便局…約900m・徒歩15分

- 金融機関**
 - 北海道銀行ATM(ラルズ内)…約200m・徒歩4分
 - 北洋銀行ATM(ラルズ内)…約200m・徒歩4分
- ラルズ**
- ニトリ・スポーツデポ**
- ホームックプロビルダーズ**
- スーパービバホーム**

LIFE COURT SERIES

— ライフコートシリーズ —

ライフコート宮の沢

〒006-0004
札幌市手稲区西宮の沢4条2丁目3-20
TEL.011-688-2222
FAX.011-665-8575

- 総戸数/82戸:
1ルームタイプ65戸・
1LDKタイプ17戸
- 構造・規模/RC造・
地上7階建

ライフコート西野

〒063-0032
札幌市西区西野2条10丁目1-11
TEL.011-676-2222
FAX.011-676-2225

- 総戸数/82戸:
1DKタイプ58戸・
1LDKタイプ24戸
- 構造・規模/RC造・
地上8階建

ライフコート手稲西

〒006-0004
札幌市手稲区西宮の沢4条3丁目5-20
TEL.011-686-2424
FAX.011-686-2425

- 総戸数/78戸:
1ルームタイプ24戸・
1LDKタイプ33戸・
2LDKタイプ21戸
- 構造・規模/RC造・
地上7階建

ライフコートガーデン南館

〒006-0004
札幌市手稲区西宮の沢4条3丁目5-5
TEL.011-694-2222
FAX.011-694-2262

- 総戸数/81戸:
1ルームタイプ30戸・
1LDKタイプ26戸・
2LDKタイプ25戸
- 構造・規模/RC造・
地上6階建

ライフコートガーデン東館

〒006-0004
札幌市手稲区西宮の沢4条3丁目5-6
TEL.011-694-2202
FAX.011-694-2262

- 総戸数/80戸:
1ルームタイプ30戸・
1LDKタイプ27戸・
2LDKタイプ23戸
- 構造・規模/RC造・
地上6階建

お問い合わせ・お申込は

高齢者向け賃貸マンション **ライフコート手稲**

〒006-0004 札幌市手稲区西宮の沢4条3丁目5-10

タナカメディカルグループホームページ www.tanakamedical.net

TEL.011-699-2222

FAX.011-699-3335 E-mail life-t@comco.ne.jp

[事業主・貸主]株式会社 リョーワ

ライフコート手稲 入居条件・利用料

■入居条件

- 身の周りのことがご自分で出来る方。
- 認知症、精神疾患のない方。
- 連帯保証人がいる方。

※ご本人、連帯保証人との面談により入居の審査をさせていただきます。

■敷金 家賃の2.5ヶ月分

※退去時の修繕費用を除き返金いたします。

※契約時には敷金と住宅総合保険料(3年分)21,680円が必要です。

(3年後更新時に再度保険料をいただきます。)

■月額費

	家賃	共益費	計
1ルームタイプ (29.35㎡)8.87坪 30戸	72,000円～ 77,000円	30,000円	102,000円～ 107,000円
1LDK(A)タイプ (44.10㎡)13.34坪 30戸	93,000円～ 98,000円	40,000円	133,000円～ 138,000円
1LDK(B)タイプ (44.18㎡)13.36坪 12戸	93,000円～ 98,000円	40,000円	133,000円～ 138,000円
2LDKタイプ (60.33㎡)18.24坪 9戸	113,000円～ 118,000円	45,000円	158,000円～ 163,000円

別途、食事代1名様につき(朝400円・昼550円・夕650円)、1日3食(30日換算)48,000円

■光熱水費

- 電気代・水道代は各メーターにて別途精算になります。
- 冬期共用部暖房費(11月～4月)…月額4,000円

■選択利用料金

- 駐車場使用料…月額4,000円 ●駐輪場使用料…年額1,000円

■有料サービス

- 食事の配膳サービス …… 体調の悪いときなどにご利用ください。
- 理美容サービス …… 1階で理容・美容が行えます。
- 寝具の貸出 …… ご家族やご友人の宿泊などにご利用ください。
- 日用品の販売 …… ティッシュ・トイレットペーパー・切手(52円・82円)・はがき・電球など