

手稲山の懐で、寛ぎの時間を愉しむ。

ライフコート手稲西

高齢者向け賃貸マンション




Life Court
TEINE NISHI

タナカメディカルグループ



森からの優しい風が季節を運び、手稲山のふもとにたたずむ。



エントランスホール



レストラン

栄養士が考えた健康献立で、1日3食、365日、食事の心配が無用です。旬をとり入れた季節のメニューをぜひお楽しみください。



大浴場

開放感あふれる大浴場。湯ったり、のんびりお過ごしください。

ライフコートシリーズの共通サービス

●各室緊急呼び出しボタン

もしものときも安心、スタッフが24時間常駐しています。

●通院送迎サービス

タナカメディカルグループの病院へ通院の際は、送迎いたします。

●日常生活の援助

- ※日用品の販売(ティッシュ・トイレトペーパー・切手・電球など)
- ※お急ぎでない普通郵便の投函代行(管理事務所でお預かり)
- ※不在時の荷物などの一時預かり
- ※電球交換や設備のトラブル対応

●介護サービスの相談

タナカメディカルグループ「愛輪園」と連携をとり、介護保険サービスの提供もスムーズ。

●寝具の貸し出し(有料)

ご家族やご友人の宿泊などに。

●理美容サービス(有料)

1階で理容・美容が行えます。(月2回程度)

●食事の配膳サービス(有料)

体調の悪い時などにご利用ください。



通院送迎サービス



日常生活の援助



多目的ホール



多目的室



エントランスホール



カラオケ室



レストラン

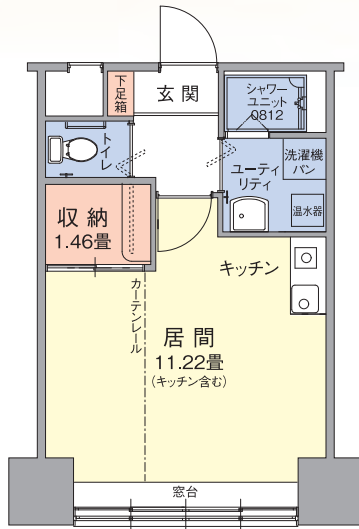


廊下(7F)

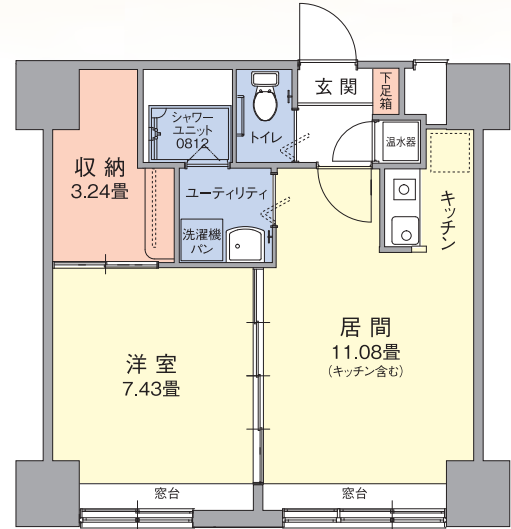
各室共通設備

キッチン、電磁調理器、電気温水器、緊急呼び出しボタン、収納、洗面台、シャワー室、トイレ(ウォシュレット付)、下足箱、照明、電気パネルヒーター

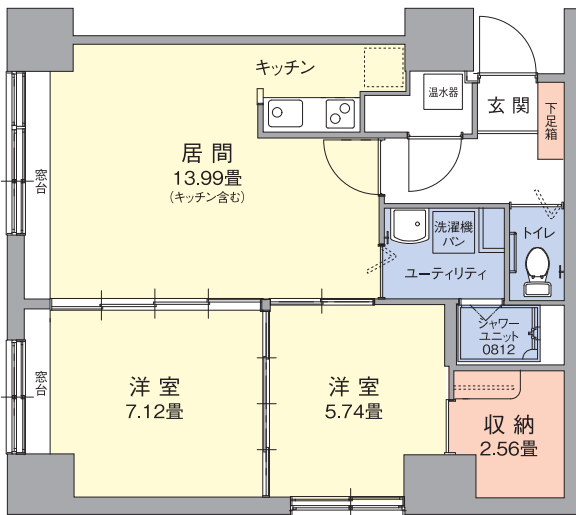
**1ルーム
タイプ**
専有面積：
30.15^m₂
(9.12坪)



**1LDK
タイプ**
専有面積：
44.89^m₂
(13.58坪)



**2LDK
タイプA**
専有面積：
60.30^m₂
(18.24坪)

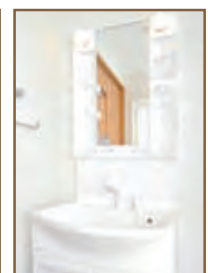
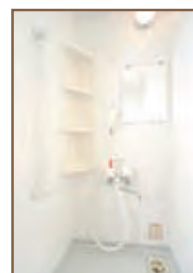


**2LDK
タイプB**
専有面積：
60.30^m₂
(18.24坪)

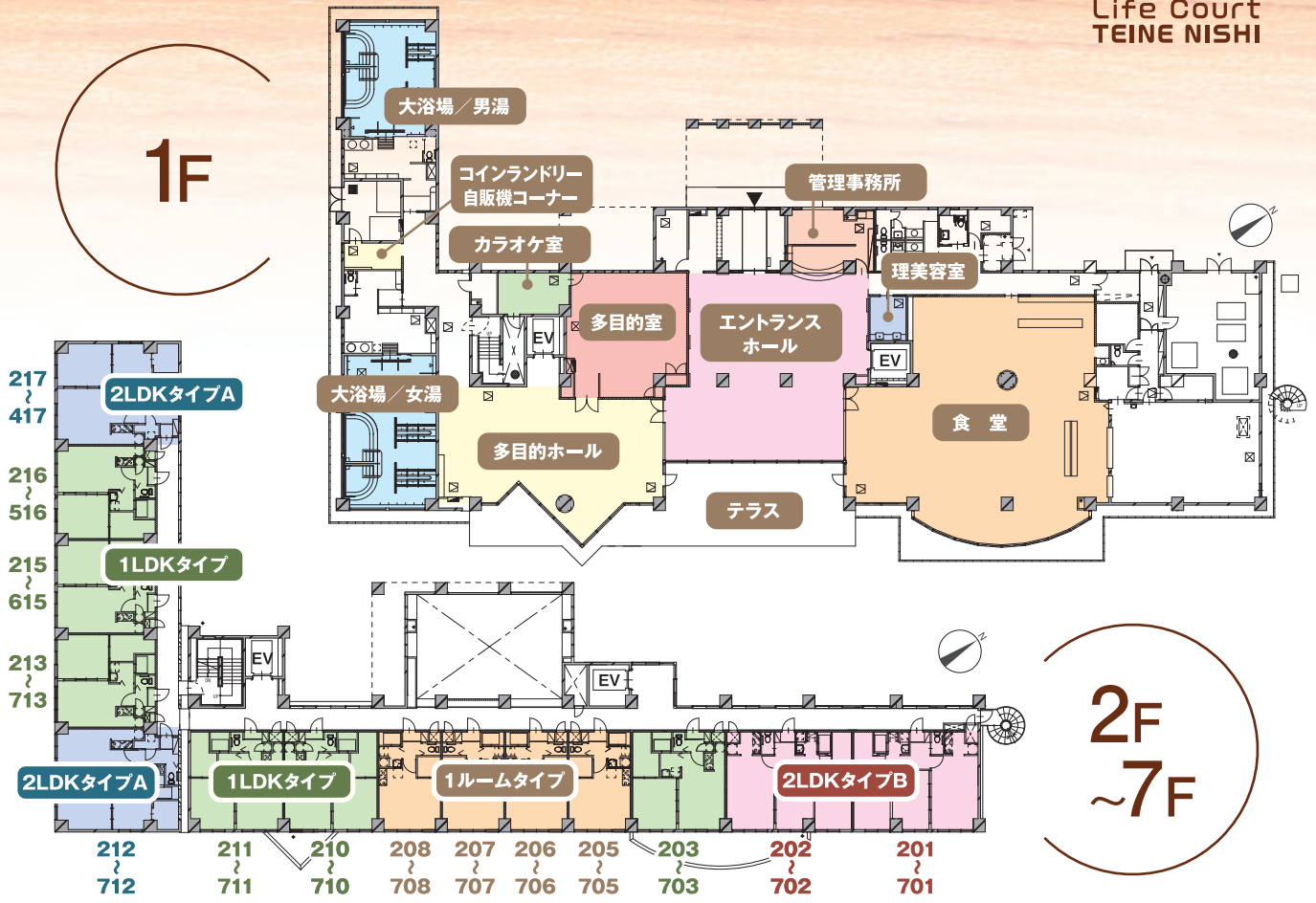


**安全で経済的なオール電化。水回り設備にも細かい気配りが
行き届いています。**

炎が出ず、お手入れも簡単な「電磁調理器」、音の静かな「電気温水器」、お部屋の空気を汚さない「電気パネルヒーター」など、安全で静か、経済性にも優れたオール電化方式を採用。水回りにも、シャワー室やシャンプードレッサー、ウォシュレット付トイレなどを標準装備にしました。



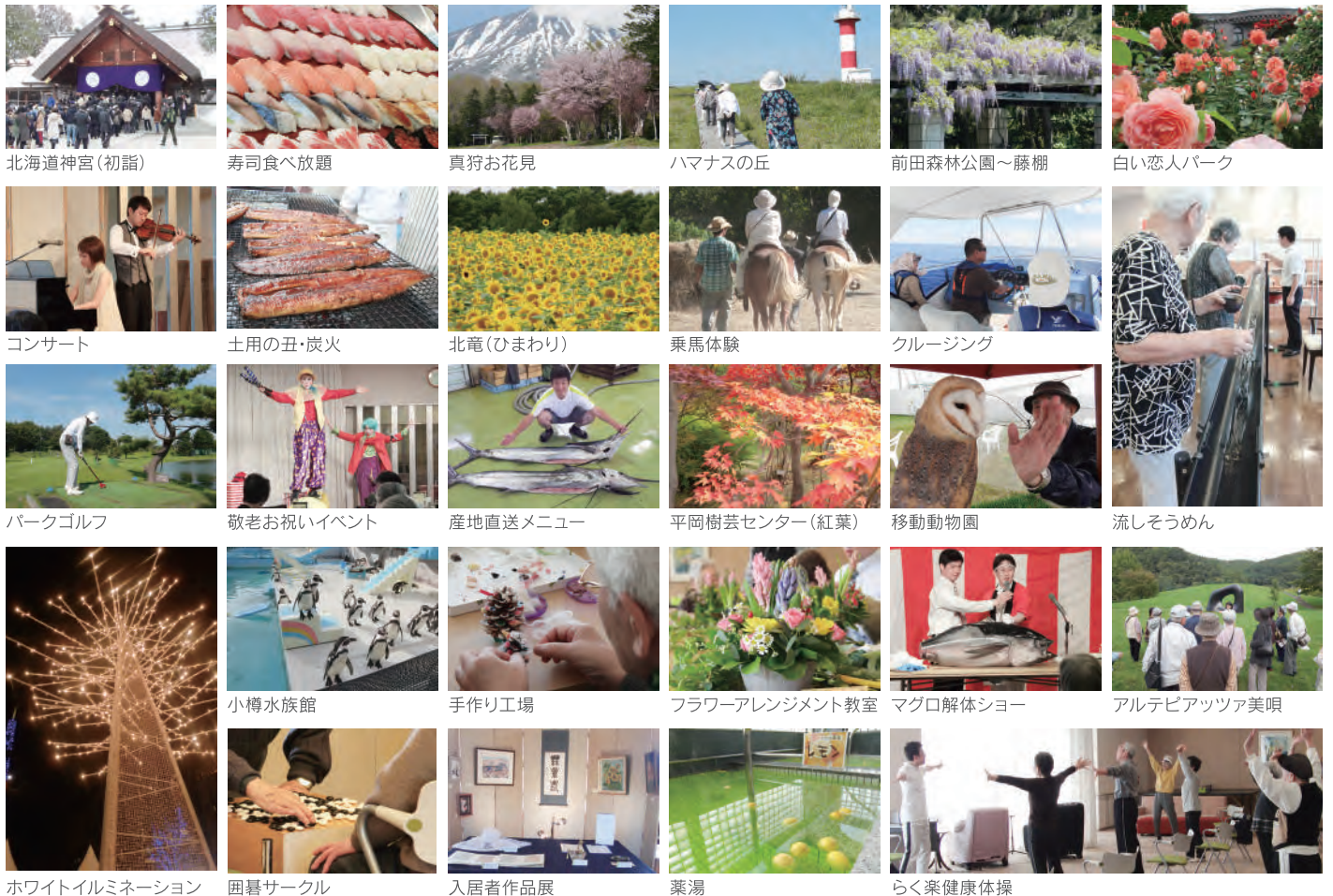
1F



2F
~7F

ライフコート手稲西の暮らし

※写真は2012年度の行事のものです



タナカメディカルグループの 経験と実績を活かしたライフコートシリーズ。

医療機関・介護施設・在宅介護と連携。

これまで培った経験と実績を活かした安心の生活支援サービスをご提供します。

個人の生活スタイルはそのままに、もしものときも安心。医・食・住・楽、すべての条件を兼ね備えた「ライフコート手稲西」。大きな輪であなたを支えます。

タナカメディカルグループの安心体制

シニアの快適ライフを考える 高齢者向け賃貸マンション

ライフコートシリーズ

ライフコート宮の沢 (82戸) ライフコート西野 (82戸)
ライフコート手稲 (81戸) ライフコート手稲西 (78戸)
ライフコートガーデン南館 (81戸) ライフコートガーデン東館 (80戸)

医療サポート

[療養型病院]

札幌田中病院 (334床)
[内科・リハビリテーション科・歯科]

札幌緑誠病院 (342床)
[内科・外科]

札幌宮の沢病院 (355床)
[内科]

在宅介護サポート

居宅介護支援事業所

愛輪園

札幌市手稲区 介護予防センター
新発寒・富丘・西宮の沢

施設介護

介護療養型
老人保健施設 博友会 (127名)

特別養護
老人ホーム 愛輪園 (90名)

老人保健施設 愛の里 (100名)

ケアハウス
ホワイトキャッスル (100名)

大きな輪であなたを支えます。

お出かけ時もラクラク!

無料

シャトルバス運行

各ライフコートと地下鉄「宮の沢駅」間を結びます。
入居者様、ご家族、ご友人もご利用いただけます。

1日6便

地下鉄
宮の沢駅

↑ ↓
ライフコート
シリーズ



近隣施設も充実、公共交通機関の利用も便利。

交通のご案内

地下鉄 宮の沢駅	バス 約7分	バス停留所 西宮の沢 5条2丁目停	徒歩 約2分	ライフコート 手稲西
JRバス	・手稲線(55) ・手稲鉾山線(57) ・星置線(宮59)	・琴似手稲線(琴50) ・山口線(宮44) ・山口団地線(宮45)	・小樽線(宮65) ・小樽線(66)	

近隣施設のご案内

買物	ラルズ宮の沢店	100m・徒歩2分
	ニトリ宮の沢店	100m・徒歩2分
	セブンイレブン	300m・徒歩6分
	スーパービバホーム手稲富丘店	300m・徒歩6分
警察	西宮の沢交番	180m・徒歩3分
金融機関	北海道銀行ATM (ラルズ内)	100m・徒歩2分
	北洋銀行ATM (ラルズ内)	100m・徒歩2分
郵便局	宮の沢西郵便局	800m・徒歩13分



建物概要

●名称/ライフコート手稲西	●建物面積(床面積)/5,996.73㎡(1,814.01坪)	●総戸数/1ルームタイプ:30.15㎡(9.12坪)24戸
●所在地/札幌市手稲区西宮の沢4条3丁目5-20	●専有面積(敷地面積)/4,625.07㎡(1,399.08坪)	1LDKタイプ : 44.89㎡(13.58坪)33戸
●構造・規模/RC造・地上7階建	●駐車場台数/27台	2LDKタイプ : 60.30㎡(18.24坪)21戸

LIFE COURT SERIES - ライフコートシリーズ -

ライフコート宮の沢

〒006-0004
札幌市手稲区西宮の沢4条2丁目3-20
TEL.011-688-2222
FAX.011-665-8575
■総戸数/82戸:
1ルームタイプ65戸
1LDKタイプ17戸
■構造・規模/RC造・地上7階建
■駐車場台数/39台



ライフコート西野

〒063-0032
札幌市西区西野2条10丁目1-11
TEL.011-676-2222
FAX.011-676-2225
■総戸数/82戸:
1DKタイプ58戸
1LDKタイプ24戸
■構造・規模/RC造・地上8階建
■駐車場台数/16台



ライフコート手稲

〒006-0004
札幌市手稲区西宮の沢4条3丁目5-10
TEL.011-699-2222
FAX.011-699-3335
■総戸数/81戸:
1ルームタイプ30戸
1LDKタイプ42戸・2LDKタイプ9戸
■構造・規模/RC造・地上7階建
■駐車場台数/26台



ライフコートシリーズ[第5弾・第6弾]

ライフコートガーデン南館・東館

〒006-0004
札幌市手稲区西宮の沢4条3丁目
5-5(南館)・5-6(東館)
TEL.011-694-2222
FAX.011-686-2425
■総戸数/161戸:
1ルームタイプ60戸
1LDKタイプ53戸
2LDKタイプ48戸
■構造・規模/RC造・地上6階建



お問い合わせ・お申し込み

ライフコートシリーズ ライフコート手稲西

〒006-0004 札幌市手稲区西宮の沢4条3丁目5-20

タナカメディカルグループホームページ www.tanakamedical.net

☎ 011-686-2424

FAX. 011-686-2425 E-Mail. life-tn@ma.comco.net

[事業主・貸主] 株式会社リョーワ

ライフコート手稲西 入居条件・利用料

■入居条件

- 身の周りのことがご自分で出来る方。
- 認知症、精神疾患のない方。
- 連帯保証人がいる方。

※ご本人、連帯保証人との面談により入居の審査をさせていただきます。

■敷金 家賃の2.5ヶ月分

※退去時の修繕費用を除き返金いたします。

※契約時には敷金と住宅総合保険料(3年分)21,680円が必要です。

(3年後更新時に再度保険料をいただきます。)

■月額費

	家賃	共益費	計
1ルームタイプ (29.35㎡)8.87坪 24戸	72,000円～ 77,000円	30,000円	102,000円～ 107,000円
1LDKタイプ (44.06㎡)13.32坪 33戸	93,000円～ 98,000円	40,000円	133,000円～ 138,000円
2LDK(A)タイプ (60.33㎡)18.24坪 9戸	113,000円～ 118,000円	45,000円	158,000円～ 163,000円
2LDK(B)タイプ (59.50㎡)17.99坪 12戸	113,000円～ 118,000円	45,000円	158,000円～ 163,000円

別途、食事代1名様につき(朝400円・昼550円・夕650円)、1日3食(30日換算)48,000円

■光熱水費

- 電気代・水道代は各メーターにて別途精算になります。
- 冬期共用部暖房費(11月～4月)…月額4,000円

■選択利用料金

- 駐車場使用料…月額4,000円 ●駐輪場使用料…年額1,000円

■有料サービス

- 食事の配膳サービス …… 体調の悪いときなどにご利用ください。
- 理美容サービス …… 1階で理容・美容が行えます。
- 寝具の貸出 …… ご家族やご友人の宿泊などにご利用ください。
- 日用品の販売 …… ティッシュ・トイレトペーパー・切手(52円・82円)・はがき・電球など