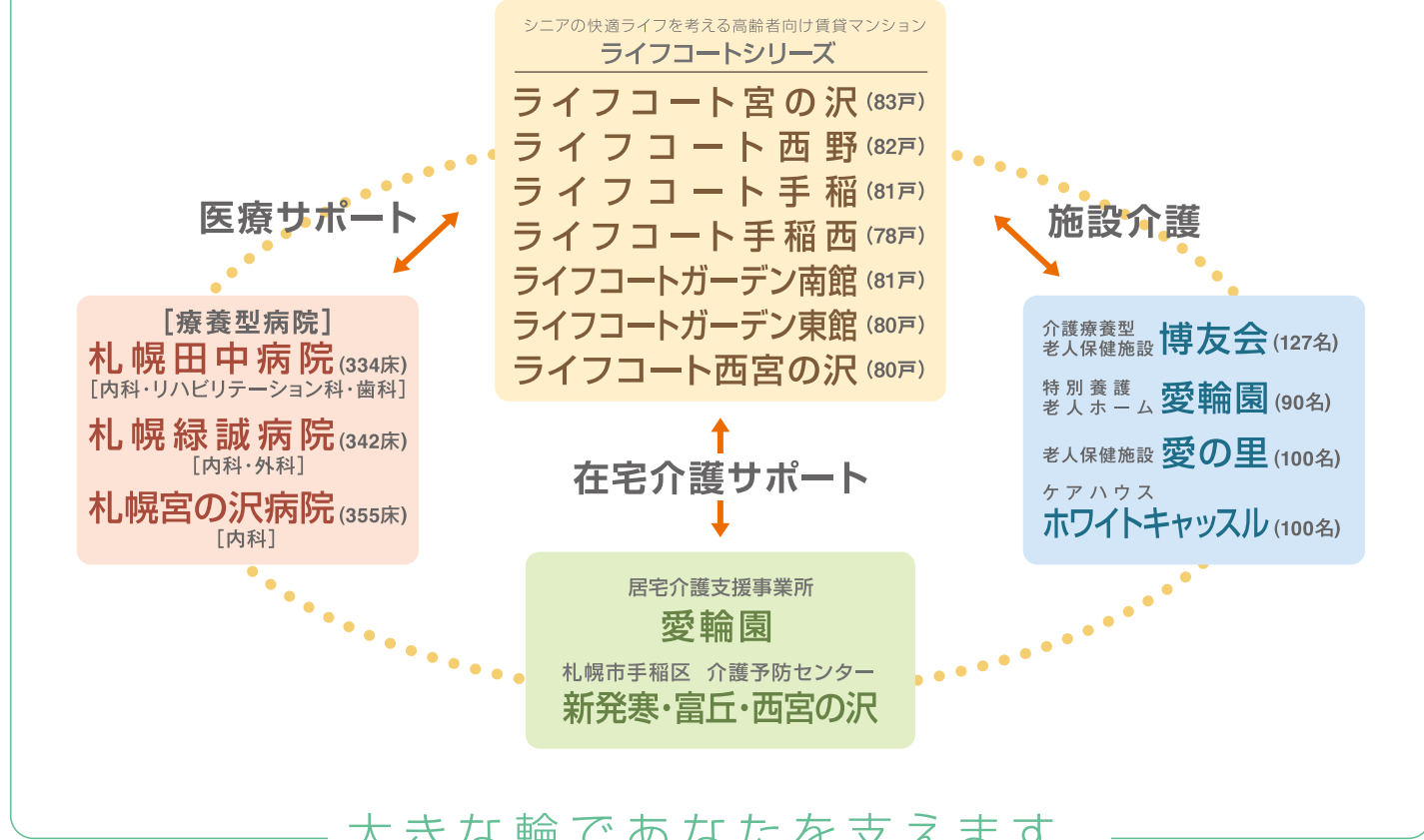


「安心」はいつも、すぐそばにあります。

医療機関・介護施設・在宅介護と連携。個人の生活スタイルはそのままに、もしものときも安心。これまで培った経験と実績を活かした安心の生活支援サービスをご提供します。
 医・食・住・楽、すべての条件を兼ね備えたライフコート西宮の沢。大きな輪であなたを支えます。

タナカメディカルグループの安心体制



医療・介護施設が約1km圏内に。近隣施設も充実。



交通のご案内

- 地下鉄宮の沢駅**
- バス 約6分
- 西宮の沢4条3丁目バス停留所
- 徒歩 約3分
- ライフコート西宮の沢
- JRバス
- 発寒団地線 (42) (宮42)
- 富丘線 (宮58)
- 中央バス
- 手稲線 (宮47)

建物概要

- 名称/ライフコート西宮の沢
- 所在地/札幌市手稲区西宮の沢4条2丁目2-20
- 構造・規模/RC造・地上7階建
- 用途/サービス付高齢者向け住宅
- 建物面積(床面積)/5,993㎡(1,812.88坪)
- 専有面積(敷地面積)/2,686.52㎡(812.67坪)
- 総戸数/1ルームタイプ:29.14㎡(8.81坪)12戸
1LDKタイプ:43.69~46.59㎡(13.21~14.09坪)53戸
2LDKタイプ:59.96~60.04㎡(18.13~18.16坪)15戸
- 駐車場台数/14台

近隣施設のご案内

- 買物**
 - ホームックプロビルダーズ宮の沢店 250m・徒歩3分
 - ラルズ宮の沢店 250m・徒歩3分
 - ニトリ宮の沢店 170m・徒歩2分
 - スポーツデポ宮の沢店 170m・徒歩2分
 - セブンイレブン 150m・徒歩2分
 - スーパービバホーム手稲富丘店 600m・徒歩8分
- 警察**
 - 西宮の沢交番 200m・徒歩3分
- 金融機関**
 - 北海道銀行ATM(ラルズ内) 250m・徒歩3分
 - 北洋銀行ATM(ラルズ内) 250m・徒歩3分
- 郵便局**
 - 宮の沢西郵便局 900m・徒歩15分

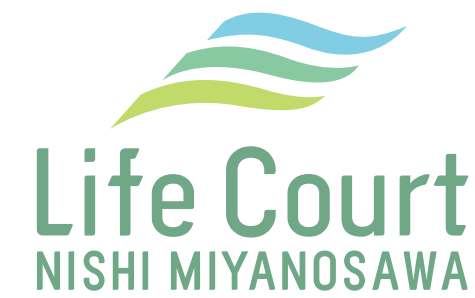
ライフコートシリーズ

<p>ライフコートシリーズ[第1弾] ライフコート宮の沢</p> <p>〒006-0004 札幌市手稲区西宮の沢4条2丁目3-20 TEL.011-688-2222 FAX.011-665-8575</p> <p>■総戸数/83戸 1ルームタイプ66戸・1LDKタイプ17戸</p> <p>■構造・規模/RC造・地上7階建</p>	<p>ライフコートシリーズ[第2弾] ライフコート西野</p> <p>〒063-0032 札幌市西区西野2条10丁目1-11 TEL.011-676-2222 FAX.011-676-2225</p> <p>■総戸数/82戸 1LDKタイプ58戸・1LDKタイプ24戸</p> <p>■構造・規模/RC造・地上8階建</p>	<p>ライフコートシリーズ[第3弾] ライフコート手稲</p> <p>〒006-0004 札幌市手稲区西宮の沢4条3丁目5-10 TEL.011-699-2222 FAX.011-699-3335</p> <p>■総戸数/81戸 1ルームタイプ30戸・1LDKタイプ42戸・2LDKタイプ9戸</p> <p>■構造・規模/RC造・地上7階建</p>
<p>ライフコートシリーズ[第4弾] ライフコート手稲西</p> <p>〒006-0004 札幌市手稲区西宮の沢4条3丁目5-20 TEL.011-686-2424 FAX.011-696-2425</p> <p>■総戸数/78戸 1ルームタイプ24戸・1LDKタイプ33戸・2LDKタイプ21戸</p> <p>■構造・規模/RC造・地上7階建</p>	<p>ライフコートシリーズ[第5弾] ライフコートガーデン南館</p> <p>〒006-0004 札幌市手稲区西宮の沢4条3丁目5-5 TEL.011-694-2222 FAX.011-694-2262</p> <p>■総戸数/81戸 1ルームタイプ30戸・1LDKタイプ26戸・2LDKタイプ25戸</p> <p>■構造・規模/RC造・地上6階建</p>	<p>ライフコートシリーズ[第6弾] ライフコートガーデン東館</p> <p>〒006-0004 札幌市手稲区西宮の沢4条3丁目5-6 TEL.011-694-2202 FAX.011-694-2262</p> <p>■総戸数/80戸 1ルームタイプ30戸・1LDKタイプ27戸・2LDKタイプ23戸</p> <p>■構造・規模/RC造・地上6階建</p>

ライフコートシリーズの共通サービス

<p>各室緊急呼び出しボタン</p> <p>もしものときも安心、緊急時にも常駐スタッフが24時間対応します。</p> <p></p>	<p>日常生活のサポート</p> <p>●食事の際の安否確認と日常生活の相談 ●日用品の販売(ティッシュ・トイレトペーパー・切手・ハガキ・電池・電球など) ●お急ぎでない普通郵便の投函代行(管理事務所でお預かり) ●電球交換や設備のトラブル対応</p>
<p>通院無料送迎サービス</p> <p>タナカメディカルグループの病院へ通院の際は、無料で送迎いたします。</p> <p></p>	<p>介護サービスの相談</p> <p>タナカメディカルグループ「愛輪園」および外部事業所と連携をとり、介護保険サービスの提供もスムーズ。</p>
<p>無料シャトルバス運行中!</p> <p>各ライフコートと地下鉄「宮の沢駅」間を結びます。入居者様、ご家族、ご友人もご利用いただけます。</p> <p></p> <p>地下鉄宮の沢駅 ⇄ ライフコートシリーズ お出かけ時もラクラク!</p>	<p>その他有料サービス</p> <ul style="list-style-type: none"> ●寝具の貸し出しサービス ●食事の配膳サービス ●理美容サービス

お問い合わせ・お申し込みは
ライフコートシリーズ[第7弾] ライフコート西宮の沢 ☎ **011-662-2222**
 〒006-0004 札幌市手稲区西宮の沢4条2丁目2-20 FAX. 011-662-2266 E-Mail. life-nm@ma.comco.net
 タナカメディカルグループホームページ www.tanakamedical.net [事業主・貸主]株式会社リョーワ

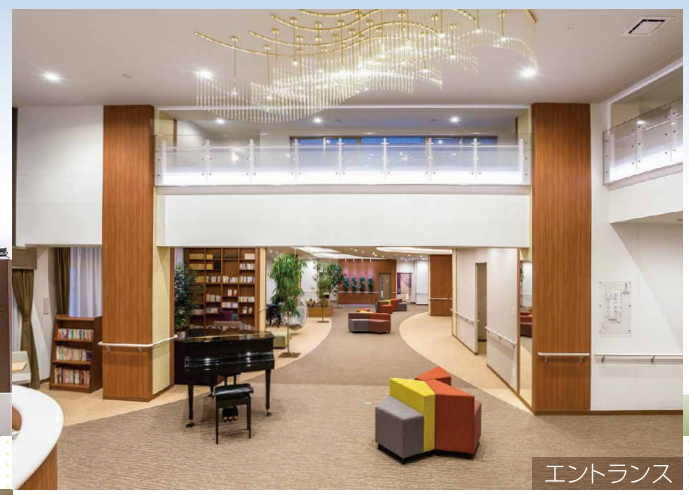


高齢者向け賃貸マンション[ライフコートシリーズ第7弾] ライフコート西宮の沢

手稲山の懐に抱かれて、ゆるやかに流れる時を愉しむ

タナカメディカルグループ

森からの優しい風が季節を運ぶ、
手稲の山並みを一望するロケーション。



栄養士が考えた健康献立で、1日3食、365日、食事の心配が
無用です。旬をとり入れた季節のメニューと多彩な「食のイベント」
をお楽しみください。

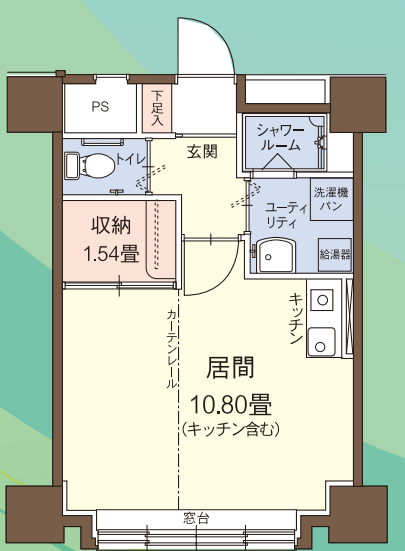


季節の楽しいイベントがいっぱいです。*写真は過去の行事のものです。

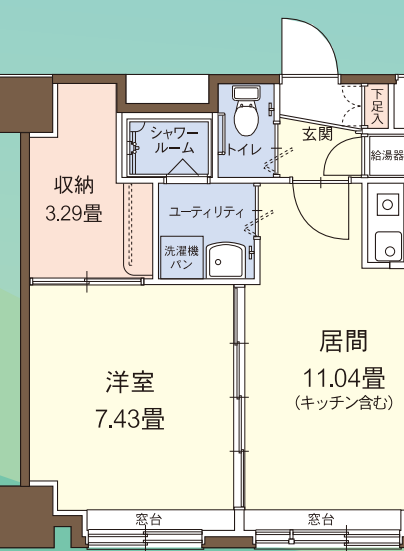


快適なシニアライフのために考え抜かれた空間設計と充実設備。暮らしに合わせて、お部屋も4タイプをご用意しています。

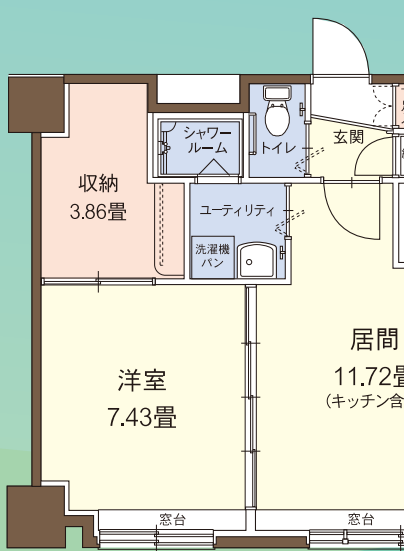
1ルームタイプ
専有面積：29.14㎡ (8.81坪)



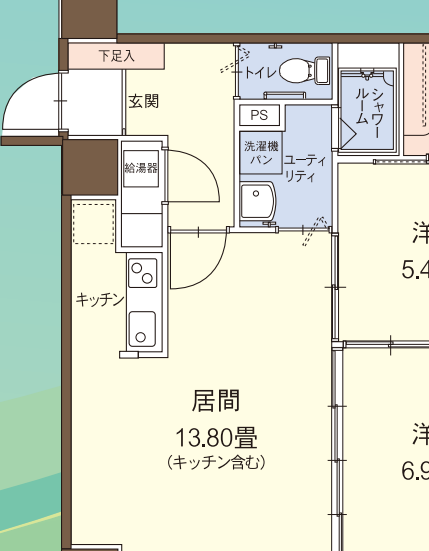
1LDK Aタイプ
専有面積：43.69㎡ (13.21坪)



1LDK Bタイプ
専有面積：45.71~46.59㎡ (13.82~14.09坪)



2LDKタイプ
専有面積：59.96~60.04㎡ (18.13~18.16坪)



全室バリアフリーの安心設計。
手すりなどの安全確保も万全です。

お部屋の段差をなくしたり、必要な箇所に手すりやイスを設けるなど、
共用部分から室内まで、安全確保や危険回避に配慮したバリアフリー
設計です。

緊急呼び出しボタン

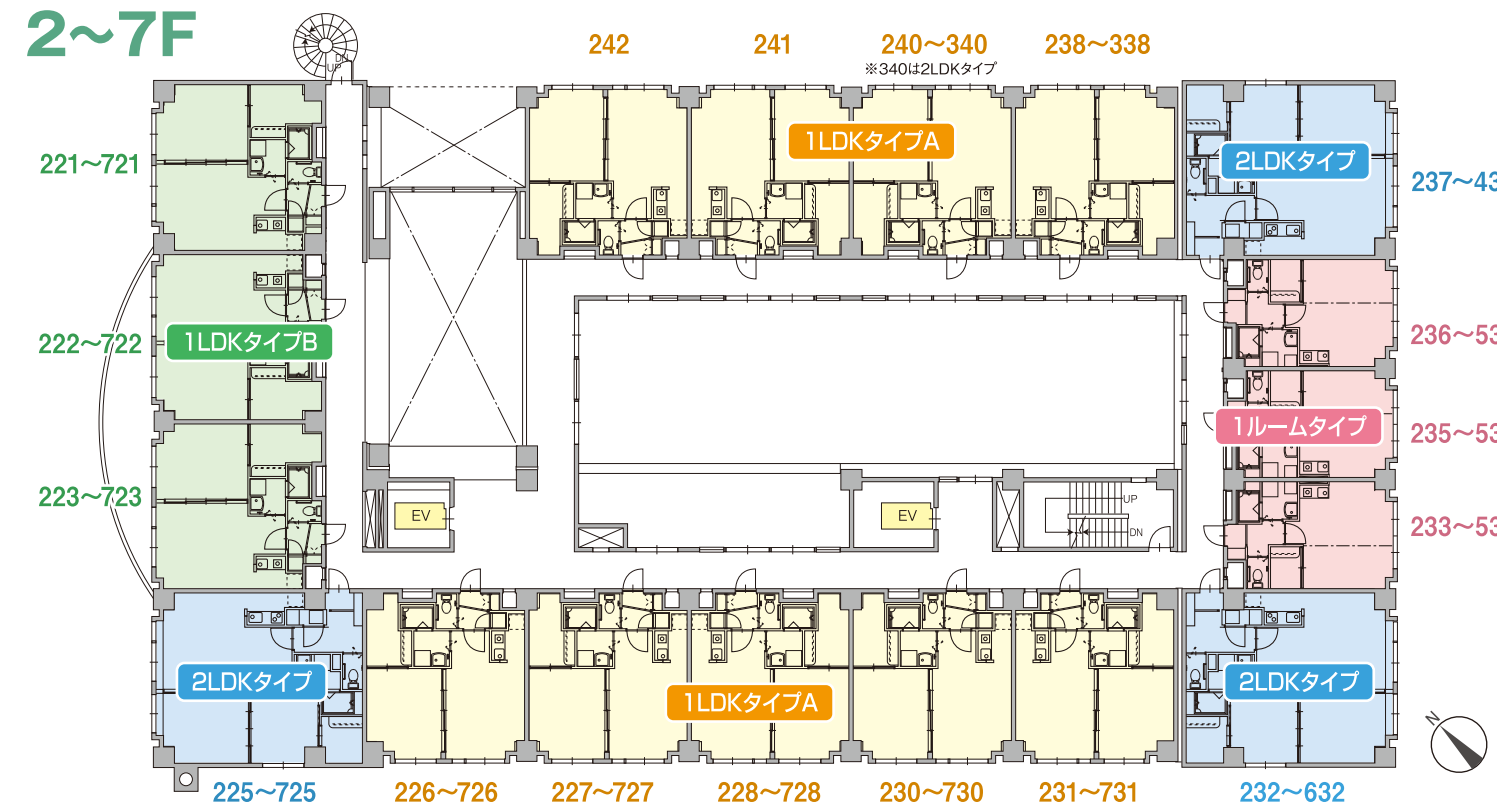
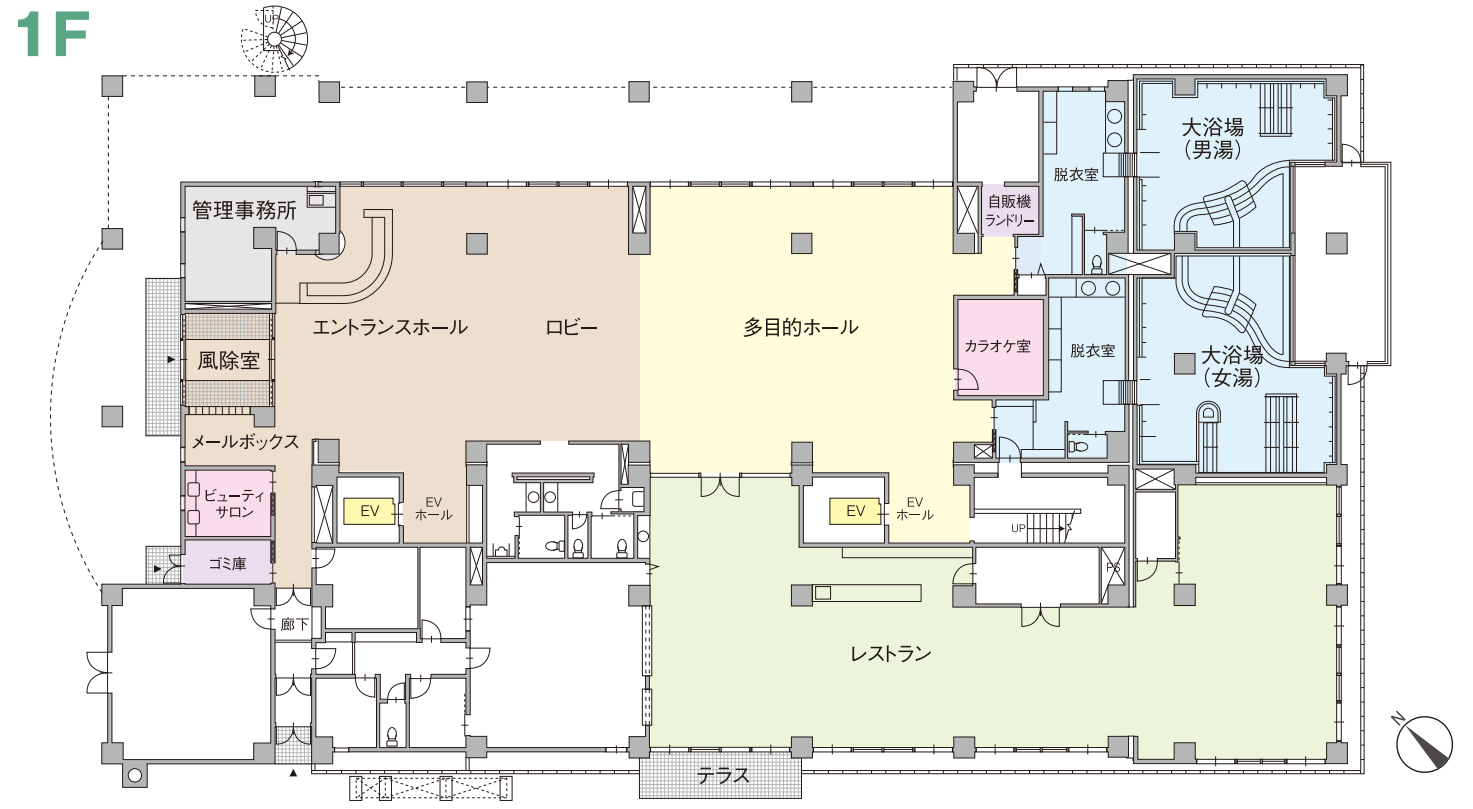


設置場所
・トイレ
・寝室
・シャワールーム



静かで安全性に優れたオール電化。水回り
設備にも細かい気配りが行き届いています。

炎が出ず、お手入れも簡単な「電磁調理器」、音の静かな「電気温水
器」、お部屋の空気を汚さない「電気パネルヒーター」など、静かで安全
性にも優れたオール電化方式を採用。水回りにも、シャワー室やシャ
ブドレッサー、ウォシュレット付トイレなどを標準装備にしました。



ライフコート西宮の沢 入居条件・利用料

■入居条件

- 身の周りのことがご自分で出来る方。
- 認知症、精神疾患のない方。
- 連帯保証人がいる方。

※ご本人、連帯保証人との面談により入居の審査をさせていただきます。

■敷金 家賃の2.5ヶ月分

※退去時の修繕費用を除き返金いたします。

※契約時には敷金と住宅総合保険料(3年分)21,680円が必要です。

(3年後更新時に再度保険料をいただきます。)

■月額費

	家賃	共益費	計
1ルームタイプ (29.14㎡)8.81坪 12戸	74,000円～ 77,000円	30,000円	104,000円～ 107,000円
1LDK(A)タイプ (43.69㎡)13.21坪 35戸	93,000円～ 100,000円	40,000円	133,000円～ 140,000円
1LDK(B)タイプ (45.71～46.59㎡) 13.82～14.09坪 18戸	91,000円～ 96,000円	40,000円	131,000円～ 136,000円
2LDKタイプ (59.96～60.04㎡) 18.13～18.16坪 15戸	111,000円～ 119,000円	45,000円	156,000円～ 164,000円

別途、食事代1名様につき(朝400円・昼550円・夕650円)、1日3食(30日換算)48,000円

■光熱水費

- 電気代・水道代は各メーターにて別途精算になります。
- 冬期共用部暖房費(11月～4月)月4,000円

■選択利用料金

- 駐車場使用料…月額4,000円 ●駐輪場使用料…年額1,000円

■有料サービス

- 食事の配膳サービス …… 体調の悪いときなどにご利用ください。
- 理美容サービス …… 1階で理容・美容が行えます。
- 寝具の貸出 …… ご家族やご友人の宿泊などにご利用ください。
- 日用品の販売 …… ティッシュ・トイレトペーパー・切手(62円・82円)・はがき・電球など