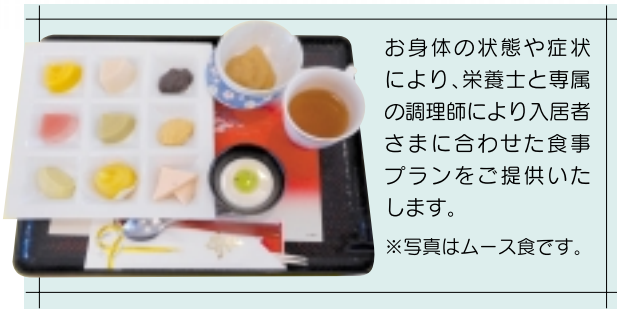


# 充実した食事を楽しむ生活



四季折々の厳選食材の使用により季節感を十分に味わえ、栄養バランスの摂れた食事をお楽しみいただけます。

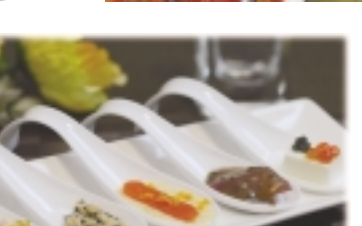
栄養士による健康管理、摂食・嚥下機能が低下しても、日々の食事から「生きる喜び」を感じ、栄養摂取を図ることができる嚥下食にしています。



誕生会などの献立例

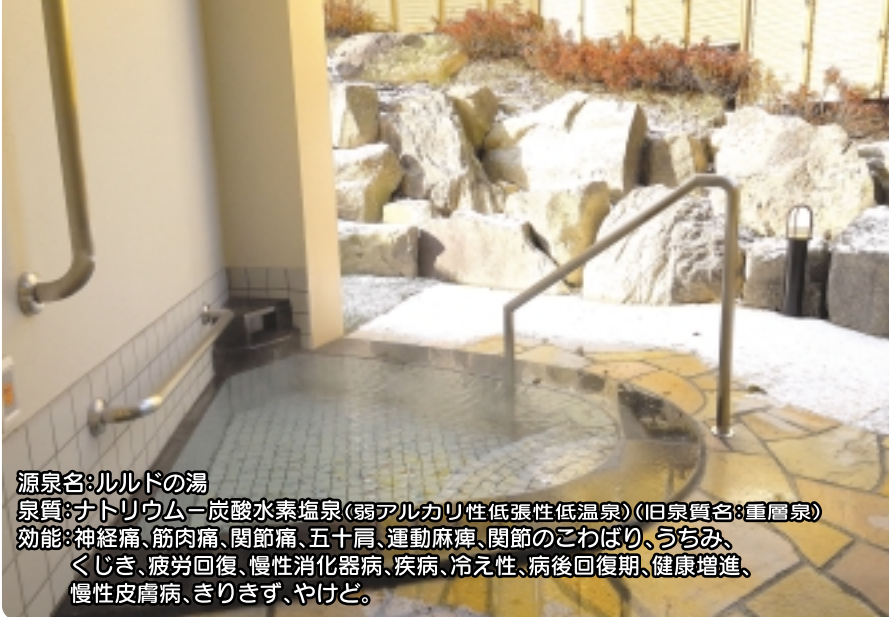


行事(お正月・節句・夏まつり・お誕生日)などの際は、こだわりの季節の食材を使用し、調理しています。



嚥下食メニューコンテスト 全国2位を受賞したチーズケーキ

## かけ流し天然温泉付露天風呂



源泉名:ルルドの湯  
泉質:ナトリウム-炭酸水素塩泉(弱アルカリ性低張性低温泉)(旧泉質名:重層泉)  
効能:神経痛、筋肉痛、関節痛、五十肩、運動麻痺、関節のこわばり、うちみ、くじき、疲労回復、慢性消化器病、疾病、冷え性、病後回復期、健康増進、慢性皮膚病、きりきず、やけど。

天然温泉(加温)が利用可能です。  
寝たままでも、車椅子でも  
普通浴2槽・寝たまま浴槽(2台)  
車椅子リフト浴個人浴(2方介助)

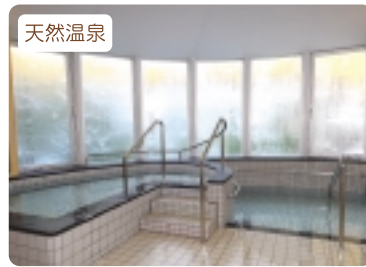
## 天然温泉のある生活



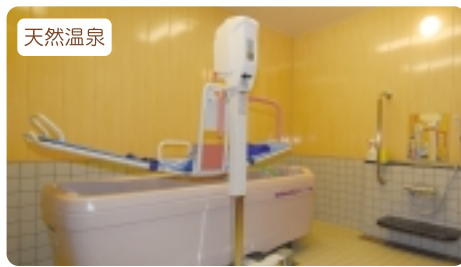
車椅子でもご入浴いただけます



普通浴場



露天風呂に隣接した大浴場



寝たままでもご入浴いただけます

## ■ 近隣マップ



## ■ アクセス

- JR・地下鉄をご利用の方
- 地下鉄東西線新札幌駅下車
- JR新札幌駅下車
- 小野幌循環バス「このっぴー」→厚別東2条7丁目下車徒歩3分(240m)
- 中央バス/白35(小野幌線)→森林公園駅 行き→厚別中学校前下車 徒歩6分(480m)
- 白38(厚別通線)→白石営業所または白陵高校行き→厚別中学校前下車 徒歩6分(480m)
- JRバス/大森11丁目経由 野幌駅 行き→厚別中学校前下車徒歩6分(480m)
- タクシーで6分
- JR函館本線 森林公園 下車
- 中央バス/白35(小野幌線)→新さっぽろ駅 行き厚別中学校前 下車徒歩6分(480m)
- タクシーで6分



## 地域社会とともにあゆむ施設をめざして。

当施設では、地下水や天然温泉など、緊急時や災害時等に地域住民の皆様にご利用いただける施設となっております。また、地域の医療機関との連携により、地域住民の皆様健康増進に努めています。

TEL (011) 897-6610  
FAX (011) 898-3378 <http://www.luludo.jp>  
株式会社 メディカルレイ

# 我人生 今が一番

ルルドの泉理念  
年齢を重ねたからこそある幸福を  
天然温泉付きの高齢者向け住宅



膝が痛いであるとか、目が見えなくなってきたであるとか、そうした中であっても「今が一番」と思ってもらいたくするように。

天然温泉と天然水のある生活

## 介護付有料老人ホーム

## サービス付高齢者向け住宅



北海道指定介護保険特定施設  
社団法人 全国有料老人ホーム協会・正会員

## グループ法人の事業紹介 (医療法人・社会福祉法人)



- 入院 (回復期リハ・特殊疾患病棟・療養病棟)
- 短期入院療養
- 外来診療
- 歯科診療(口腔ケア)
- 各種リハビリテーション
- 各種健康診断

- 地域医療連携室
- 居宅介護支援事業所
- 健康講座
- 通所リハビリテーション



- 共同生活住居
- グループホーム

- 訪問サービス
- 訪問診療 ● 訪問看護
- 訪問リハビリ

- 通所サービス
- 通所リハ ● 通所介護



- 施設サービス
- ケアハウス

特別養護老人ホーム マリア園



- 地域密着型特別養護老人ホーム
- 短期入所生活介護(ショートステイ)

# 見守られ、自由を楽しむ生活

サービス付高齢者向け住宅  
「ルルドの泉」に入居できる方は…。

60歳以上  
の方で

自分で身の回りの  
ことのできる  
自立の方

介護認定を  
(要介護5まで)  
受けている方

こんなお悩みはありませんか？

- 老人ホームに入居したいが高額な一時金は負担できない。
- 毎日の買い物や、食事の支度が大変。
- 自宅のように自由で病院のように安心できる住まいがいい。
- 特養に入所したいが、順番待ちで待機中の間、今の生活が心配。

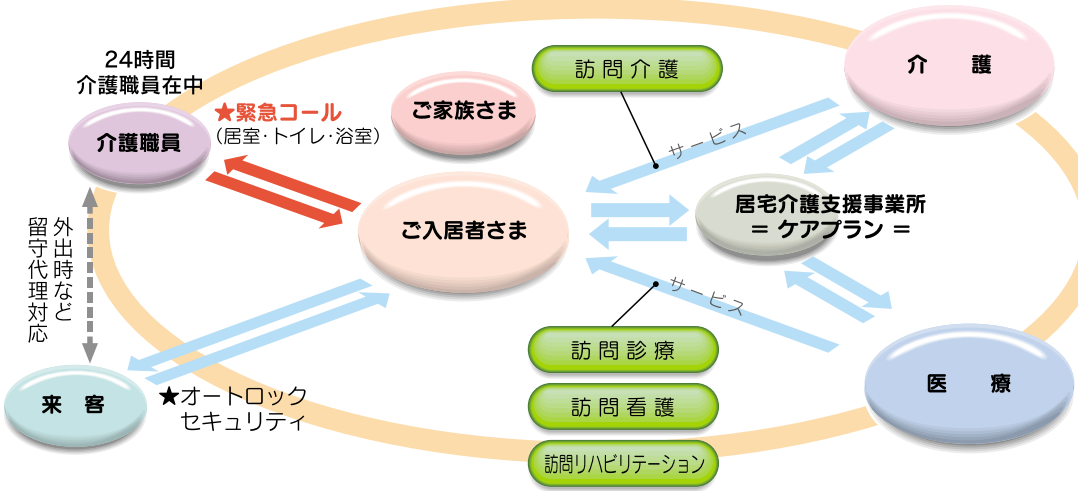
シニアの  
思い

ルルドの  
泉

ご家族の  
思い

- 子育てで、親と同居はできないが、両親だけの生活には不安がある。
- 親にはできる限り、今と変わらない自由な生活を送ってほしい。
- 病院退院、老健施設退所後の生活に不安がある。

## 医療・介護の安心サポート



### 協力医療機関

独立行政法人 地域医療推進機構  
札幌北辰病院

(厚別区厚別中央2条6丁目2番1号)  
○診療科目: 内科、呼吸器科、消化器科、循環器科、  
リウマチ科、小児科、外科、整形外科、皮膚科、  
泌尿器科、産婦人科、眼科、耳鼻咽喉科、  
リハビリテーション科、放射線科、麻酔科、  
総合診療科

医療法人 新さっぽろ脳神経外科病院  
(厚別区上野幌1条2丁目1番10号)

○診療科目: 脳神経外科、神経内科、  
リハビリテーション科、麻酔科

医療法人中山会 新札幌パウロ病院  
(厚別区厚別東2条6丁目4番1号)

○診療科目: 内科、消化器内科、循環器内科、  
リハビリテーション科、歯科

【協力内容】診療時間内での通院及び緊急時の治療の受け入れ、健康管理に役立つセミナー等の実施、訪問診療、年2回の健康診断(医療費は自己負担)



ルルド号

安心・安全な生活  
医療と介護の連携サポート、  
良質かつ適切なサービスの提供。

## 季節の行事や多彩なレクリエーションのある生活

「高齢化」から「幸齢化」へ  
年齢を老うことに「その人らしさ」を大切にし、  
幸福感を得られる充実した最幸の日々を送っていただきます！

お花見や夏まつりなどのイベントを一年を通して実施し、  
心から楽しめる日常を送っていただけます。

**施設内行事**

- 園児と交流会
- 新年会カルタ大会
- 餅つき
- 手芸レク
- 記念日/会食会
- クリスマス会
- 音楽療法
- 調理レクリエーション
- おでんピュッフェ
- カラオケクラブ
- 賞物ツアー
- 寿司ツアー
- お花見 平岡梅林公園
- りんご狩り
- 夏祭り

**屋外・外出行事**

- 札幌ドーム野球観戦
- 買物ツアー
- お花見 平岡梅林公園
- りんご狩り
- 夏祭り

## 介護付有料老人ホーム サービス付高齢者向け住宅

ニーズに合わせた居住空間は全15タイプ  
Ctype (18.00㎡) Gtype (37.88㎡) Otype (24.50㎡)

**Aタイプ**  
【47室】  
トイレ・洗面化粧台・ミニキッチン付  
16.50㎡

**Bタイプ**  
【10室】  
トイレ・ユニットバス・洗面化粧台・ミニキッチン付  
21.37㎡

**施設概要**

- 所在地/札幌市厚別区厚別東3条6丁目5-35
- 類型/介護付有料老人ホーム(一般型特定施設入居者生活介護)
- 構造・規模/RC耐火造地上2階地下1階建(建物:自己所有)
- 延床面積/2,604.26㎡(土地:貸借)
- 【北海道有料老人ホーム設置運営指導指針に基づく表示事項】
- 居住の権利形態/利用権方式
- 利用料の支払い方式/選択方式
- 入居時の要件/入居時自立・要支援・要介護
- 介護保険/北海道指定介護保険特定施設
- 居室区分/全室個室(63室)
- 職員体制/3:1以上
- 特記施設/全室緊急コール・収納・トイレ・洗面化粧台・ミニキッチン付、ユニットバス付(10室)、大浴場・露天風呂・特殊浴室は天然温泉

**施設概要**

- 所在地/札幌市厚別区厚別東3条6丁目5-35
- 類型/サービス付高齢者向け住宅
- 構造・規模/RC耐火造地上3階地下1階建
- 延床面積/3,913.60㎡
- 入居時の要件/入居時自立・要支援・要介護
- 居室区分/全室個室
- 特記施設/全室緊急コール・収納・トイレ・洗面化粧台・天然温泉/大浴場・露天風呂・特殊浴室

**介護付有料老人ホーム** **サービス付高齢者向け住宅**

3F  
正面玄関  
バリアフリー設計の広々としたエントランス

2F  
食堂とリビング  
採光あふれる明るいダイニング

1F  
開放感あふれる中庭  
多目的ルーム  
様々な目的に使用できる空間です。

**アクティビティ**  
身体機能を維持するため、アクティビティを実施しています。

**訪問販売**  
食堂がスーパーに変身。衣類・食品・生活消耗品など取り揃えています。

**訪問理美容**  
施設においてカットやパーマなどお洒落を楽しんでいただけます。