

環境充実で快適・便利な生活を送っていただけます。

札幌中心部・新札幌・千歳空港など交通が便利です。



サイクリングロード(春は桜街道!散歩も!)



万生公園



クラーク像(さっぽろ羊ヶ丘展望台)



都心部(地下鉄でおよそ15分の便利さです)

南郷13丁目駅前には、金融機関・郵便局・飲食店・コンビニ・スーパーマーケット・ビデオレンタル店・医療機関などが有ります。
東白石まちづくりセンター(徒歩10分)には住民票等の行政サービスが提供受けられます。
白石東地区センター(徒歩19分)には文化・体育活動と共に図書館が有ります。
白石区民センター(徒歩5分+地下鉄4分(地下鉄白石駅)+徒歩3分)にも文化・体育活動と共に図書館が有ります。

令和2年1月10日より入居開始

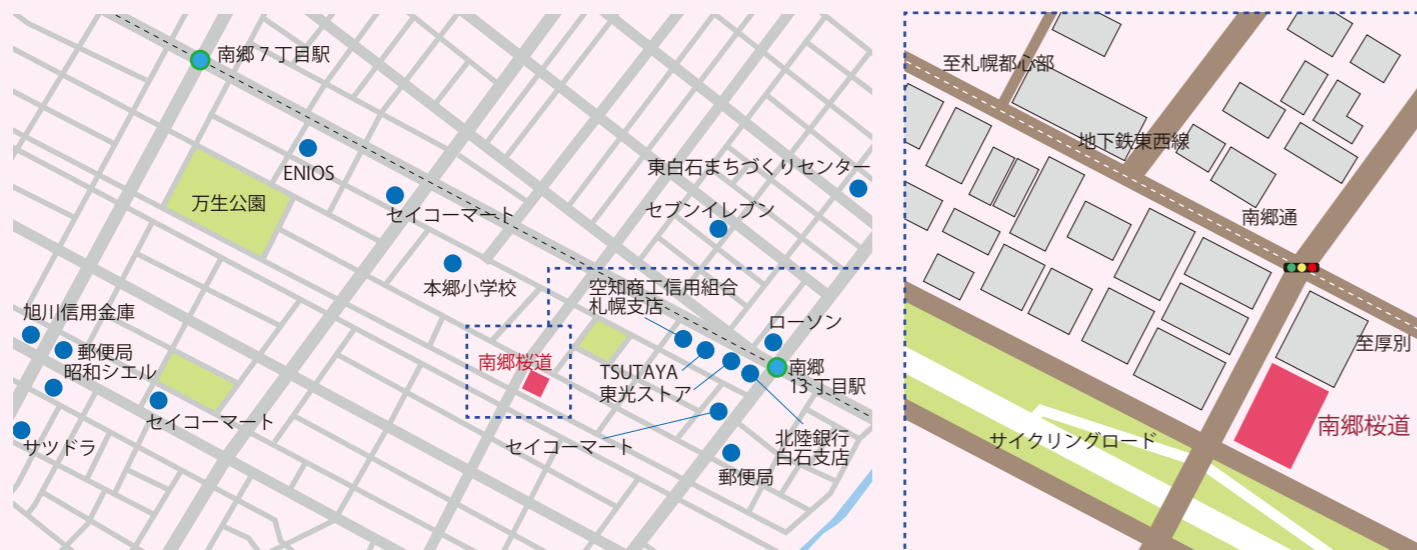
現在も、追加募集で入居前相談と入居申し込みを受け付けています。

ご希望があれば、内覧も承っています。

サービス付き高齢者向け住宅 南郷桜道

【所在地】札幌市白石区南郷通12丁目南1-1

【アクセス】地下鉄東西線南郷13丁目駅より徒歩5分。地下鉄で大通公園駅まで12分。



〒003-0022 札幌市白石区南郷通12丁目南1-1

011-807-8622 FAX 011-807-8625

<https://nango-sakuramichi.jp> (代表メールアドレス) info@nango-sakuramichi.jp

土地及び建物所有・運営会社の(株)メディカルタウンは、保険調剤薬局・医療コンサルティングの事業を16年以上行っています。

希望することは「自分らしい自由な暮らし方」

新しいかたちのサ高住(サービス付き高齢者向け住宅)を目指します!

- 私たちがご提供する住まいのテーマは「安心」と「安全」。
万々に備え、しっかりと「医療・介護」の連携を整え、「安心して暮らせる環境」を持つ家です。
- 誰と、どの様な場所で、どの様に暮らすのか?
自分のライフスタイルを確保しながら、穏やかな共同体意識に溢れる友人関係や地縁、「共に生きる」を構築できるコミュニティが南郷桜道の理想です。

南郷桜道

サービス付き高齢者向け住宅



- 建物の目の前は桜並木のサイクリングロード!
- 全室25㎡以上の大型居室で2名での入居も可能!!
もちろんバリアフリーで全室車いす可です。
- お子様やお孫様といつでもテレビ電話(スカイプ、ワッツアップ、ライン等)できるように各居室全てに光回線(Wi-fi・ギガ光回線)完備!
- 地下鉄駅から徒歩5分で交通利便!

※この情報は令和2年4月1日のものです。
入居費用等詳細につきましては別紙をご参照ください。
※写真は一部イメージです。



1階に訪問介護事業所と通所介護事業所開設予定

RC外断熱構造の建物なので夏は涼しく、冬は暖かく、冷房費・暖房費が大幅に少なくて済みます。光熱費用は一般的マンションの半分程度です。

朝・昼・夕3食、栄養バランスのとれた温かいお食事を用意いたします。3食すべて厨房で調理員が手作りしています。



介護保険サービスを利用しながら自宅で安心して介護サポートが受けられます。

看護師・ケアマネージャー・有資格スタッフが常勤して、きめ細かいサポートをいたします。

全居室 25㎡以上の広々スペース。ベッドを2つ配置してお二人での生活やゆとりの有る生活も可能になります。居室の内装は分譲シニアマンション並みの質感に上げていますので、老人施設感が有りません。明るく快適な浴室、キッチンのコンロはIH、トイレはウォシュレット、洗濯機や冷蔵庫などの収納場所も確保しました。バリアフリー設計で万一転倒しても、けがの少ない床材を採用。安価で安全な都市ガスを配備します。各居室には警備会社と直結した24時間対応の非常通報装置を設置。共用部分には防犯カメラを備え、玄関はインターフォン付き電気錠となっています。エアコン、暖房器具完備に加えて天井組み込み型の高性能空気清浄機を全居室完備して生活臭やペットの匂い対策も行っています。

光回線テレビで地上放送、無料BS放送、4K・8K放送、FMラジオ、有料専門チャンネルなどが楽しめます。最新型のカラオケ装置を導入し音楽や健康体操を実施しています。季節ごとに自由参加型のイベントも。マージャンは上階への防音対策を行いましたので実施できます。

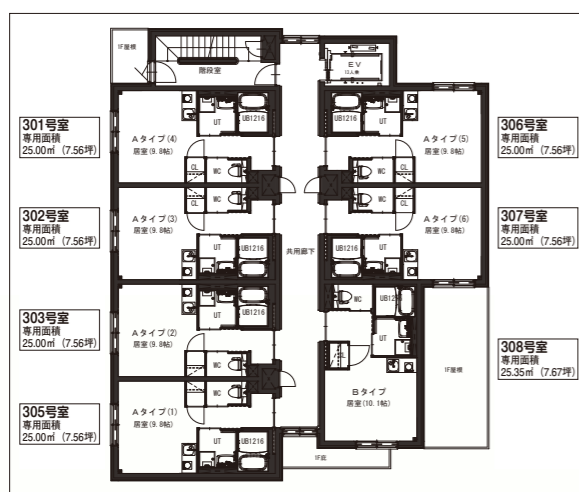


建物前のサイクリングロードは車をシャットアウト！車を気にせず散歩やウォーキング！外出先から帰宅すると「お帰りなさい」と笑顔でお出迎え。引っ越したばかりで勝手がわからない時も、道案内など細かくご案内します。

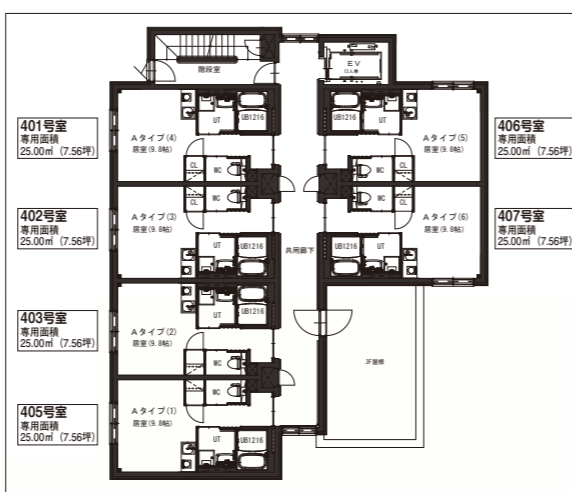


サービス付き高齢者向け住宅とは、高齢者が安心して暮らしていけるような生活支援サービスを提供するバリアフリー構造の賃貸住宅。原則として60歳以上で、主に自立～軽度の要介護の方が対象となります。「南郷桜道」は高額な入居一時金が不要で、ペット無で敷金2ヶ月分、ペット有で敷金4ヶ月分をお預かり致します。寝たきりや認知症の進行など、精神や身体状態が重度になった場合は、入居時の契約書に基づき、ご本人とご家族との話し合いで決めて参ります。

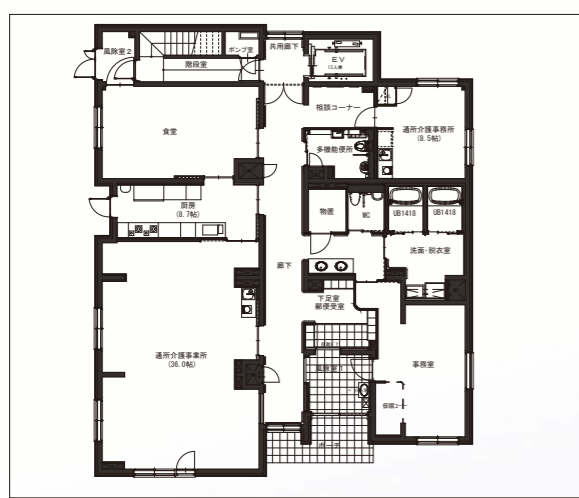
3階 住宅7戸。



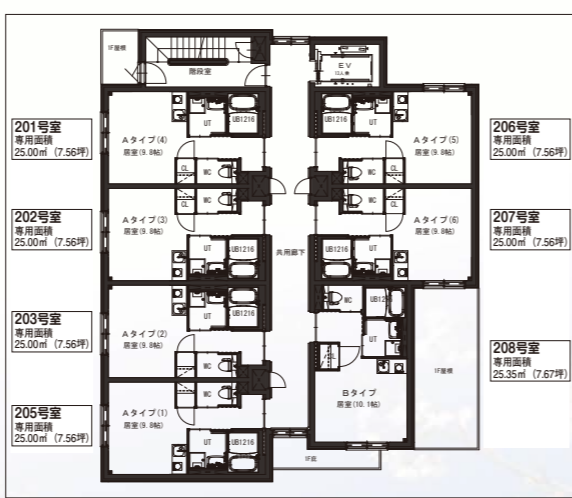
4階 住宅6戸。



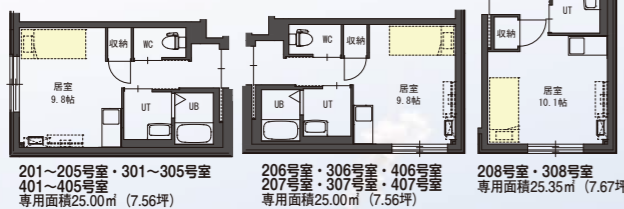
1階 玄関・高齢者用多目的トイレ・食室・厨房・事務所・相談室・運動特化型デイサービス・通所介護事業所・訪問介護事業所・浴室を開設予定。



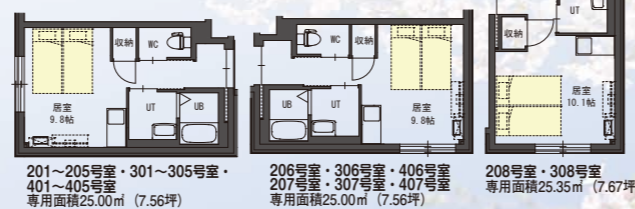
2階 住宅7戸。



タイプ別家具のレイアウト例 【ベッド1台の場合】



【ベッド2台の場合】



居室タイプ、ベッド配置の一例。