



天然温泉付きサービス付き高齢者向け住宅

エナメゾン

ENAMAISON

安心と笑顔あふれる暮らしを皆さまに。



すべてに快適な住環境をシニア世代の皆様へ

エナメゾンは東区役所前に「東区役所前泌尿器科・内科」を運営する医療法人英晃会が新規開設するサービス付き高齢者向け住宅です。

POINT
1

「東区役所前泌尿器科・内科」を受診される入居者様を介護車両で看護師と共に送迎いたします(無料)。薬は住宅のほうに届けられます。



POINT
2

受診後、症状により入院、または詳細な検査が必要と診断された場合、医療連携病院へ速やかに連絡・紹介いたします。

医療連携病院

北大病院、JR札幌病院、札幌手稲溪仁会病院、札幌がんセンター、仁楡会病院、市立札幌病院、勤医協中央病院、北海道脳神経外科病院、徳洲会病院、北光記念病院

要介護3・4・5の方も安心してご入居いただけます。

院長紹介



院長 橋本 晃佳

2000年 北海道大学 卒業
旭川厚生病院で麻酔科、循環器科で研修
手稲溪仁会病院、北海道大学病院とその他関連施設で勤務
2012年7月東区役所前泌尿器科・内科 開院



POINT
3

天然温泉付大浴場

天然温泉に浸かり、欧風の造りの浴室で心休まる時間をお過ごしください。



●特殊浴槽

車いすの方でも不自由なく入浴が楽しめる特殊浴槽完備。毎回新しいお湯を入れさせていただきます。

天然温泉大浴場

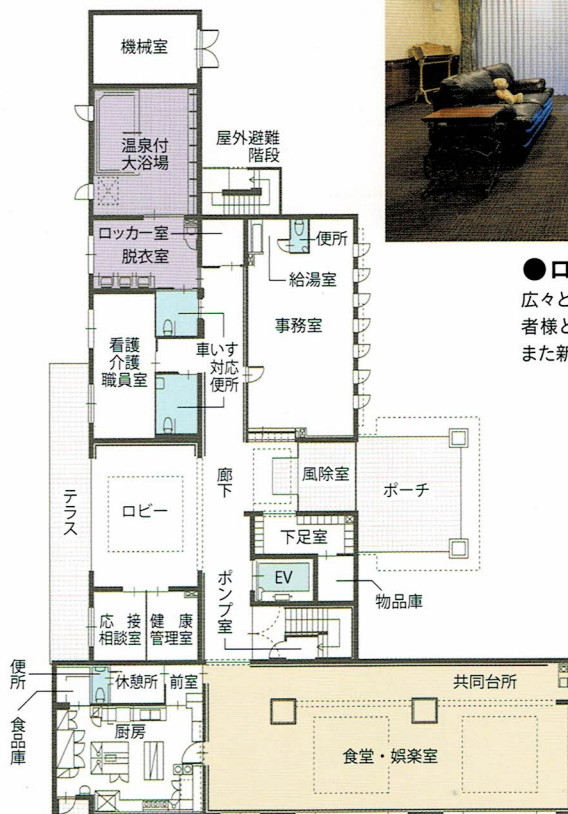
【泉質】
単純温泉
※加温
(弱アルカリ性低張性温泉)

【効能】
神経痛、関節痛、五十肩、
運動麻痺、健康増進 他



●ロビー

広々としたロビーで、ご家族様や来客者様とお時間をとお過ごしください。また新聞などのご用意もございます。



天然温泉大浴場

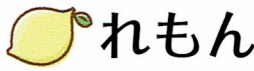
【泉質】
単純温泉
※加温
(弱アルカリ性低張性温泉)

【効能】
神経痛、関節痛、五十肩、
運動麻痺、健康増進 他

ご提供できるサービス

毎日の暮らしを見守る 専門スタッフの安心サービス

定期巡回・随時対応型
訪問介護看護



24時間・365日体制で、介護サービスを提供しています。定期巡回サービス（見回り、訪問介護等）はもちろん、随時対応サービス（体調悪化によるコールや排泄等）をご提供しております。また、介護に加え常駐の看護師による、体調管理やお薬の管理、その他医療対応ができる体制で安心した生活をサポート致します。これらは介護保険利用で、介助量の多さに関係なく毎月定額で介護サービスが受けられるので安心です。

医療対応

日中帯365日常駐の看護師が、毎日必要な医療対応もフォローいたします。夜間帯は看護師に連絡を繋ぎ、指示を仰ぐ対応となります。

認知症	腎ろう	インスリン注射	ストマ	褥瘡(じよくそう)
○	◎	◎	◎	◎
※共同生活に支障のない方	※特設・回数等、要相談	※特設・回数等、要相談		
在宅医療	バルーンカテーテル	ペースメーカー	服薬管理	点滴・注射処置
◎	◎	◎	◎	◎

※医療対応・介護対応は、要介護1以上で定期巡回・随時対応型訪問介護看護をご利用の方が対象になります。

介護対応

24時間365日常駐のヘルパーが、皆様の生活のお手伝いをさせていただきます。介護の手厚さに自信があります！

おむつ交換	トイレ介助(24h)	入浴介助	体位交換	掃除・洗濯
◎	◎	◎	◎	◎
		※特設・回数等、要相談		
食事ごとの移動介助	定時巡回(夜間含)	コール(随時)対応	整容	お食事介助
◎	◎	◎	◎	◎

住宅概要

お食事について

入居様が楽しみにされているお食事は、専門の調理スタッフが皆様の健康に配慮しながらおいしく召し上がっていただけるよう、工夫を凝らした献立をご用意しています。キザミ食、ミキサー食、塩分制限、カロリー制限などがございましたらご相談ください。

●食堂

毎日のお食事はレストラン風の食堂でゆったりとお召し上がりください。明るく、開放感あふれるスペースにはテレビもご用意し、日中は談話室としてもご利用いただけます。

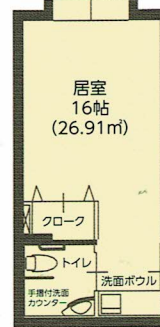
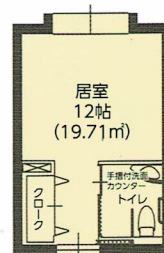


お部屋について

部屋は南向き、西向き、東向き 全室出窓付き

- お部屋の広さ12帖・16帖
- トイレ ●洗面台 ●暖房
- リモコン照明 ●クローゼット
- スプリンクラー

※エアコン等の装備はご相談下さい。



お支払いについて

家賃	39,000円～
共益費	23,000円
生活サポート費	10,000円
食費	48,000円
	(30日全食召し上がった場合)

1ヶ月合計 120,000円～

※暖房費(10～4月) 15,000円/月

入居一時金(敷金) 78,000円～

ご夫婦おふたりで入居の場合

1ヶ月合計 197,000円～

●廊下

廊下の幅は2mと、車いす2台がスムーズにすれ違うことができる広さを確保しています。また、床はカーペット敷きにしており、クッション性があるため転倒時のリスクも軽減いたします。ほかにも足音を軽減できるというメリットもあり、お部屋にいても廊下の音が気になることはありません。



●トイレ

車いすの方に安心してご利用いただけるバリアフリーのトイレを設置しています。

●居室

12帖・16帖の広々とした居室はホテルで暮らすような快適性を重視しました。完全バリアフリーの室内には十分な広さのクローゼットや最新モデルのトイレと洗面台。白を基調とした空間が清潔感と落ち着きを感じさせ、24時間対応のナース・コールも完備しています。



2~4F

エナメゾン、閑静な住宅地の中にあります。520坪の広い敷地内には、駐車場25台分や庭などもございます。また近くには百合が原公園があり、自然豊かな環境で生活できます。



百合が原公園

ENAMAISON

天然温泉付きサービス付き高齢者向け住宅



エナメゾン

ENAMAISON

【お問い合わせ】 TEL:011-773-5555
<http://www.eikokai.biz>

【アクセス】 〒002-8021
札幌市北区篠路1条7丁目3-20
■ JR篠路駅より徒歩9分 ■ 駐車場25台

