

介護付有料老人ホーム

ニチイケアセンター

厚別

有料老人ホーム

ニチイのきらめき

24時間の見守り体制で、安心がそばにある暮らし



※写真はすべてイメージです。

ニチイケアセンター厚別

施設概要

所在地/北海道札幌市厚別区厚別東4条4丁目11番31号
主要用途/介護付有料老人ホーム(混合型)・(一般型特定施設入居者生活介護・介護予防特定施設入居者生活介護)

料金設定

入居金 不要

●月額利用料

168,078円
(税込)

●月額利用料内訳

家賃相当額 84,500円(非課税)
管理費 40,840円(非課税)
食費 42,738円
(うち、消費税等3,165円)

●月額利用料以外の費用

・介護保険の自己負担分
・個人に関わる費用
・生活サポート費

月額利用料について

- 家賃相当額
- 管理費/施設維持・管理費、水道光熱費、消耗品費等
- 食費/食材費・厨房管理費

月額利用料以外の費用について

- 介護保険の自己負担分/要支援・要介護に認定された方が対象です。
- 個人に関わる費用/医療費、日用品費、嗜好品購入費、理美容費、介護用品費は別途必要となります。
- 生活サポート費/介護保険給付対象外の方にご負担いただく介護・生活サービス等の人件費です。

周辺環境

●ショッピング施設

ホームック・ダイソー…徒歩3分

●公共施設

厚別市役所・厚別図書館…車で5分
森林公園…徒歩3分

●アミューズメント

温泉きよら…徒歩3分



電車で

JR「新札幌」駅または「森林公園」駅より 徒歩20分
(タクシーで5分)

バスで

新札幌駅より 夕鉄バス「厚別東4条2丁目」下車 徒歩8分

いつでもご見学承ります。

◎詳しくは、下記にご連絡下さい。

TEL.011-898-5851

FAX.011-898-5852

[受付時間] 9:00~18:00



← 詳しい情報はこちらから
ニチイの介護サイトへ今すぐアクセス

やさしさを、私たちの強さにしたい。

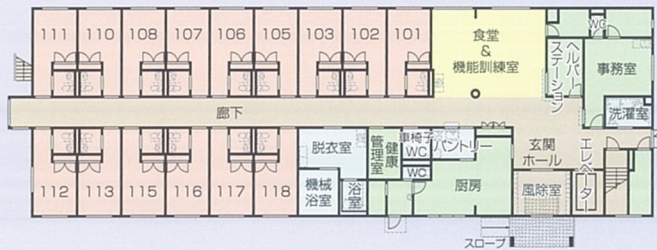


あつべつ

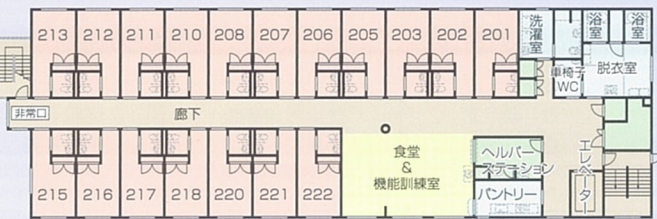
ニチイケアセンター 厚別 有料老人ホーム ニチイのきらめき

フロア図

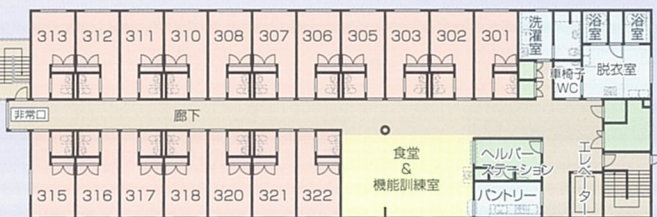
1階



2階



3階



施設概要

建物概要

建物構造/鉄骨造地上3階建
敷地面積/2,651.89㎡
延床面積/2,157.78㎡
総室数/51室
(定員51名全室完全個室制)
居室の権利形態/利用権方式
開設日/平成21年10月1日
入居開始日/平成21年10月1日
土地・建物の権利形態/事業主体非所有
(建物賃貸借契約)
事業主体/株式会社ニチイ学館
建築確認番号/第C1181号
(平成18年12月26日付)

居室概要

居室面積/18.00㎡

共有設備

浴室/一般浴室 1階(1カ所)、2階・3階(各2カ所)
機械浴室 1階(1カ所)
食堂(機能訓練室兼用)/各階
その他/健康管理室、洗濯室、パントリー、エレベーター、駐車場

※お客様の心身状態、生活への適応状況等により必要と見なされた場合には、医師の意見を踏まえた上で居室の変更を行なう場合がございます。この際に居室の向きが変わることがございます。また、居室変更に際しては、事前にご本人・ご家族のご意見をお聞かせいたします。
※医療機関への入院による治療が必要となった場合、ご相談の上、ご退去いただく場合がございます。

職員体制

- 直接処遇職員の割合
2.5:1(要介護者2.5名に対して介護・看護職員を1名配置)
- 夜間勤務体制(16:30~翌9:30)
最少介護職員3名、最少看護職員0名

ご入居の条件

- 概ね60歳以上の方
- 自立、要介護認定の要支援、要介護1以上の方
- 共同生活を営むことに概ね支障がない方
- 著しい自傷他害がない方
- 常時医療機関等において治療を必要としない方
- 株式会社ニチイ学館との契約にご同意いただける方

全国展開するニチイの3つの事業



介護の悩みや不安、ご質問、お気軽にご相談ください。

●下記フリーダイヤルでは、24時間365日、無料でお電話を受け付けています。

ロゴはニッコリ
0120-605-025

※ニチイはお客様の個人情報資料送付・ご案内の連絡、満足度調査以外に使用いたしません。

やさしさを、私たちの強さにしたい。

