

食べることは「元気の源」お食事から少しずつ体力アップを

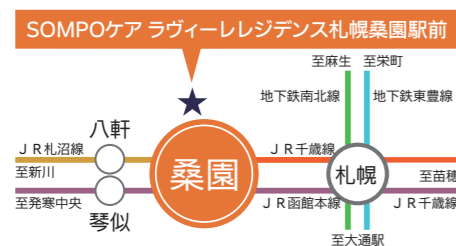


高齢になると、どうしても食べられる量が少なくなります。SOMPOケアでは、量が少なくても高タンパク高エネルギーのメニューを研究・開発。ご入居者さまが毎日「食べたい!」と思える食事を目指し、管理栄養士、調理師などのプロフェッショナルがメニューの企画・開発に取り組んでいます。
※ホームが提供するお食事には別途費用がかかります。

JR「桑園」駅から徒歩約2分

電車をご利用の場合

■最寄り駅のJR「桑園」駅のご案内



JR「桑園」駅より徒歩約2分。(東口を出て左へお進みください)

車でお越しの場合

札幌自動車道「札幌北」ICを降り、約19分で到着します。新川通りを経由し、札幌方面にお進みください。

バスでお越しの場合

市立病院前バス停下車、徒歩約2分。

所在地：〒060-0011 北海道札幌市中央区北11条西14丁目1番17号



■「SOMPOケア ラヴィーレレジデンス札幌桑園駅前」建物概要●類型/住宅型有料老人ホーム●居住の権利形態/利用権方式※ご入居の状況によって同施設内で住み替える場合、利用権を消滅させ、新たに別の介護居室の利用権を設定します。入居者の状況によっては退去または住み替えを求められる場合があります。●利用料の支払い方式/選択方式●所在地/〒060-0011 北海道札幌市中央区北11条西14丁目1番17号●構造規模/鉄筋コンクリート造地上5階建て●土地・建物権利関係/土地:借地、建物:事業主体所有●共用設備/ダイニング(食堂)、トレーニングスペース、トイレ、浴室(機械浴、個浴、シャワー)、トランクルーム(有料)、洗濯機(有料)ほか●居室設備/A・Bタイプ浴室なし(50室18.97㎡・19.22㎡):洗面台、トイレ、エアコン、緊急通報ボタン、フリーWi-Fi完備ほか●C・Dタイプ浴室あり(50室 25.17㎡~26.04㎡):ミニキッチン、冷蔵庫置場、洗濯機置場、洗面台、トイレ、浴室、エアコン、緊急通報ボタン、フリーWi-Fi完備ほか●入居条件/満60歳以上の自立の方から、介護の必要な方までご入居可能。●面積/敷地面積:3,041.15㎡延床面積:5,610.75㎡(うち住宅型有料老人ホーム5,386.15㎡)●居室総数/100室(全室個室)18.97㎡~26.04㎡●定員数/100名●建物完成年月/2023年6月●開設年月日/2023年8月1日●管理費の用途/共用部分の維持管理費(水道光熱費、保守管理費等)●実費負担いただく項目(例)/居室電気水道代、居室ガス代、介護保険負担額、日用品費等●※掲載の情報は2023年8月現在のものです。※一部画像はイメージです。

■お問い合わせ・見学予約・資料請求は介護なんでも相談室まで!

0120-37-1865

介護なんでも相談室
午前9時~午後6時(土・日・祝日も受付)
SOMPOケア

(事業主体)
SOMPOケア株式会社
東京都品川区東品川4-12-8
TEL:03-6455-8560 2308-008

人生にゆとりある豊穡を。

住宅型有料老人ホーム

SOMPOケア ラヴィーレレジデンス 札幌桑園駅前





人生にゆとりある豊穡を。

イメージ

コンシェルジュが支える、アクティブで満ち足りた日々。

「ラヴィーレジデンス」の最大の特長は、サービスの隙間を埋めるコンシェルジュの存在。日常のお困りごとや将来のご相談、日々の楽しみやつながりづくり、緊急対応まで、親身になって幅広く対応します。

ご入居者さま一人おひとりのご要望にお応えする、「コンシェルジュ」による生活支援サービス。



※連携の介護事業者・医療機関を選択いただくことも可能です。※別途契約が必要となります。

介護が必要になっても「住み続けられる安心」のサポート。



24時間スタッフ常駐
コンシェルジュは日中フロントに常駐。また、24時間の緊急対応や安否確認など、ホーム内の常駐スタッフが日々の暮らしに寄り添います。



介護・医療サービス
地域医療機関や訪問介護事業所と連携。コンシェルジュが橋渡し役となり、必要なサービスをスムーズにお届けします。



アクティビティ
自立の方から要介護の方までが参加できる多彩なプログラムをご用意。楽しく充実した時間と気軽な交流の場を企画します。



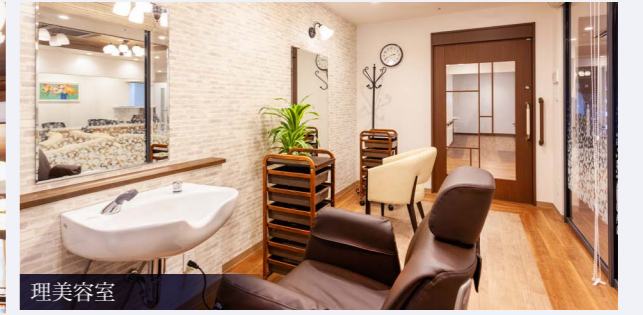
食事サービス
栄養バランスと季節の彩りに配慮した食事をご用意。外食や自炊などをその都度選択できる「自由な食事」を実現しています。

COMMON SPACE

多彩で高品質な共用空間。



ダイニング



理美容室



相談室



トレーニングルーム

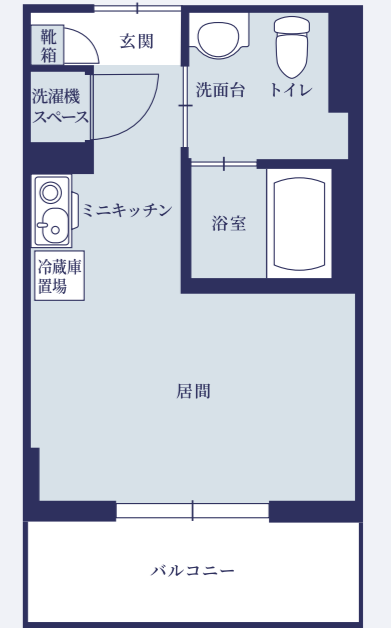
PRIVATE SPACE

1R | 18.97㎡~26.04㎡

プライバシーに配慮した住空間設計。
24時間見守るセンサーも装備。

居室は、トイレと洗面台を備えた通常タイプと、通常タイプにミニキッチンをはじめ浴室、洗濯機置き場を加えた機能充実タイプの2種類を用意しました。どちらのタイプも、全居室に緊急通報装置と24時間ご入居を見守る人感センサーを標準装備しているため、安心してお過ごしいただけます。

〈参考間取り〉機能充実タイプ
25.17㎡~26.04㎡



モデルルーム



人感センサー

EQUIPMENT (機能充実タイプ)

- 緊急通報装置
- 人感センサー
- 洗面 (温水)
- 温水洗浄機能付トイレ
- 冷暖房設備
- テレビ回線
- ミニキッチン
- 浴室 (浴室乾燥設備付)
- 洗濯機スペース
- 冷蔵庫置き場
- インターネット回線完備 (フリーWiFi)

※電話はインターネットオプションとして、個別契約となります

OTHER ROOM



洗面とトイレ



ミニキッチン (機能充実タイプ)



浴室 (機能充実タイプ)